

1404

Maßstab

Wacker Neuson Kompaktbagger 1404



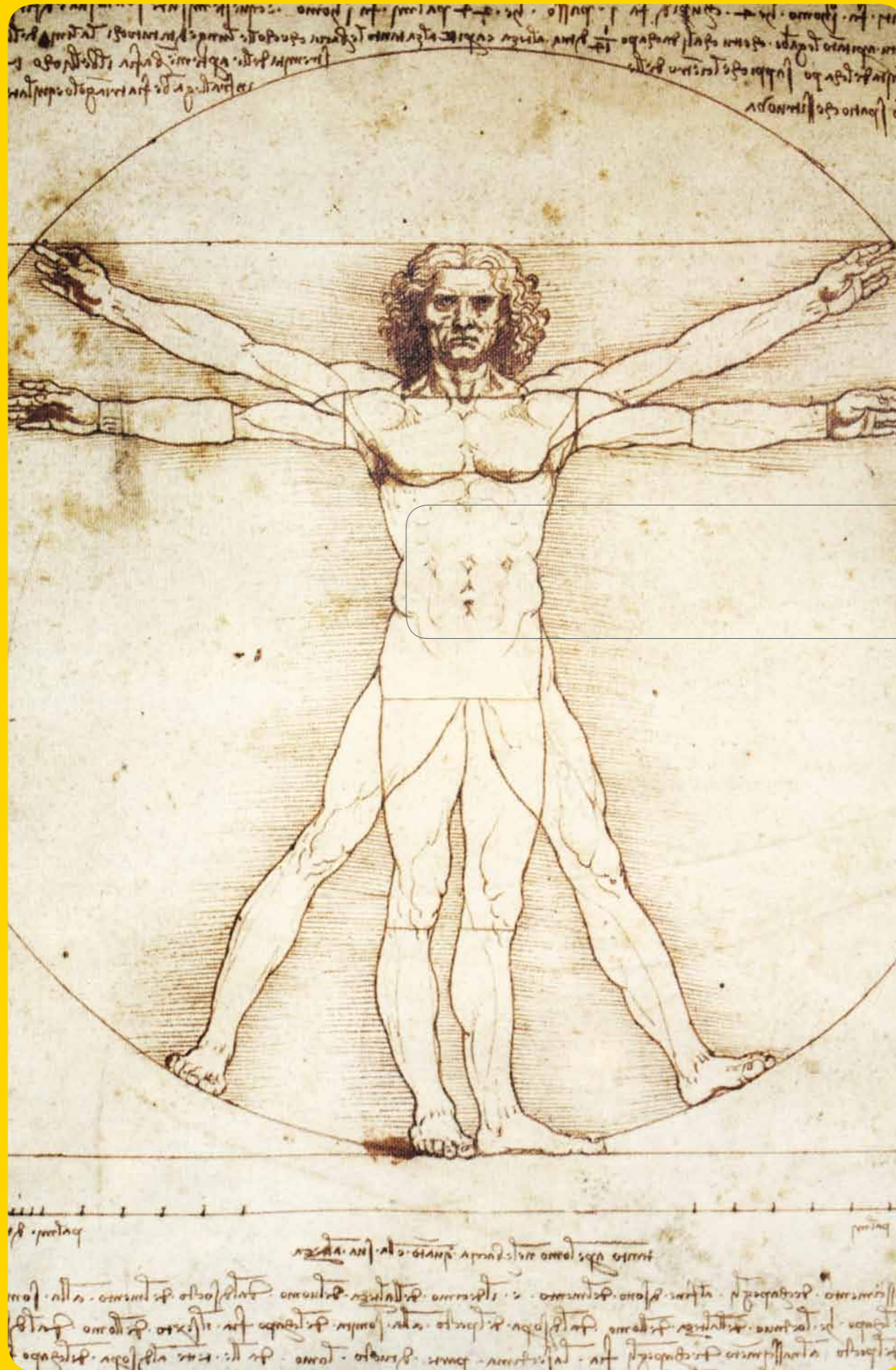
**WACKER
NEUSON**

Erfolg ist das Ergebnis richtiger Entscheidungen:
Beim 1404 hat alles das richtige Maß.

KOMPAKT IST DAS FORMAT DER ZUKUNFT:
MIT DEN RICHTIGEN ABMESSUNGEN FÜR MEHR
FLEXIBILITÄT, LEISTUNG UND FUNKTIONALITÄT
IN JEDEM DETAIL. EIN MASSSTAB.

All das zusammen verbindet sich zu jener nachhaltigen Wirtschaftlichkeit, die den Erfolg des Compact Equipment von Wacker Neuson weltweit begründet. Und es ist genau das, was auch den 1404 in der 1,5-Tonnen-Kategorie so einzigartig und überlegen macht.

Kompakt ist gefragt.



Die Spitze der Ausgewogenheit.



Kompakt statt eng: Bewegungsfreiheit macht produktiv.

1404

- 1 Die größte Kabine der 1,5 Tonnen-Klasse. Der extragroße Fußraum und die ergonomische Gestaltung der Fahrerkabine schaffen ideale Rahmenbedingungen für produktives Arbeiten.
- 2 Die Bodenplatte in der Kabine sowie die Seitenverkleidung sind für eine besonders komfortable und Zeit sparende Wartung konzipiert und leicht abnehmbar.
- 3 Direkter Zugang zum Motorraum. Alle Service-relevanten Teile sind über den großen Motorraumdeckel direkt zu erreichen. Der tägliche Check reduziert sich auf wenige Handgriffe. Der wassergekühlte, sparsame und besonders leise arbeitende 3-Zylinder-Yanmar-Antrieb erfüllt schon jetzt zukünftige Abgasnormen (EPA TIER IV).



- 4 Die Kabine ist einfach zu demontieren. Mit wenigen Handgriffen lässt sich die Kabine mühelos demontieren. Auch ohne Kabine bleibt der 1404 voll funktionstüchtig. Damit sind geringe Durchfahrthöhen kein Hindernis mehr.
- 5 Leichtes Versetzen oder Aufladen der Maschine. Die stabilen Hebe-Ösen ermöglichen einfaches und rasches Versetzen des 1404.

Produktivität braucht die Chance, sich zu entfalten. Flexibilität schafft sie.

Der 1404er bietet sich ständig an, neue Einsatzfelder zu erschließen. Er ist einfach zu transportieren, leicht zu versetzen und auch ohne Kabine voll einsatzbereit.



**TRANSPORT-
GEWICHT
UNTER
1,5 t**



Kompakt statt klein: Wahre Größe entsteht durch Nutzen im Detail.

- Teleskopierbares Fahrwerk (990 - 1300 mm).
- Klappbares Planierschild.
- Serienmäßige Zusatzhydraulik.
- Geschützte und sichere Schlauchführung.



- 1 Das teleskopierbare Fahrwerk. Mit dem äußerst stabilen und hydraulisch teleskopierbarem (Option) Fahrwerk sind auch enge Durchfahrten leicht zu bewältigen. Die Standsicherheit kommt dabei nie zu kurz.
- 2 Klappbares Planierschild das immer mit dem Gerät verbunden bleibt und deshalb auch nicht verloren geht.
- 3 Sicher ist sicher. Serienmäßig. Nackenzylinder für Rundumsicherheit. Der Hubarmzylinder an der Oberseite des Auslegers ist vor allfälligen Kollisionen sicher und zuverlässig geschützt. Auch über das Planierschild aufgenommenes Material kann ihm nichts anhaben.
- 4 Geschützte und sichere Schlauchführung durch Schwenkconsole und Hubarm.
- 5 Bestens gerüstet. Die Zusatzhydraulik für zwei Drehrichtungen ist bis zum Löffelstiel fertig verlegt. Für den Hammerbetrieb ist eine drucklose Rücklaufleitung mit größerem Querschnitt schon in der Basisausstattung enthalten.
- 6 Beim Baggern bis zum Schild, können auch kleinste Teile ganz bequem aufgenommen werden.



Groß im Kleinen: Einfach durchdacht gemacht.

Im 1404er wird überall deutlich, warum Wacker Neuson als Compact-Spezialist so führend geworden ist: die Technik ist kompromisslos am praktischen und Zeit sparenden Nutzen orientiert. Eine Entdeckung, die überzeugt. Ein Plus, das begeistert. Ein Wert, der sich rechnet.



Das innovative hydraulische Schnellwechselsystem EASY LOCK ist optimal auf die Kinematik der Wacker Neuson Kompakt-bagger abgestimmt und trägt ganz entscheidend zur Verbesserung der Arbeitsprozesse bei: Heranfahren, andocken und automatisch schließen. Aufgrund der geringen Bauhöhe bleiben Ein- und Ausdrehwinkel der Schaufel voll und ganz erhalten. Ein enorm wichtiger Beitrag zu einem verbesserten Workflow.

easylock

1404

Kompakt statt behäbig: Vielseitigkeit wird zur Nachfrage.



- 1 Auch für Schwerstarbeit gerüstet. Für die Arbeiten mit dem Hydraulik-Hammer sind besondere Leistungsreserven notwendig. Der 1404 hat sie und ist deshalb auch schon in der Basisausstattung mit einer eigenen drucklosen Rücklaufleitung ausgestattet.
- 2 Feinfühliges und gleichmäßiges Arbeiten durch Load-Sensing-System.
- 3 Beweglichkeit zählt: Kompakt geknickt, wenn es darauf ankommt. Kompakte Abmessungen und die besondere Beweglichkeit der Schwenkconsole verhelfen auch unter schwierigen Arbeitsbedingungen zu überzeugenden Leistungen. Anpassungsfähigkeit ist Trumpf.
- 4 Universeller und schneller: Auch bei den klassischen Aufgaben deutlich voraus. Ob Kanal-, Rohrleitungs- oder GalaBau: der 1404 macht überall eine sehr gute Figur.
- 5 Qualitätsarbeit zeigt sich im Kleinen: Material über das Planierschild aufnehmen. Der 1404 beweist seine Stärken besonders dort, wo das intelligente Zusammenspiel von Motorleistung, Hydraulik und Bedienbarkeit besonders wirksam werden.



Auch schweren Arbeiten mit einer neuen Leichtigkeit begegnen: Stärken auf Abruf. In jeder Situation.

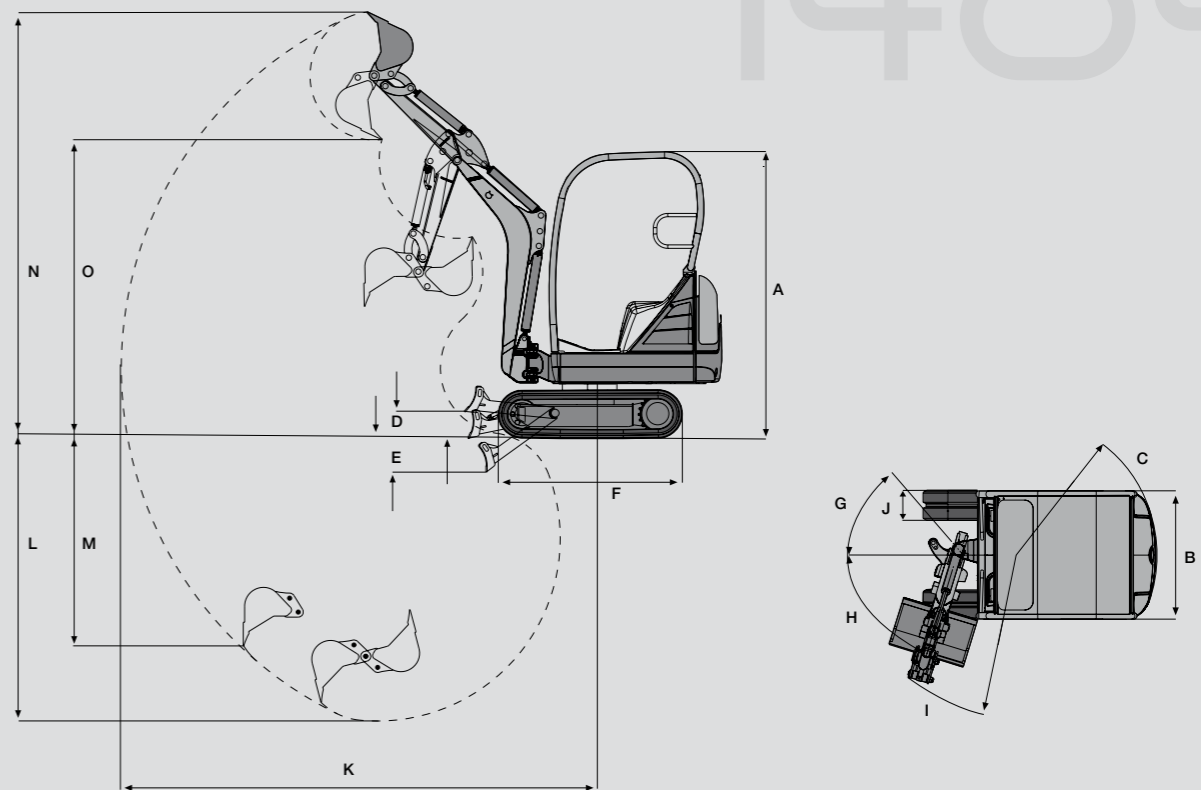
Durch das Load-Sensing-System steht bei präzisen und feinfühligem Arbeiten immer die maximale Kraft für sämtliche Arbeitsbewegungen zur Verfügung. Dadurch ist er nicht nur zum Liebling der Mietparkkunden geworden sondern genießt auch unter Bau-Profis einen hervorragenden Ruf.

Bei Wacker Neuson ist die Ausgewogenheit der Kompaktbaumaschinen kein Kompromiss, sondern immer eine ganz besondere Stärke.





1404



ABMESSUNGEN

1404

| | | |
|-------------------------------------|---|----------------|
| A | Höhe | 2276 mm |
| B | Breite | 990 mm |
| | Transportlänge (Arm gesenkt) | 3645 mm |
| C | Heckschwenkradius | 1075 mm |
| | Max. Auslegerversetzung auf Mitte Löffel rechte Seite | 432 mm |
| | Max. Auslegerversetzung auf Mitte Löffel linke Seite | 287 mm |
| D | Max. Hubhöhe Planierschild über Planum | 211 mm |
| E | Max. Schürftiefe Planierschild unter Planum | 264 mm |
| F | Laufwerkslänge | 1460 mm |
| G | Max. Schwenkwinkel Armsystem nach rechts | 49 ° |
| H | Max. Schwenkwinkel Armsystem nach links | 73 ° |
| I | Min. Auslegerschwenkradius | 1195 mm |
| J | Kettenbreite | 230 mm |
| | Max. Reißkraft (kurzer und langer Löffelstiel) | 7,1 / 6,1 kN |
| | Max. Losbrechkraft am Löffelzahn | 14,2 kN |
| GRABDATEN (LÖFFELSTIEL KURZ / LANG) | | |
| | Löffelstiellänge | 940 / 1100 mm |
| K | Max. Grabradius | 3700 / 3860 mm |
| L | Max. Grabtiefe | 2240 / 2415 mm |
| M | Max. senkrechte Einstehtiefe | 1640 / 1800 mm |
| N | Max. Einstehtiefe | 3390 / 3510 mm |
| O | Max. Ausschütthöhe | 2370 / 2495 mm |

| | | |
|--|--|--|
| | BETRIEBSDATEN | 1404 |
| | Transportgewicht mit Canopy | 1380 kg |
| | Betriebsgewicht mit Canopy | 1510 kg |
| | Mehrgewicht für Telefahrwerk / Kabine / langen Löffelstiel | 90 kg • 110 kg • 10 kg |
| | MOTOR | |
| | Fabrikat/Typ | Yanmar 3TNV76 |
| | Bauart | wassergekühlter 3-Zylinder Dieselmotor |
| | Max. Motorleistung | 17,9 kW (24,3 PS) |
| | Schwungradleistung nach ISO | 13,2 kW (17,9 PS) |
| | Hubraum | 1116 cm ³ |
| | Nenn Drehzahl | 2200 min ⁻¹ |
| | Batterie | 12 V, 45 Ah |
| | Dieseltankvolumen | 24 l |
| | HYDRAULIKSYSTEM | |
| | Pumpe | Zahnradpumpe |
| | Förderleistung | 35 l/min |
| | Betriebsdruck Arbeits- und Fahrhydraulik | 200 bar |
| | Betriebsdruck Drehwerk | 150 bar |
| | Hydrauliktankinhalt | 20 l |
| | FAHR- UND SCHENKWERK | |
| | Fahrgeschwindigkeit | 2,5 km/h |
| | Steigvermögen | 30° / 58 % |
| | Kettenbreite | 230 mm |
| | Anzahl der Laufrollen pro Seite | 3 |
| | Bodenfreiheit | 180 mm |
| | Bodendruck | 0,26 km/cm ² |
| | Oberwagendrehzahl | 9,8 min ⁻¹ |
| | PLANIERSCHILD | |
| | Breite/Höhe | 980/232 mm |
| | Max. Hub über Planum/Max. Hub unter Planum | 211/264 mm |
| | GERÄUSCHEMISSION | |
| | Schalleistungspegel (L _w) nach 2000/14/EG | 93 dB(A) |

| | | | | | | |
|--|------|-----|-------|-----|-------|-----|
| HUBKRAFT 1404 kurzer Löffelstiel | | | | | | |
| A | max | | 3,0 m | | 2,0 m | |
| B | 0° | 90° | 0° | 90° | 0° | 90° |
| 1,5 m | 395* | 170 | 400* | 175 | 430* | 315 |
| 1,0 m | 380* | 155 | 405* | 170 | 615* | 300 |
| 0,5 m | 365* | 155 | 410* | 165 | 725* | 280 |
| 0,0 m | 350* | 155 | 385* | 165 | 715* | 270 |

| | | | | | | |
|--|------|-----|-------|-----|-------|-----|
| HUBKRAFT 1404 langer Löffelstiel | | | | | | |
| A | max | | 3,0 m | | 2,0 m | |
| B | 0° | 90° | 0° | 90° | 0° | 90° |
| 1,5 m | 390* | 160 | 415* | 175 | 375* | 335 |
| 1,0 m | 375* | 150 | 425* | 170 | 575* | 305 |
| 0,5 m | 360* | 145 | 410* | 165 | 695* | 275 |
| 0,0 m | 345* | 145 | 400* | 180 | 695* | 255 |

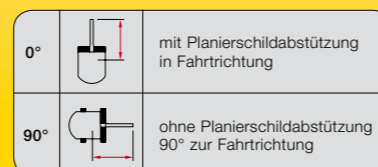
| | | | | | | |
|--|------|---------|-------|-----------|-------|---------|
| HUBKRAFT 1404 kurzer Löffelstiel, Teleskopfahrwerk | | | | | | |
| A | max | | 3,0 m | | 2,0 m | |
| B | 0° | 90° ** | 0° | 90° ** | 0° | 90° ** |
| 1,5 m | 395* | 205/295 | 400* | 210/300** | 430* | 375/545 |
| 1,0 m | 380* | 195/275 | 405* | 210/295** | 615* | 360/525 |
| 0,5 m | 365* | 190/270 | 410* | 205/290** | 725* | 345/505 |
| 0,0 m | 350* | 190/275 | 385* | 200/300** | 715* | 335/495 |

| | | | | | | |
|--|------|---------|-------|---------|-------|---------|
| HUBKRAFT 1404 langer Löffelstiel, Teleskopfahrwerk | | | | | | |
| A | max | | 3,0 m | | 2,0 m | |
| B | 0° | 90° ** | 0° | 90° ** | 0° | 90° ** |
| 1,5 m | 390* | 200/280 | 415* | 215/305 | 375* | 375/375 |
| 1,0 m | 375* | 185/285 | 425* | 210/300 | 575* | 370/540 |
| 0,5 m | 360* | 180/255 | 410* | 200/290 | 695* | 335/495 |
| 0,0 m | 345* | 180/260 | 400* | 220/315 | 695* | 315/470 |

- A** Ausladung ab Mitte Drehkreuz
- B** Lastanschlaghöhe ab Bodenniveau

* Hubkraft ist hydraulisch begrenzt. Alle Tabellenwerte sind in kg angegeben, bei waagrecht Stellung auf festem Untergrund und ohne Löffel. Sofern ein Löffel oder sonstige Arbeitsgeräte angebaut sind, verringert sich die Hubkraft oder Kipplast um deren Eigengewicht. Berechnungsgrundlage: gem. ISO 10567. Die Hubkraft des Kompaktbaggers ist durch die Einstellung der Überdruckventile und durch die Kippsicherheit begrenzt. Es werden weder 75 % der statischen Kipplast, noch 87 % der hydraulischen Hubkraft überschritten.

** Tele 990 mm / 1300 mm



| | | | |
|--|-------------|-----------------|-------------|
| SERIENAUSSTATTUNG | 1404 | OPTIONEN | 1404 |
| ALLGEMEIN | | | |
| Gummikette 230 mm | | | |
| Planierschild | | | |
| Arbeitsscheinwerfer am Hubarm | | | |
| Werkzeugsatz inkl. Fettpresse und Wartungsbuch | | | |
| MOTOR | | | |
| Wassergekühlter Yanmar-Dieselmotor | | | |
| KABINE | | | |
| Canopy: Verstellbarer Fahrersitz mit Kunstlederbezug und Sicherheitsgurt, Canopy erfüllt die FOPS-, TOPS- und ROPS- Bestimmungen | | | |
| HYDRAULIK | | | |
| Load-Sensing-System | | | |
| Hydraulische Vorsteuerung mit Joystick-Bedienung | | | |
| Ventilsteuerung nach ISO, DIN, SAE, PCSA und EURO | | | |
| Zusatzhydraulikanschlüsse für 2 Bewegungsrichtungen am Löffelstiel | | | |
| Hydraulikölkühler | | | |
| KABINE | | | |
| Kabine Standard | | | |
| Verglaste Sicherheitskabine | | | |
| Kabinenheizung | | | |
| obere Frontscheibe nach innen versenkbar | | | |
| untere Frontscheibe herausnehmbar | | | |
| Scheibenwisch/waschanlage | | | |
| vollständige Innenauskleidung | | | |
| Kabine ist abnehmbar und erfüllt die FOPS-, TOPS- und ROPS Bestimmungen. | | | |
| Radio | | | |
| HYDRAULIK | | | |
| Bio-Öl Panolin | | | |
| BP-Biohyd SE46 | | | |
| Flachdichtende Kupplung | | | |
| Vorbereitung hydraulisches SWS (EASY LOCK) | | | |
| LACKIERUNG | | | |
| Sonderlack 1 RAL nur für gelbe Teile | | | |
| Sonderlack 1 kein RAL nur für gelbe Teile | | | |
| Sonderlack Kabine/Canopy RAL nur RAL-Farbe möglich | | | |
| SONSTIGE | | | |
| Arbeitsscheinwerfer vorne | | | |
| Arbeitsscheinwerfer vorne + hinten | | | |
| Drehleuchte | | | |
| Fahrsignal | | | |
| Löffelstiel lang (+160 mm) | | | |
| Telefahrwerk Hydraulisch teleskopierbares Fahrwerk von 990 mm bis 1.300 mm, inkl. Planierschildverbreiterungen | | | |
| Security 24 (2000 h) Gewährleistungsverlängerung auf 24 Monate oder 2000 Betriebsstunden | | | |
| Security 36 (3000 h) Gewährleistungsverlängerung auf 36 Monate oder 3000 Betriebsstunden | | | |
| Wegfahrsperrung KAT | | | |
| PAKETE | | | |
| Spiegelpaket Spiegel rechts und links | | | |

Kompaktbaumaschinen von Wacker Neuson bringen Leistung und Beweglichkeit auf den Punkt: **Überall und jedes Mal.**

Wir erachten es als unsere ständige Aufgabe, unser Versprechen im Hinblick auf Produkte und Dienstleistungen zu erfüllen:

Zuverlässigkeit, Vertrauenswürdigkeit, Qualität, Reaktionsschnelligkeit, Flexibilität und Innovation.

Kompaktbaumaschinen der Marke Wacker Neuson erbringen ihre Leistung auch dort, wo andere passen müssen. Unsere Produkte überzeugen durch Qualität, Kraft, intelligente Hydraulik, kompakte Abmessungen, innovative Technik, höchste Produktivität und Zuverlässigkeit. Ein Setup, wie es in dieser Form nur von Wacker Neuson – als Spezialist für Compact Equipment – kommen kann.

Machen auch Sie diese Leistungsstärke zu Ihrem Vorsprung. Die Wacker Neuson Kompaktklasse ist eine Klasse für sich. Ein Erfolg auf der ganzen Linie.



**WACKER
NEUSON**