

MANISCOPIC

MLT 741


120 LSU




- Max. Hubhöhe : 6,90 m
- Nennttragkraft : 4100 kg
- Max. Reichweite : 3,93 m
- Wandlergetriebe
- JSM : ein « all in one » System
 - 1) Bedienung der hydraulischen Funktionen
 - 2) Vorwärts/Rückwärts Fahrfunktionen
 - 3) Optionale Geschwindigkeitsauswahl bei Powershift




MLT 741 - 120 LSU


 **Tragkraft**4100 kg
(bei 500 mm LspA)
Kipplast bei maximaler Reichweite1750 kg


 **Hubhöhe**6,90 m
Dauer : mit/ohne Hublast (s)
Heben7/7,5
Senken5,3/5,2
Teleskop Ausfahren8,2/9,0
Teleskop Einfahren6,2/6,0
Arbeitszeiten (s)
Ankippen3,5
Auskippen3,0


 **Bereifung**
460/70-24 XMCL

 **Gabelzinken** (mm)
Länge1200
Breite x Stärke125 x 50
Abstand der Gabelzinken1260
Neigung des Gabelträgers146°

 **Ölbadlamellenbremse mit Hydraulischem Bremskraft Verstärker auf 4 Räder**

 **Motor Perkins Stage III A**
Turbo 120 : 1104 D - E 44 TA4 Zyl. - 4400 cm³
Leistung (ISO/TR 14396)124 PS/91 KW
Max. Drehmoment
(ISO/TR 14396)490 Nm bei 1400 r.p.m.
Direkte Einspritzung
Wassergekühlt

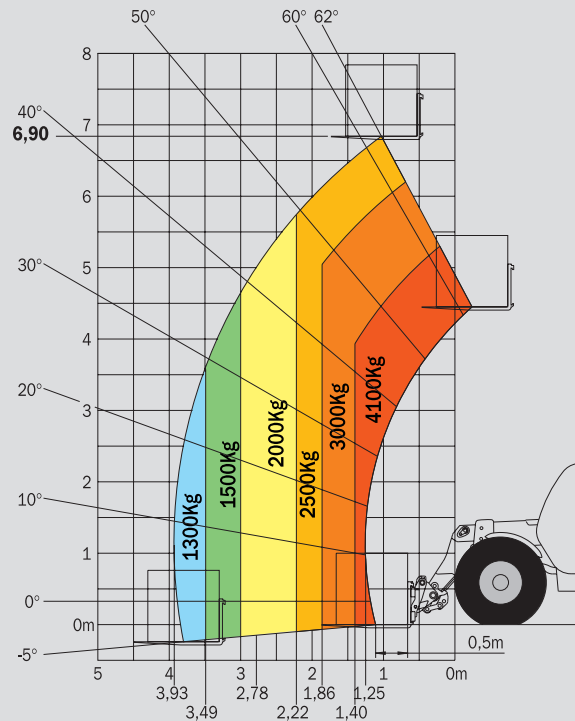
 **Wandlergetriebe**
Vorwärts- und Rückwärtsgänge4/4
Elektrohydraulischer Fahrtrichtungsschalter
Selbstsperrdifferential
Max. Fahrgeschwindigkeit42 km/h*
Powershift verfügbar für MLT 741-120 LSU (6/3)

 **Hydraulik**
Turbo 120 LSU150 l./mn - 270 bars
Elektronisch geregelte Verstellpumpe
DDIC-Steuergerät
JSM-Joystick (Joystick Switch and Move)
Prioritätsventil für Lenkung und Bremse

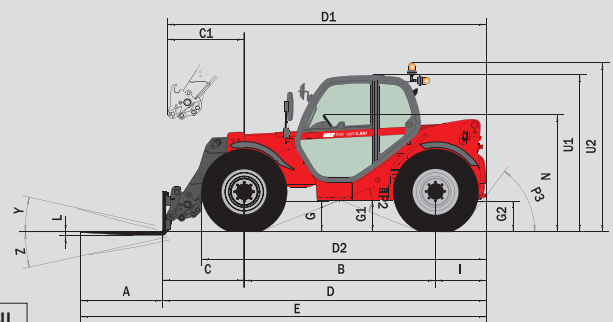
 **Behälter/Inhalt**
Hydrauliköl 125 l
Kraftstoff120 l

 **Eigengewicht** (mit gabeln)7365 kg
Bauhöhe2,30 m
Breite2,32 m
Länge4,91 m
Bodenfreiheit0,45 m
Wenderadius (Aussenkante Räder)3,85 m
Zugkraft9100 daN

Reichweite bei maximaler Hubhöhe : 1,03 m



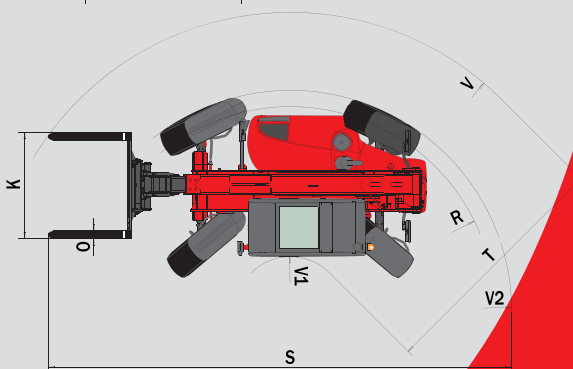
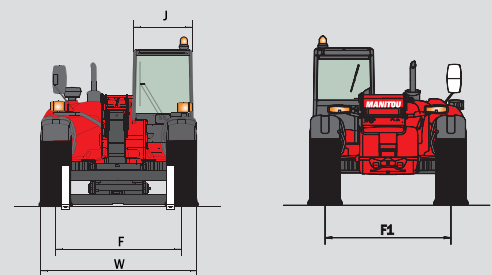
Norme EN 1459 annexe B



MLT 741 - 120 LSU
MLT 741 - 120 LSU PS

A	1200
B	2810
C	1232
C1	1288
D	4919
D1	4975
D2	4287
E	6119
F	1870
F1	1870
G	455
G1	440
G2	440
I	877
J	865
K	1260
L	50
N	1720
O	125
P2	38°
P3	53°
R	3625
S	7689
T	3505
U1	2300
U2	2550
V	4865
V1	1360
V2	3853
W	2325
Y	12,3°
Z	133,5°

mm



Änderungen im Sinne des technischen Fortschritts vorbehalten.
Die in der vorliegenden Broschüre vorgestellten MANITOU - Maschinen können mit Zusatzgeräten ausgestattet werden.

* Je nach Modell



Deutschland und Österreich : MANITOU Deutschland GmbH

61239 OBER-MÖRLEN ☎ 49 6002 - 9199 - 0

Andere Länder : MANITOU B.E. S.A.

44158 ANCENIS cedex - FRANKREICH ☎ 33 2 40 09 10 11

www.manitou.com

700047DE-C - 10/07 - Doc BE 156/Ind. E

