



## Technische Spezifikationen

Typ	906 H2
Hersteller	Caterpillar
Leistung (kW)	55
Schaufelinhalt (m <sup>3</sup> )	0,9
Überladehöhe (mm)	3040
Schütthöhe (mm)	2515
Nutzlast Ladegabel/EN 474-3 ebenes Gelände (kg)	2150
Kapazität (kg) Schaufel, eingelenkt (kg)	3400
Tankinhalt (l)	52
Länge Transport (mm)	5590
Breite Transport (mm)	1840
Höhe Transport (mm)	2465
Transportgewicht (kg)	5550

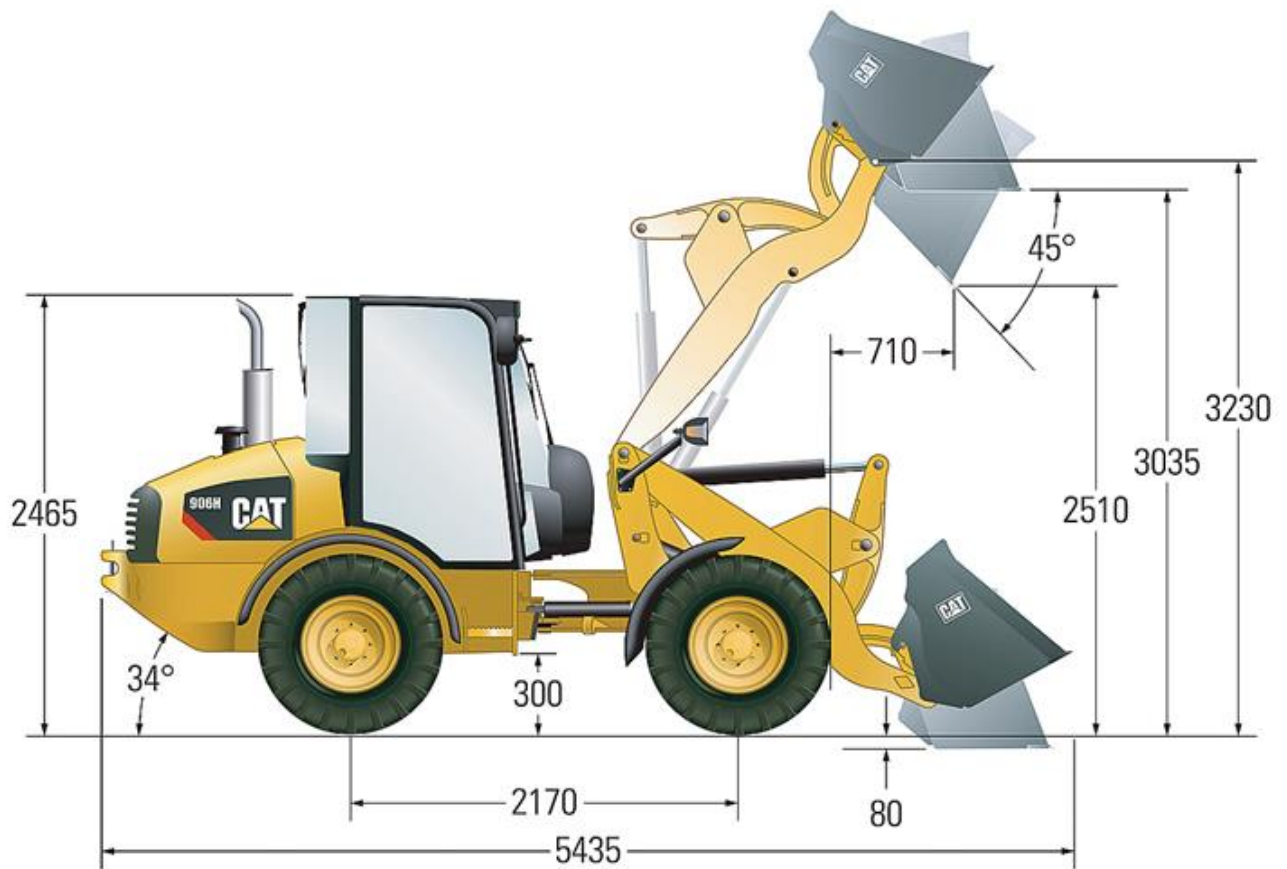
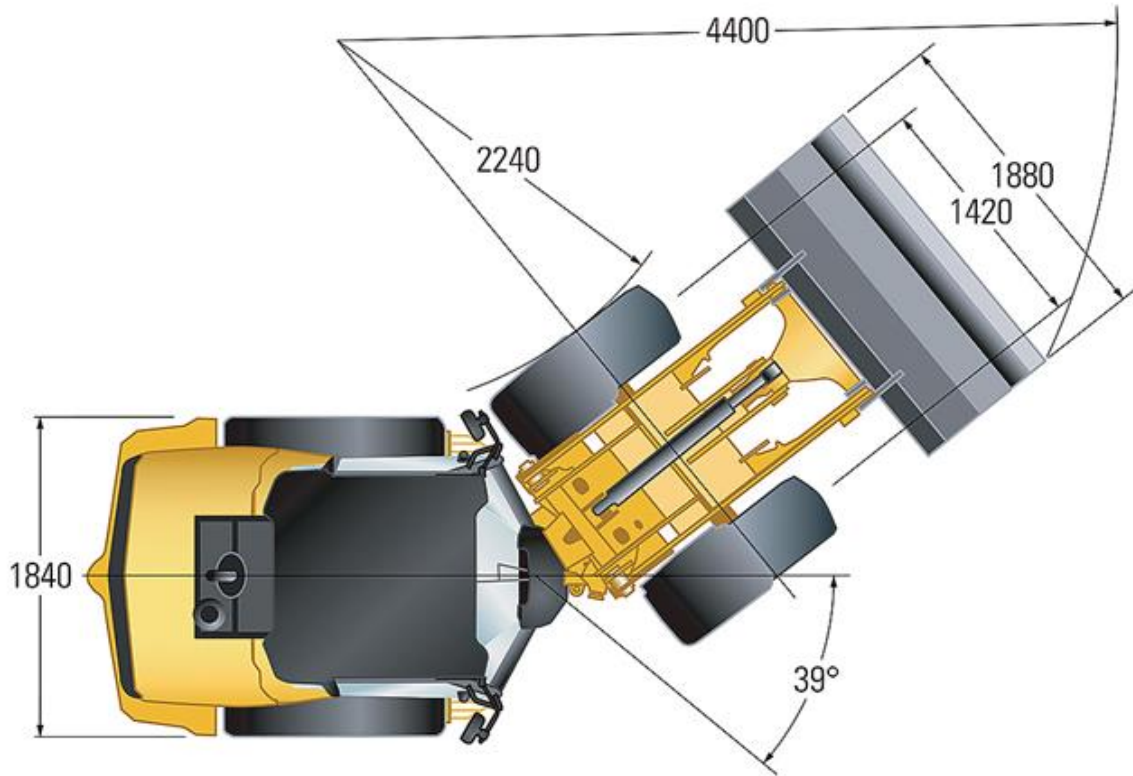
Art.-Nr.

RL-CAT906H2

## Pluspunkte

- + Ausstattung gemäß StVZO (20 km/h)
- + Großflächige Verglasungen geben hervorragende Sicht auf den Arbeitsbereich und die gesamte Maschinenumgebung
- + Multifunktions-Joystick mit integriertem Schalter für Zusatzhydraulik
- + Hydrostatischer Antrieb mit stufenloser Geschwindigkeitsregelung
- + Integrierte Schwimmstellung für leichtes Planieren und Abziehen
- + Hochleistungsachsen mit 100% Differentialsperren
- + Hydraulische Schnellwechseleinrichtung
- + Zusatzsteuerkreis für hydraulische Anbauwerkzeuge

# Radlader CAT 906H2 (0,9 m<sup>3</sup>)



# Radlader CAT 906H2 (0,9 m<sup>3</sup>)

---

## Passendes Zubehör:

---

Rußpartikelfilter bis 60kW

Schutzbelüftungsanlage

Ladegabel für CAT 906H-M von Caterpillar

## Alternative Produkte:

---

Radlader CAT 906H (0,9 m<sup>3</sup>) von Caterpillar

Radlader CAT 906M 3A (0,9 m<sup>3</sup>) von Caterpillar

Radlader CAT 907H (1,0 m<sup>3</sup>) von Caterpillar

## Unsere Empfehlungen:

---

Fahrplatten 2000 x 1000 x 15 mm von LuxTek

Fahrplatten 2000 x 1000 x 20 mm von LuxTek

Siebmaschine KS2015 Silent

**Der direkte Weg zur Miete:**

**0800-1805 8888 (kostenfrei anrufen)**

**Der direkte Weg zum ausgewählten Produkt:**

**<https://www.zeppelin-rental.de/miete/artikel/RL-CAT906H2>**

**Der direkte Weg zu Zeppelin Rental:**

**Visit us on Facebook:**

**[www.facebook.com/ZeppelinRental](http://www.facebook.com/ZeppelinRental)**

