

302.5C

Minibagger

CAT[®]



Dieselmotor S3L2

Nennleistung (ISO 9249) bei 2300/min

18,6 kW/25,3 PS

Einsatzgewicht

2850 kg

Caterpillar® Minibagger 302.5C

Eine leistungsfähige Maschine mit beeindruckender Vielseitigkeit und leichter Bedienung.

Leistungsfähigkeit und Vielseitigkeit

Arbeitshydraulik. Hohe Grabkräfte und schnelle Arbeitstakte der neuen Cat® C-Serie sorgen für exzellente Produktivität. Die Standardausrüstung umfasst Hammer-/Greifer-/Scherenhydraulikkreise zur Steuerung von Anbaugeräten.

Abstütz-Planierschild. Im Schildhydraulikkreis ist eine Schwimmfunktion enthalten, die den Anwendungsbereich des 302.5C beträchtlich erweitert, beispielsweise auf das Räumen planierter Flächen.

Robuste Konstruktion

Der äußerst stabile und klar strukturierte Aufbau verhilft dem Minibagger 302.5C auch bei schwerster Beanspruchung zu langer Lebensdauer und niedrigen Instandhaltungskosten.

Komfort und Bedienung

Fahrerkabine. In der Kabine findet der Fahrer einen geräumigen, komfortablen Arbeitsplatz vor. Gefederter Sitz, gute Heizung und Belüftung sowie leichtgängige, ergonomisch angeordnete Bedienelemente gestatten ein ermüdungsarmes, produktives Arbeiten. Der ebene Kabinenboden bietet viel Fußraum und lässt sich mühelos reinigen. Auf Wunsch gibt es eine Klimaanlage.

Oberwagen. Die automatisch anlegende Schwenkbremse erleichtert den Maschinentransport.



Niedrige Betriebskosten

Konstruktion. Robustheit, Zuverlässigkeit und Servicefreundlichkeit sind als besondere Merkmale der neuen C-Serie hervorzuheben. Zum Beispiel werden die vorderen Hydraulikleitungen bestens geschützt auf der Oberseite von Ausleger und Stiel verlegt. Stabiles Gegengewicht und extra dicke Seitenverkleidungen verhindern Stoßbeschädigungen am Aufbau.

Wartung. Große Heckklappen bieten freien Zugriff auf wichtige Wartungsstellen, während gut erreichbare Schmiernippel die Fettversorgung erleichtern. Wartungsarme Gelenke der Arbeitsausrüstung vermindern den Zeitaufwand erheblich.

Ölproben-Zapfventil. Zur sauberen Entnahme von Hydraulikölproben für die Zeppelin Öl-diagnose ist ein Zapfventil vorhanden.

Motorölwechsel. Auch das lange Ölwechsel-Intervall von 500 Betriebsstunden trägt mit dazu bei, die Betriebskosten zu senken.

Hauptsteuerblock. Eine schwenkbare Seitenklappe erleichtert den Zugang zum Hauptsteuerblock der Hydraulik.

Cat Rundum-Kundenservice

Händlernetz. Wie hinter allen Caterpillar Produkten steht auch hinter dem 302.5C die weltweite Cat Händlerorganisation, die mit einem breit gefächerten Dienstleistungsangebot und schneller Ersatzteilversorgung für maximale Maschinenverfügbarkeit und minimale Betriebskosten sorgt.



Fahrerkabine

Komfortkabine mit fahrerfreundlicher Ausstattung und ergonomischen Bedienelementen.

Ausstattung. Dank der komfortablen, ergonomischen Gestaltung des Kabinen-Innenraums kann der Fahrer bei allen Einsätzen ermüdungsarm und produktiv arbeiten:

- Weit öffnende Tür und ebener Kabinenboden sorgen für bequemen Einstieg, viel Beinfreiheit und leichte Reinigung
- Im zentralen Multifunktionsdisplay werden bestens lesbare Informationen eingeblendet, z.B. Kraftstoffvorrat, Kühlmitteltemperatur und Serviceintervalle. Außerdem sind mehrere Warn-/Kontrollleuchten vorhanden
- Zum Steuerhebel des Abstütz-Planierschilds gehört eine Schwimmstellung, die sich insbesondere bei Einbau- und Planierarbeiten vorteilhaft bemerkbar macht. Außerdem enthält der Steuerhebelknopf den Umschalter für die Langsam- und Schnellstufen des Fahrtriebs
- Verstellbare Handgelenkstützen bieten eine wirksame Entlastung der Arme des Fahrers
- In den Joysticks untergebrachte Steuerschalter für Zusatz- und Schwenkhydraulik erleichtern die Bedienung und lassen mehr Raum im Fußbereich



Arbeitsgeräte

Zahlreiche Löffel und hydraulische Anbaugeräte erweitern den Einsatzbereich der Maschine beträchtlich.

Auswahl. Das Lieferprogramm umfasst hochwertige, leistungsstarke Caterpillar Werkzeuge, mit denen sich die Vielseitigkeit des 302.5C erheblich steigern lässt. Erhältlich sind zum Beispiel folgende Geräte:

- Tieflöffel
- Starre/schwenkbare Grabenräumlöffel
- Hydraulikhämmer
- Erdbohrer

Schnellwechsler. Mithilfe des mechanischen Cat Schnellwechslers können die Arbeitsgeräte rasch ausgetauscht werden, sodass eine höhere Produktivität erzielt und die Verwendung von Standardlöffeln und -werkzeugen ermöglicht wird.



Servicefreundlichkeit

Freier Zugang zu Komponenten und Wartungsstellen für geringeren Instandhaltungsaufwand.

Heckklappen. Nach dem Öffnen der drei großen Heckklappen sind alle Wartungsstellen und die meisten Bauteile mühelos erreichbar:

- Luftfilter
- Motorölmessstab und -einfüllstutzen
- Motorölfilter
- Kühler-Ausgleichsbehälter und Einfüllstutzen
- Hängend angeordneter Kraftstofffilter/Wasserabscheider
- Waschwasserbehälter

Seitenklappe. Hydrauliktank und Hauptsteuerblock befinden sich hinter einer hochschwenkbaren Klappe. Dadurch sind die Komponenten bestens geschützt und trotzdem schnell zugänglich.

Schauglas. Der Hydraulikölstand lässt sich mit einem Blick vom Schauglas am Tank ablesen.

Ölproben-Zapfventil. Zur sauberen Entnahme von Ölproben für die Zeppelin Öldiagnose Z.O.D. befindet sich ein Zapfventil am Hydrauliksystem.

Motorölwechsel. Das Wechselintervall für Motoröl und -filter beträgt 500 Stunden, sodass sich die Wartungskosten reduzieren.

Hydraulikschläuche. Die zur Arbeitsausrüstung führenden Schläuche sind geschützt auf der Oberseite von Ausleger und Stiel verlegt.



Cat Rundum-Kundenservice

Umfassende Betreuung durch das weltweite Cat Händlernetz.

Rundum-Betreuung. Die flächendeckende Cat Händlerorganisation sorgt für fachkundige Instandhaltung und prompte Ersatzteillieferungen, um maximale Verfügbarkeit und minimale Betriebskosten sicherzustellen.

Instandhaltungsservice. Sorgt für bestmöglichen Werterhalt Ihrer Caterpillar Maschinen. Dazu gehören beispielsweise:

- Serviceverträge
- Wartungsvereinbarungen
- Technische Inspektionen
- Zeppelin Öldiagnose Z.O.D.

Maschinen-Managementservice. Trägt zur Optimierung Ihrer Gewinne bei. Einige Beispiele:

- Beratung bei Maschinen- und Ausrüstungsauswahl
- Miet- und Leasingangebote
- Kauf- und Finanzierungsofferten
- Vorhalte- und Betriebskosten-Management
- Verlängerte Garantiefrieten

Ausführliche Informationen über individuelle Dienstleistungsangebote erhalten Sie bei Ihrem Cat Händler.



Dieselmotor

Wassergekühlter Mitsubishi Dreizylinder-Viertaktmotor S3L2.

Nennleistung bei 2300/min

| | | |
|-------------|---------|---------|
| ISO 9249 | 18,6 kW | 25,3 PS |
| 80/1269/EWG | 18,6 kW | 25,3 PS |

Zylinderabmessungen

| | |
|---------|----------------------|
| Bohrung | 78 mm |
| Hub | 92 mm |
| Hubraum | 1318 cm ³ |

- Die Abgasemissionen liegen unter den Grenzwerten der EU-Stufe IIIA

Schallpegel

Der Schalldruckpegel (Innengeräusch) beträgt 81 dB(A) gemessen nach ISO 6396.

Unterwagen

H-förmige Schweißkonstruktion.

- Abgeschrägte Laufrollenrahmen-Oberseite zur Verringerung von Schmutzansammlungen
- Fetthydraulische Kettenspanner
- Kettenbreite 300 mm
- Bodenfreiheit 265 mm

Hydrauliksystem

Betriebsdaten

Pumpenförderstrom

| | |
|----------------------------|-------------|
| Axialkolben-Verstellpumpen | 2x 33 l/min |
| Zahnradpumpe | 20 l/min |

Max. Betriebsdruck

| | |
|------------------|---------|
| Arbeitshydraulik | 221 bar |
| Fahrhydraulik | 221 bar |
| Schwenkhydraulik | 174 bar |

Zusatzhydraulik

| | |
|---------|----------------------|
| Kreis 1 | 52 l/min bei 174 bar |
| Kreis 2 | 20 l/min bei 174 bar |

Grabkräfte

| | |
|---------------|-------|
| Reißkraft | 13 kN |
| Losbrechkraft | 25 kN |

- Serienmäßige Hammer-/Greifer-/Scherenhydraulik
- Serienmäßige Zusatzhydraulik
 - Kreis 1: Hammerbetrieb, Greifer drehen, Löffel schwenken
 - Kreis 2: Greifer öffnen/schließen (mit Umschalthähnen und Schnellverschlusskupplungen)

Bordnetz

- Drehstromgenerator 50 A
- Wartungsfreie Starterbatterie 12 V/45 Ah (Kälteprüfstrom 650 A)
- Staub- und spritzwassergeschützte Kabelsteckverbinder

Abstütz-Planierschild

Schildbreite entspricht Maschinenbreite.

| | |
|-------------|---------|
| Breite | 1450 mm |
| Höhe | 320 mm |
| Schürftiefe | 420 mm |
| Hubhöhe | 285 mm |

- Schwimmfunktion für vielseitigeren Betrieb
- Verschleißfestes Hardox-Schneidmesser

Schwenkhydraulik

Max. Oberwagen-Drehzahl 9,5/min

Ausleger-Schwenkvorrichtung mit gegossener Schwenksäule

| | |
|-------------------------------------|-----|
| Schwenkwinkel links (ohne Anschlag) | 90° |
| Schwenkwinkel links (mit Anschlag) | 54° |
| Schwenkwinkel rechts | 48° |

- Automatische Schwenkbremse (Anlegen durch Federkraft, Lösen durch Öldruck)
- Zentral zusammengefasste Schmierstellen

Füllmengen

| | Liter |
|-----------------|-------|
| Kühlsystem | 4,5 |
| Dieselmotor | 6,4 |
| Kraftstofftank | 38 |
| Hydrauliköltank | 36 |
| Hydrauliksystem | 50 |

Gewicht*

Maschine mit Betriebsstoffen, Löffel, Gummiketten, Zusatzhydraulikleitungen und Fahrer.

Einsatzgewicht 2850 kg

* Abhängig von der Maschinenausrüstung

Fahrtrieb

Höchstgeschwindigkeit

| | |
|--------------|----------|
| Schnellstufe | 5,0 km/h |
| Langsamstufe | 2,5 km/h |

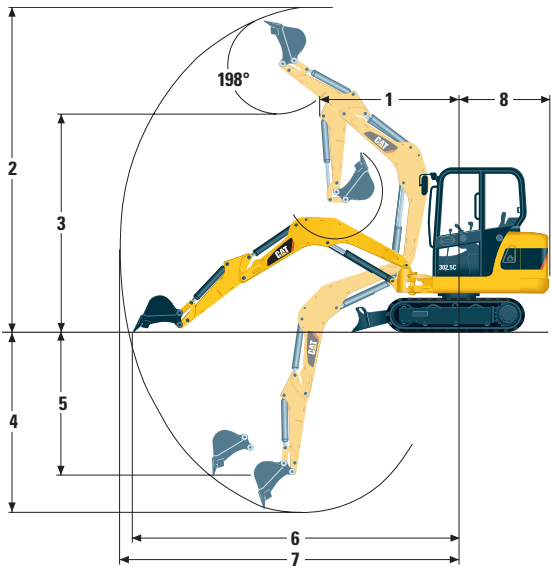
Max. Zugkraft

| | |
|--------------|-------|
| Schnellstufe | 14 kN |
| Langsamstufe | 24 kN |

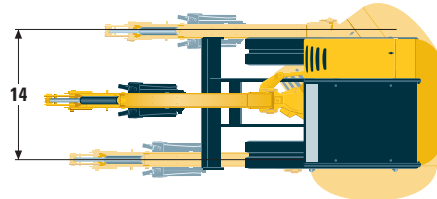
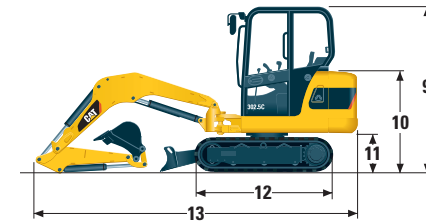
Max. Steigfähigkeit 30°

- Unabhängige zweistufige Fahrmotoren
- Exakter Geradeauslauf auch bei gleichzeitigem Ansteuern der Arbeitshydraulik

Abmessungen und Betriebsdaten



| | |
|-------------------------|---------|
| Laufwerks-/Schildbreite | 1450 mm |
| Spurweite | 1150 mm |
| Bodenplattenbreite | 300 mm |



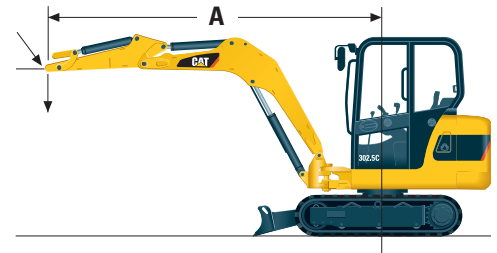
| | |
|----|---------|
| 1 | 1890 mm |
| 2 | 4530 mm |
| 3 | 3280 mm |
| 4 | 2930 mm |
| 5 | 2180 mm |
| 6 | 4810 mm |
| 7 | 4930 mm |
| 8 | 1280 mm |
| 9 | 2300 mm |
| 10 | 1405 mm |
| 11 | 545 mm |
| 12 | 1925 mm |
| 13 | 4515 mm |
| 14 | 1110 mm |

Maschine auf ebener Standfläche

Traglasten auf Standebene

| | Front- auslage | Seiten- auslage | Front- auslage | Seiten- auslage |
|-------------------------------|-------------------|--------------------|-------------------|--------------------|
| A Lasthakenradius (mm) | 2500 | | 3500 | |
| Schild abgesenkt (kg) | *1273 | 1086 | *805 | 665 |
| Schild angehoben (kg) | 787 | 631 | 493 | 407 |

* Die maximale Hublast wird eher durch die Hydraulikkraft als durch die Standsicherheit begrenzt. Die angegebenen Nennlasten basieren auf SAE J1097 und betragen maximal 87% der hydraulischen Hubkraft oder 75% der Kipplast. Alle Werte verringern sich um das Gewicht des verwendeten Hebezeugs.



Standardausrüstung

Die Ausrüstung kann je nach Auslieferungsland unterschiedlich sein. Genaue Angaben erhalten Sie bei Ihrem Cat Händler.

- Multifunktionsdisplay für Kraftstoffvorrat, Kühlmitteltemperatur, Betriebsstunden, Motoröldruck, Luftfilter, Batterieladung, Vorglühanlage und Serviceintervalle
- Arbeitsscheinwerfer (Kabine)
- Auslegerzylinderschutz
- Bolzen Gelenke (Ausleger, Stiel, Löffel), wartungsarm
- Drehstromgenerator 50 A
- Fahrerkabine gemäß ISO 12117 und ISO 10262 (Stufe I) mit Heizung, Wisch-Waschanlage, Innenleuchte, Kleiderhaken und Getränkehalter
- Fahrersitz mit Textilbezug
- Fahrmotoren, zweistufig
- Fußmatte
- Gummiketten, 300 mm
- Hammer-/Greifer-/Scherenhydraulik
- Handgelenkstützen, verstellbar
- Handyhalterung/Steckdose
- Hydraulikölkühler
- Joysticks mit integrierten Tasten für Schwenk- und Zusatzhydraulik sowie Schiebeschalter zur proportionalen Steuerung von Anbaugeräten
- Ölablassventile (Dieselmotor/Hydrauliktank)
- Schwenkbremse, automatisch
- Schwimmfunktionsschalter
- Sicherheitsgurt
- Starterbatterie, wartungsfrei
- Staukasten, abschließbar
- Tankverschluss, abschließbar
- Warnhorn

Sonderausrüstung

Die Ausrüstung kann je nach Auslieferungsland unterschiedlich sein. Genaue Informationen erhalten Sie bei Ihrem Cat Händler.

- Arbeitsgeräte (siehe Seite 4)
- Arbeitsscheinwerfer (Ausleger)
- Bio-Hydraulikölbefüllung
- Frontschutzgitter
- Klimaanlage (auf Anfrage)
- Komfortpaket (Fahrersitz mit Textilbezug und hoher Rückenlehne, Außenspiegel rechts sowie Radiovorrichtung)
- Radio
- Rohrbruchsicherung (Auslegerzylinder)
- Schnellwechsler, mechanisch
- Wegfahrsperr

Minibagger 302.5C

HGHH3292-1 (12/2006) hr

Abgebildete Maschinen können Sonderausüstung aufweisen.
Änderungen bei Konstruktion und Ausrüstung vorbehalten.

www.CAT.com

© 2006 Caterpillar
Alle Rechte vorbehalten

CATERPILLAR[®]