

AHLMANN

SYSTEM TELESKOP **AS 90tele**



> Der Spezialist für Lader

> Teleskoplader 0,7 – 1,2 m³

AS 90tele

Ihre Vorteile

**56,5 kW / 77 PS
bei 2500 min⁻¹**

**max. Nutzlast
auf Gabel: 2.270 kg**

**max. Hubhöhe: 4,64 m
max. Reichweite: 3,50 m**



Sicherer und bequemer Ein- und Ausstieg auf beiden Seiten



Einfache Bedienung; fast alle Arbeitsfunktionen sind im Joystick integriert



Einfacher Zugang zu allen Wartungspunkten

Leistungsstarker
Deutz-Turbo-
Dieselmotor

Hydro statische
Allradlenkung

Lastabhängige
Achsabstützung

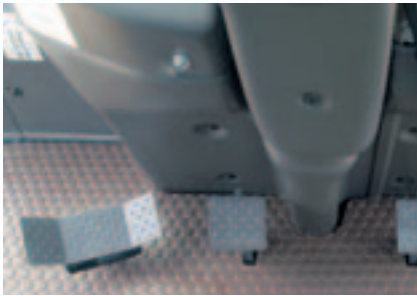
Wartungsarme, im Ölbad
laufende Lamellenbremse



Einteiliger Starrrahmen
für max. Standsicherheit

AS 90tele

Auf einen Blick



Schwenken mittels Fußpedal für ermüdungsfreies Arbeiten

Hydraulische Schnellwechsellvorrichtung

Große Auswahl an Anbaugeräten

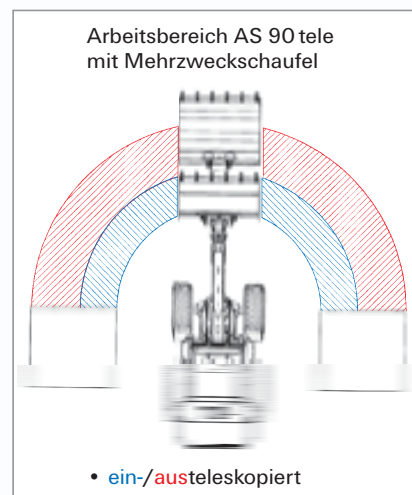


Leistungsstarker Z-Kinematik-Teleskoparm mit exakter Parallelführung und Zylinderendlagendämpfung



Überlastwarneinrichtung (Option)

Wartungsarmes, spielfreies Kettenschwenkwerk mit konstanter Arbeitsgeschwindigkeit und -kraft



Automatische Differenzialsperre in der Vorderachse (Sperrwert 45%)

AS 90tele

Der Teleskoplader mit Dreh



Der Ahlmann AS 90tele bietet die Vorteile eines Schwenkladers und eines Teleskopen in einer Maschine. Durch die gewonnene Hubhöhe und Reichweite kann das Gerät noch wirtschaftlicher eingesetzt werden:

- Enorme Hubhöhe und Reichweite
- Kurze, schnelle Arbeitsspiele für ein „mehr“ an Arbeit pro Zeiteinheit
- Hohe Mobilität und Wendigkeit für platzsparendes Arbeiten auf engstem Raum
- Arbeiten in einer Spur und extrem kurze Fahrwege für minimale Verkehrsbehinderung
- Geringere Bodenverdichtung durch eingesparte Fahrwege



AS 90tele

Wirtschaftlich und wendig



Vielseitiger Einsatz, Wartungsfreundlichkeit und langlebige Komponenten sind der Garant für die hohe Rentabilität und das Markenzeichen der Ahlmann Schwenklader:

- Zusätzliche Einsatzmöglichkeiten als Stapler oder für Hebearbeiten ohne Abstützung auf engstem Raum
- Große Auswahl an Anbaugeräten für fast alle Einsatzfälle
- Westeuropäische Markenkomponenten
- Optimal zugängliche Wartungspunkte
- Lange Wartungsintervalle für niedrige Unterhaltskosten
- Das spielfreie Ketten-schwenkwerk ist auf die Gerätelebensdauer ausgelegt.



AS 90tele

Technische Daten

Einsatzgewicht: 7.220 kg
 Motorleistung: 56,5 kW (77 PS)
 Standardschaufel: 0,9 m³



- Komfort-ROPS-Fahrerhaus
- Servosteuerung für Arbeitshydraulik
- Leistungsgeregelter, kraftvoller hydrostatischer Allrad-Antrieb
- Allrad-Lenkung

- Planetenachsen mit Selbstsperrdifferenzial vorn
- Nasse wartungsarme Lamellenbremsen
- Schnellwechsellvorrichtung hydraulisch betätigt/elektrisch gesichert
- Vielfältige Anbaugeräte

Motor

Öl-luftgekühlter Deutz-Turbo-Dieselmotor
 4-Zylinder (Abgasstufe III entsprechend EU-RL 97/68), 4-Takt, Direkteinspritzung
 Typ TD 2011 L04i
 Leistung netto bei 2500 min⁻¹
 nach ISO 9249 (77 PS) 56,5 kW
 Max. Drehmoment bei 1700 min⁻¹
 nach ISO 9249 240 Nm
 spez. Kraftstoffverbrauch bei
 max. Drehmoment: 234 g/kWh
 Ansaugluftfilter: 2 Stufen-Trockenluftfilter
 mit Sicherheitspatrone

Elektrische Anlage:
 Nennspannung: 12 Volt
 Batterieleistung: 88 Ah
 Lichtmaschinenleistung: 80 A 1120 Watt
 Anlasserleistung: (3,0 PS) 2,2 kW

Antrieb

Hydrostatisch, leistungsgeregelter Fahrtrieb,
 2 Schaltstufen mit jeweils maximaler Schubkraft,
 unter Last schaltbar, Multifunktionshebel-
 betätigung (Joystick) für die Steuerung
 des Fahrtriebes und der Arbeitshydraulik

Achsen: Planetenachsen mit Vierrad-
 lenkung für größte Wendigkeit,
 Hinterachse pendelnd
 aufgehängt
 Differenzialsperre: automatisch wirkendes
 Selbstsperrdifferenzial in der
 Vorderachse, Sperrwert 45%
 Räder: Reifengröße: 16/70 - 20
 wahlweise: 405/70 R20
 Geschwindigkeiten: Hauptstufe: 0-20 km/h
 (Option 30 km/h)
 Arbeitsstufe: 0 - 6 km/h
 Steigfähigkeit: mit Last 60%
 Pendelung: max. Pendelwinkel +/- 10°

Bremsanlage

Betriebsbremse:
 1. hydraulisch betätigte, nasse Lamellenbremsen
 in der Vorderachse, auf alle 4 Räder wirkend
 2. hydrostatische Inch-Bremse, auf alle
 4 Räder wirkend

Feststellbremse:
 mechanisch betätigte, nasse Lamellenbremse
 in der Vorderachse, auf alle 4 Räder wirkend

Lenkung

hydrostatische Allradlenkung, umschaltbar auf
 Hinterachslenkung
 max. Lenkeinschlag +/- 33°
 Wenderadius über Heck außen R = 4215 mm

Hydraulikanlage

Zweikreisystem mit Zahnradpumpen
 1. Kreis Arbeitshydraulik (Heben/Senken, Kippen,
 Teleskopieren, Zusatzgeräte) sowie Lenkung
 (über Prioritätsventil); vierfach Steuerventil mit
 Primär- und Sekundärabsicherung; mit servogesteu-
 erter Joystickbedienung
 Leistung max. bei 2500 min⁻¹: 117,5 l/min, 200 bar
 2. Kreis (Schwenken) Einfachsteuerventil mit
 Primär- und Sekundärabsicherung.
 Leistung max. bei 2500 min⁻¹: 35 l/min, 200 bar
 Schwimmstellung für Hubzylinder
 Zylinder: 1 x Hubzylinder 110 ø
 1 x Kippzylinder 110 ø
 2 x Schwenkzylinder 100 ø
 1 x Teleskopzylinder 80 ø
 Zeiten: Heben (mit Last) 5,3 s
 Senken (ohne Last) 2,8 s
 Ankippen (45°) 1,5 s
 Auskippen (45°) 1,5 s
 Austeleskopieren 3,4 s
 Einteleskopieren 2,1 s
 Schwenken (90°) 4,9 s

Leistungsdaten

Schürftiefe mit Standardschaufel: 150 mm
 Schaufelstellung: Ankippwinkel el 45°
 Auskippwinkel oben 45°
 Auskippwinkel max. 105°
 Hubkraft: 3400 daN
 Reißkraft: 4400 daN
 Schubkraft: 4280 daN
 Kipplast: Standardschaufel, frontal 2950 kg
 und austeleskopiert 1850 kg
 verschwenkt 2320 kg
 Nutzlast: Gabel, frontal,
 ebenes Gelände 2135 kg
 und austeleskopiert 1410 kg
 verschwenkt 1600 kg
 und austeleskopiert 900 kg
 Nutzlast: Gabel, frontal,
 unebenes Gelände 1600 kg
 und austeleskopiert 1055 kg
 verschwenkt 1195 kg
 und austeleskopiert 675 kg
 Nutzlast*: Gabel in Transportstellung
 ebenes Gelände 2270 kg

Kipplast nach ISO 14397:
 Nutzlast nach EN 474-3
 * Transportstellung 300 mm über dem Boden

Aufbau

Starrrahmen, einteilig, für maximale Standsicher-
 heit speziell bei verschwenktem Schaufelaggregat
 und eingeschlagener Lenkung.
 Qualitätsstahlbau robotergeschweißt. Geschlosse-
 ne Kugeldrehverbindung für lange Lebensdauer.
 Gefräste Auflageflächen für Achsen u. Drehkranz.
 Z-Kinematik Teleskoparm mit exakter Parallelfüh-
 rung für die Anbaugeräte.
 Fahrerkabine elastisch vierpunkt gelagert,
 für hohen Komfort und geringe Geräuschüber-
 tragung. Servosteuerung für Arbeitshydraulik,
 leichtgängig und zielgenau.

Füllungen

Motor mit Filter	ca. 10,5 l
Kraftstofftank	ca. 75,0 l
Vorderachse insgesamt	ca. 7,8 l
Hinterachse mit Getriebe	ca. 9,6 l
Hydraulikanlage inkl. Tank	ca. 130,0 l

Serienausstattung

ROPS-Komfortkabine mit 2 abschließbaren
 Seitentüren für beidseitigen Ein- und Ausstieg,
 180° zu öffnen und innerhalb der Maschinen-
 kontur arretierbar, getönte Scheiben, elektrische
 Scheibenwischer vorn und hinten, Front- und
 Heckscheibenwaschanlage, 2 Außenrückspiegel,
 getöntes Dachfenster, Höhen- und Neigungsver-
 stellung der Lenksäule, des Multifunktionshebels
 (Joystick) und Bedienhebels für die Zusatz-
 hydraulik, mehrfach verstellbarer Fahrersitz mit
 Sicherheitsgurt und gewichts abhängiger
 hydraulischer Federung, Sonnenrollo, Heizungs-
 und Frischluftanlage mit Außenluftfilter, Innen-
 beleuchtung, Ablagefächer, übersichtliches
 Modulcockpit mit symbolisch gekennzeichneten
 Anzeigeelementen und Kontrollleuchten sowie
 12 V Steckdose, 2 Fahrscheinwerfer vorn am
 Dach, 2 Arbeitsscheinwerfer hinten am Dach der
 Kabine montiert, Rückfahr-, Blink-, Brems- und
 Schlußleuchten, hydraulisch betätigte elektrisch
 gesicherte Schnellwechsellvorrichtung,
 Abschleppkupplung am Heck, Verzurr- und
 Kranösen, Zusatzhydraulik 1. Kreis,
 Lackierung: gelb
 Fahrerhaus, Achsen und Felgen grau

Sonderausstattung

30 km/h Version, Bereifung 405/70 R20, Rund-
 umkennleuchte, Innenrückspiegel, akustische
 Rückfahrwarnanlage, FOPS-Schutzdach,
 Schaufelschutz für StVZO-Ausstattung, Zusatz-
 hydraulik 2. Kreis, Leitungsbruchsicherung,
 Bio-Ölfüllung für die Hydraulikanlage, Radio,
 Hubbegrenzung, Hubwerksfederung, drucklose
 Rücklaufleitung, 100% Sperre in der Hinterachse,
 Klimaanlage, Diebstahlschutz, Arbeitsbühne,
 Anhängerkupplung, diverse Anbaugeräte möglich
 wie Palettengabel, Lasthaken, Greifer, Hydraulik-
 hammer, usw.

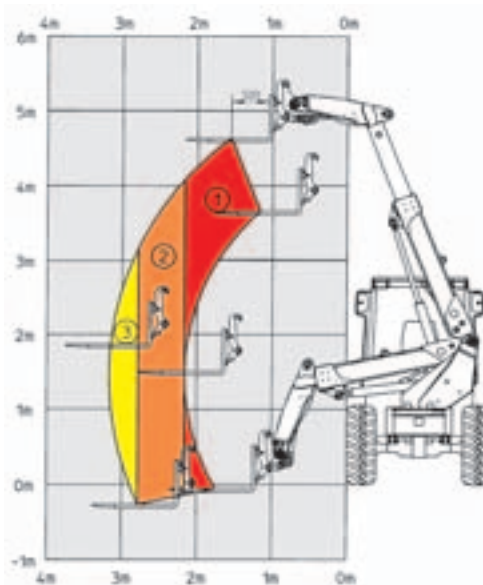
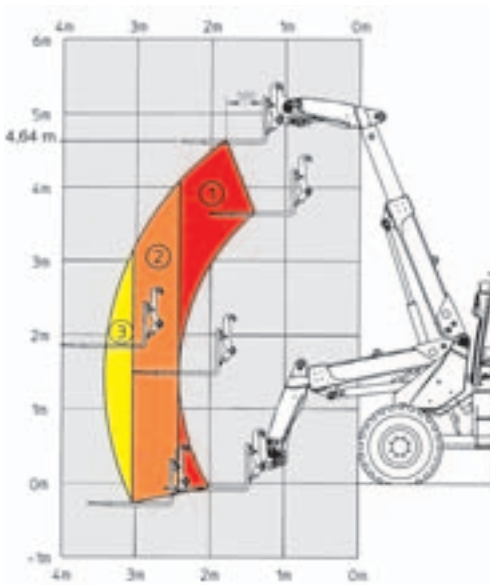
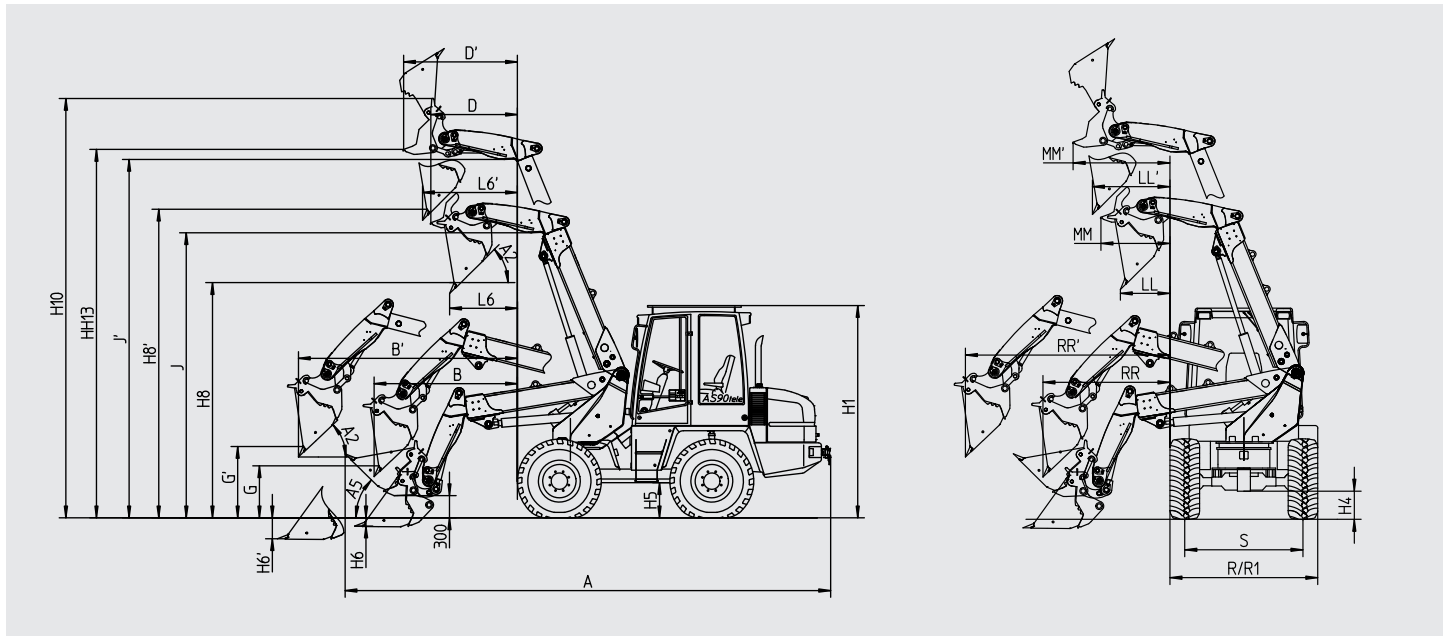
Gewicht

Grundgerät mit Schnellwechsellvorrichtung und 0,9 m ³ -Standardschaufel mit Zähnen	7.220 kg
zulässige Achslast vorn	3.400 kg
zulässige Achslast hinten	3.820 kg

AS 90tele

Technische Daten

Maßzeichnungen



Mehrweckschaufel 0,8 m³

A	6520 mm
A2	45°
A5	45°
B	1925 mm
B'	2945 mm
D	1210 mm
D'	1515 mm
G	700 mm
G'	960 mm
H1	2770 mm
H4	395 mm
H5	500 mm
H6	150 mm
H6'	280 mm
H8	3160 mm
H8'	4150 mm
H10	5630 mm
HH13	4950 mm
J	3835 mm
J'	4830 mm
L6	915 mm
L6'	1285 mm
LL	780 mm
LL'	1140 mm
MM	915 mm
MM'	1260 mm
RR	1630 mm
RR'	2640 mm
R	2030 mm
R1	2085 mm
S	1680 mm

Traglast (%-Kipplast)

ebenes Gel.	unebenes Gel.
80%	60%

frontal

1	2135 kg	1600 kg
2	1550 kg	1165 kg
3	1410 kg	1055 kg

Traglast (%-Kipplast)

ebenes Gelände	unebenes Gel.
80%	60%

90° verschwenkt

1	1600 kg	1195 kg
2	1015 kg	760 kg
3	900 kg	675 kg

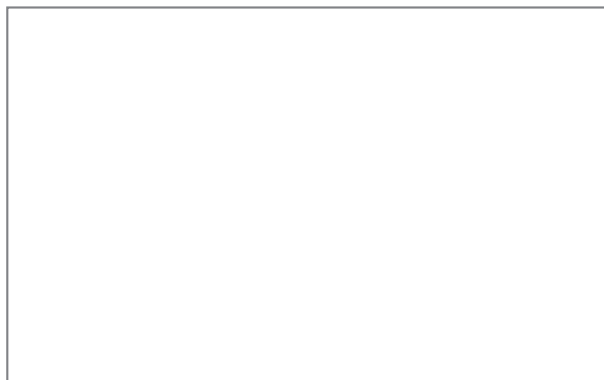
Maß = einteleskopiert, Maß' = austeleskopiert



Wir entwickeln, produzieren und vertreiben qualitativ hochwertige und innovative Baumaschinen für anspruchsvolle Kunden.

Der Kunde steht im Mittelpunkt unseres Unternehmens. Mit unserem Know-How und Teamgeist bringen wir ihm zukunftsorientierte Lösungen für seine Arbeit in den unterschiedlichsten Bereichen.

Ihr Vertragshändler



AHLMANN