

2012

ARION

640 630 620 610

540 530 520 510

CLAAS

Neue Regeln
bis 175 PS.







ARION. Neue Regeln bis 175 PS.

Mit den drei Baureihen der ARION Familie von 100 bis 175 PS bietet CLAAS überzeugende Vielfalt und eröffnet erstaunliche Perspektiven: Bereits ab 105 PS sind alle technischen Optionen gegeben, die bisher den 200-PS-Traktoren vorbehalten waren. Und auch Betriebe, die große Leistung und klassische Ausstattung bevorzugen, werden optimal bedient: Mit der ARION 600 C Baureihe.

Einziger Komfort.

Das CLAAS Komfortkonzept ist eine der großen Stärken der ARION Baureihen und macht Ihnen das Arbeiten so angenehm wie möglich.

Enorme Vielseitigkeit.

Bestes Beispiel: Das Topmodell ARION 640. Mit dem CPM Powerboost leistet er bei Bedarf bis zu 175 PS. Kraftreserven, die viele neue Anwendungsmöglichkeiten eröffnen.

Hohe Effizienz.

Unter dem Namen CLAAS POWER SYSTEMS (CPS) kombiniert CLAAS die besten Komponenten in einem Antriebssystem. Die hoch entwickelten Motoren der ARION Baureihe, die zukunftsweisende Getriebetechnologie und das Zugleistungskonzept sind die beste Basis, um äußerst wirtschaftlich und effizient zu arbeiten.





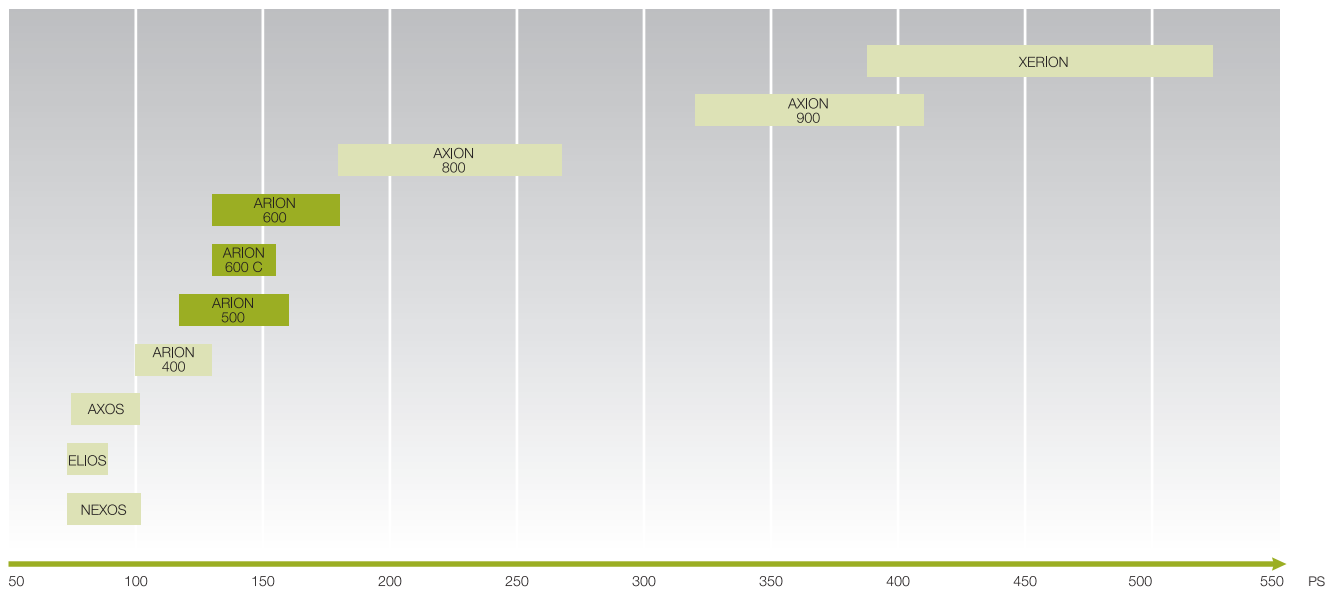
„Das Herz des Traktorenmarktes“ – so wird die mittlere Leistungsklasse oft bezeichnet. Denn hier treffen Landwirte, Agrarbetriebe und Lohnunternehmer auf die größte Vielfalt an Modellen und Ausstattungsoptionen. So kann sich jeder Praktiker seinen idealen Traktor in der ARION Baureihe ganz nach Wunsch zusammenstellen.

Inhalt

Motorenvielfalt	6
ARION 6-Zylinder	8
ARION 4-Zylinder	10
Einzigartiger Komfort	12
CLAAS Komfortkonzept	14
DRIVESTICK und Multifunktionsarmlehne	16
CLAAS INFORMATION SYSTEM – CIS	18
CEBIS	20
Enorme Vielseitigkeit	22
Leistung und Abmessungen	24
Motoren	26
Getriebe	28
Hydraulik und Zapfwelle	32
Frontlader	34
Hohe Effizienz	36
Kraftstoff sparen	38
Wartung	40
CSM, ISOBUS	42
GPS PILOT, CAM PILOT	44
Produktivität erhöhen	46
Einsatzsicherheit garantieren	48
Technische Daten	50



ARION – eine Leistungsklasse von 112 bis 175 PS.



Zwischen 112 und 175 PS können Sie jetzt eine Menge mehr verlangen.

Drei Baureihen zwischen 112 und 175 PS.

Mit den ARION Baureihen geht CLAAS ab sofort auch in der mittleren Leistungsklasse mit frischen Ideen an den Start. Denn die Modelle decken einen großen Leistungsbereich ab und erfüllen die verschiedenen Ansprüche aus dem Arbeitsalltag.

Soll es zum Beispiel ein wendiger 4-Zylindertraktor sein? Dann empfiehlt sich die ARION 500 Baureihe. Oder ist doch eher ein 6-Zylinder gefragt? Dann ist der ARION 600 mit Sicherheit die erste Wahl.

Und wer nicht allerhöchste Ansprüche an Komfort und Bedienung stellt, für den gibt es eine wirtschaftliche Alternative: Sie heißt ARION 600C. Zum ARION 600C ist übrigens ein separater Prospekt mit vielen weiteren Infos und interessanten Details erhältlich!

Die 6-Zylindertraktoren aus der ARION Familie: die 600er Baureihe.

Ein normaler Traktor mit 38"-Hinterrädern und einem Leergewicht von 5 bis 6 t stößt normalerweise mit 150 PS Motorleistung an die Grenze des Möglichen. Mit dem Topmodell ARION 640 verschiebt CLAAS die Grenze um 25 PS nach oben und setzt damit neue Maßstäbe. Denn mit dem CLAAS POWER MANAGEMENT (CPM) erreicht der Traktor überzeugende 175 PS maximale Motorleistung.

Die 4-Zylindertraktoren aus der ARION Familie: die 500er Baureihe.

Die drei Modelle ARION 510, 520 und 530 haben Maximalleistungen von 112 bis 128 PS nach ECE R 24. Das Topmodell der 500er Baureihe ARION 540 bringt eine Leistung von 135 PS. Dank Boost durch CLAAS POWER MANAGEMENT ist damit eine Maximalleistung von 155 PS drin, die in fast allen Anwendungen verfügbar ist.



Motorenvielfalt

ARION 600.
Die 6-Zylinder von
125 bis 175 PS.





Die Abmessungen eines 150 PS Traktors, erweitert um das Topmodell ARION 640 mit CPM Powerboost bis 175 PS.

Wer sich für einen Traktor interessiert, muss sich natürlich auch mit den Leistungsangaben auseinandersetzen. Eine nicht immer ganz einfache Angelegenheit. Denn oftmals muss man sich durch Berge von Zahlen und komplizierten Begriffen wühlen: verschiedene Normen, Boostleistung, Nennleistung, Maximalleistung, Zapfwellenleistung. Da kann es durchaus passieren, dass die verkaufte und bezahlte Leistung nicht immer wirklich auf dem Acker nutzbar ist. Seien Sie deshalb besonders kritisch beim Traktorkauf. Es lohnt sich.

Das Topmodell ARION 640 ist mit dem CPM Powerboost ausgestattet. Der stellt die zusätzlichen 20 PS Boostleistung genau dann zur Verfügung, wenn sie gebraucht werden. Nämlich bei Abnahme hydraulischer Leistung, Zapfwellenleistung oder Getriebe in Gruppe C oder D (C1 ab ca. 6 km/h). So können Sie das Leistungspotenzial Ihres Traktors optimal nutzen.

Motorleistungen Baureihe ARION 600

ARION	Nennleistung kW/PS bei 2.200 U/min	Max. kW/PS bei 2.000 U/min	Boost kW/PS bei 2.000 U/min
610	85/115	92/125	–
620	96/130	99/135	–
630	103/140	110/150	–
640	110/150	114/155	129/175

Werte nach ECE R 24

6-Zylinder



Das Topmodell der 4-Zylinderbaureihe: der ARION 540 mit 155 PS Motorleistung.

Auf vielen Betrieben ist ein Traktor mit 4-Zylindermotor einfach nicht mehr wegzudenken. Denn seine Vorteile liegen auf der Hand: Er ist kompakt und wendig, hat sehr gute Frontladereigenschaften und verfügt über ein geringes Eigengewicht. Aber immer öfter kommt es auch vor, dass der „kleine“ 4-Zylinder die Arbeiten des „großen“ 6-Zylinders erledigen muss.

Da stellt sich die Frage nach mehr Leistung. CLAAS hat darauf jetzt eine klare Antwort: Sie heißt ARION 540. Dank CPM Boost sind mit diesem Topmodell auf Acker und Straße 155 PS Motorleistung verfügbar. Das ist herausragend im 4-Zylindersegment und erschließt viele neue Einsatzbereiche.

Motorleistungen Baureihe ARION 500

ARION	Nennleistung kW/PS bei 2.200 U/min	Max. kW/PS bei 2.000 U/min	Boost kW/PS bei 2.000 U/min
510	77/105	82/112	–
520	85/115	90/122	–
530	92/125	94/128	–
540	96/130	99/135	114/155

Werte nach ECE R 24



CPM Boost: nutzbar bei Zapfwellenarbeiten.



CPM Boost: nutzbar bei Zugarbeiten über 6 km/h.

ARION 500.

Die 4-Zylinder von
112 bis 155 PS.



CPM Boost: nutzbar auf der Straße und bei Abnahme hydraulischer Leistung.

4-Zylinder

Verlangen Sie mehr Komfort. Der Arbeitstag ist hart genug.

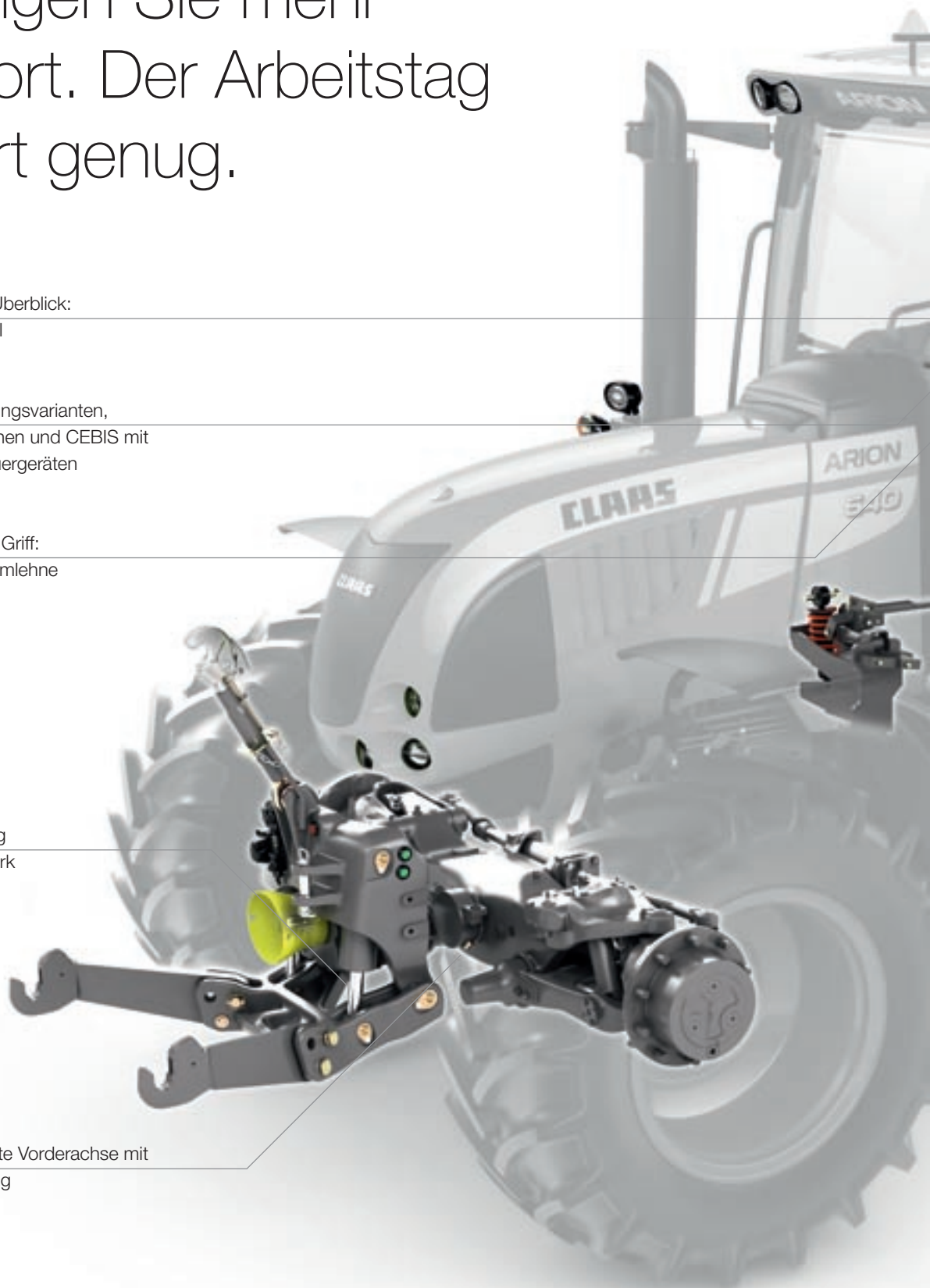
Für den perfekten Überblick:
das CEBIS Terminal

Wählbare Ausstattungsvarianten,
CIS mit mechanischen und CEBIS mit
elektronischen Steuergeräten

Auf Antrieb alles im Griff:
die Multifunktionsarmlehne
mit DRIVESTICK

Schwingungstilgung
für das Fronthubwerk

PROACTIV gefederte Vorderachse mit
Einzelradaufhängung





Ein weiterer Lichtblick:
das Lichtkonzept mit intuitiver Bedienung.
Bis zu 14 Arbeitsscheinwerfer,
davon vier Xenon-Scheinwerfer

Immer einen kühlen Kopf bewahren:
die Klimaautomatik

Ein guter Platz zum Arbeiten:
der pneumatisch gefederte
Niederfrequenzsitz

Schwingungstilgung beim
Heckhubwerk

Einzigartig in der Leistungsklasse:
die 4-fach gefederte Kabine

Der optimale Radstand von 2,82 m (ARION 600)
für stabilen Geradeauslauf und hohen Komfort

Einzigartiger Komfort



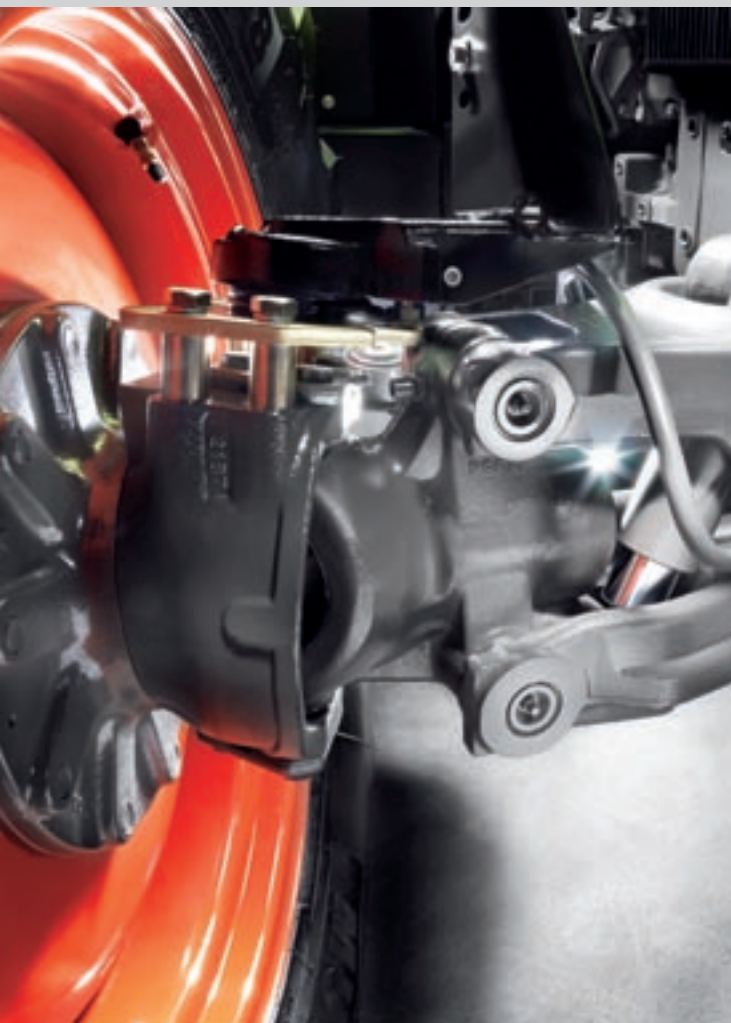
Das CLAAS Komfortkonzept ist weit mehr als nur ein Ausstattungsmerkmal.

Bis zu 2.000 Stunden verbringt der Traktorfahrer pro Jahr auf dem Traktorsitz. Eine lange Zeit. Dabei werden einzelne Bedienelemente mehrere 10.000 Mal betätigt. Eine große Beanspruchung. Um den harten Arbeitstag für jeden Fahrer so angenehm wie möglich zu gestalten, bietet CLAAS in der Leistungsklasse als einziger Hersteller die 4-punktgefederte Kabine in Kombination mit einer aufwendigen Einzelradfederung der Vorderachse an.



MP3 Radio mit Bluetooth-Funktion.

Das CLAAS Komfortkonzept. Damit Sie gut sitzen. Und jeder Handgriff sitzt.



Es ist an alles gedacht, was
das Arbeitsleben leichter macht:

- Das Armaturenbrett – übersichtlich und funktional
- Blinkerhebel mit Rücksteller
- Luftauslässe im Armaturenbrett sorgen für zugfreie Klimatisierung
- Standard an Bord: die Klimaanlage, optional auch mit Klimaautomatik
- Ungewöhnlich geräumig in dieser Klasse: die Kabine
- Einzigartig: Die 4-Punktfederung der Kabine
- Voller Komfort auch mit Anbaugeräten: Schwingungstilgung für Front- und Heckhubwerk
- Bis zu acht Scheinwerfer nach vorn und sechs nach hinten – damit können auch Bereiche rechts und links vom Traktor gut ausgeleuchtet werden
- Elektrisch einstellbare und beheizbare Spiegel sowie beheizbare Heckscheibe
- MP3 Radio mit Bluetooth Funktion
- Breite FOPS (Falling Object Protection Structure) Glasdachluke für freie und sichere Sicht auf den Frontlader



Serienmäßige Klimaanlage.

CLAAS Komfortkonzept

Sie verstehen ihn auf Anhieb und bedienen ihn mit zwei Fingern.

Der einzigartige DRIVESTICK.

Er lässt sich intuitiv handhaben und ermöglicht die volle Kontrolle über das HEXASHIFT Getriebe: der DRIVESTICK. Damit gehört eine komplizierte, umständliche Getriebebedienungsart endgültig der Vergangenheit an. Es genügt ein bisschen Fingerspitzengefühl, um perfekt schalten und walten zu können.

Die ergonomisch perfekte Armlehne.

Sie wurde komplett neu entwickelt, bietet beste Ergonomie und ist Dreh- und Angelpunkt für entspanntes, effektives Arbeiten: die Multifunktionsarmlehne. Sie ist das Ergebnis umfangreicher Analysen der Bedienabläufe in der Kabine: Häufig benötigte Funktionen finden sich auf der Multifunktionsarmlehne, seltener benötigte Funktionen liegen auf der rechten Seitenkonsole.

■ Schaltvorgang Powershift +/- ■ Schaltvorgang Gruppe +/- ■ Funktion Skipshift





Bedienung für das Heckhubwerk und Vorgewende-Mangement CSM

DRIVESTICK zur Bedienung des HEXASHIFT Getriebes

Handgashebel

Aktivierung HEXACTIV Getriebeautomatik und Taster für zwei gespeicherte Motordrehzahlen

Tiefeneinstellung Heckhubwerk

ELECTROPILOT zur proportionalen Bedienung bis zu drei elektronischen Steuergeräten

F1- und F2-Funktion, z. B. für den direkten Zugang zum Auftragsmanagement

Komfortable und proportionale Bedienung von bis zu drei elektronischen Steuergeräten

Umschaltung ELECTROPILOT

Ihre Vorteile:

- Intuitive Bedienung auch bei wechselnden Fahrern
- Sie arbeiten entspannt und effektiv
- Sie steuern Bewegungsabläufe mit einfachen Handgriffen
- Volle Konzentration auf die wesentlichen Arbeitsprozesse
- Eine entspannte Handposition auch an langen Tagen
- Leichtgängige Bedienelemente
- Keine Relativbewegung zwischen Körper und Armlehne dank Befestigung am Sitz



DRIVESTICK
Multifunktionsarmlehne



Das CLAAS INFORMATION SYSTEM (CIS).

In der Basisversion ist der ARION mit mechanischen Steuergeräten und CLAAS INFORMATION SYSTEM (CIS) ausgestattet.

ARION	Mit CIS	Mit CEBIS
Multifunktionsarmlehne	●	●
DRIVESTICK	●	●
Motordrehzahlspeicher	○	●
Zapfwellenmanagement	●	●
Mechanische Steuergeräte	●	–
CIS im Armaturenbrett	●	–
Elektronische Steuergeräte	–	●
CEBIS Terminal	–	●
Vorgewende-Management CSM	–	●
ELECTROPILOT	○	○

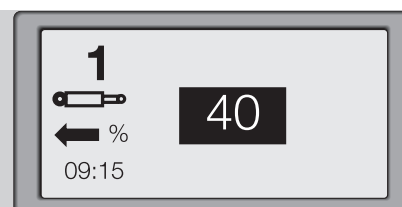
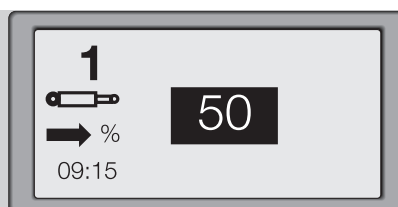
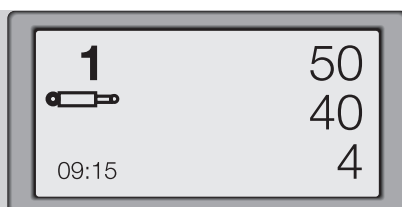
● Serie ○ Option – Nicht verfügbar

Das CIS Display bietet in einem kompakten Design die gleiche Bedienergonomie wie das CEBIS Terminal: Alle Einstellungen können bequem über einen Drehknopf und die „ESC“-Taste getätigt werden.

Folgende Funktionen lassen sich über das CIS einstellen:

- Schaltpunkte HEXACTIV Schaltautomatik
- Startgang HEXASHIFT Getriebe
- Progressivität der REVERSHIFT Wendeschaltung
- Zeit- und Mengeneinstellung der elektronischen Steuergeräte am ELECTROPILOT
- Bordcomputer-Funktionen wie bearbeitete Fläche, Kraftstoffverbrauch, Flächenleistung
- Anzeige der Wartungsintervalle

Optional sind in dieser Ausstattungsvariante zwei elektronische Steuergeräte verfügbar, die komfortabel über den ELECTROPILOT auf der Multifunktionsarmlehne bedient werden können.

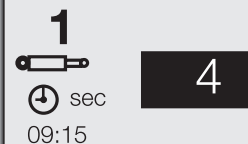


CIS hält Sie auf dem Laufenden.



Die Vorteile der Ausrüstungsvariante mit CIS Display und mechanischen Steuergeräten:

- Durch das HEXASHIFT Display an der A-Säule und CIS alle Informationen im Blick
- Lenksäule mit automatischem Blinkerrücksteller
- Wahlweise ELECTROPILOT mit zwei elektronischen Steuergeräten lieferbar
- Serienmäßig ausgerüstet mit Multifunktionsarmlehne und DRIVESTICK zur Getriebebedienung
- Bis zu vier mechanische Steuergeräte mit Schwimmstellung und Kick-out Funktion
- Einfache Bedienung auch bei wechselnden Fahrern



Beispiel zur Einstellung der Durchflussmenge und Zeitsteuerung eines ELECTROPILOT Steuergerätes mit dem CIS Display.

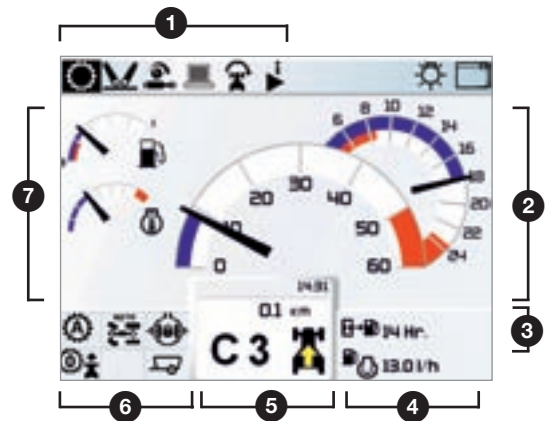
CIS – CLAAS
INFORMATION SYSTEM



Mit dem CEBIS wird die Technologie der Premiumklasse, die sich in LEXION und XERION längst tausendfach bewährt hat, auch im ARION erfahrbar. Dieses technisch ausgereifte Terminal erlaubt die komplette Kontrolle aller Maschinenfunktionen mittels großem, gut ablesbarem Display und einfacher Bedienung über einen Drehknopf.

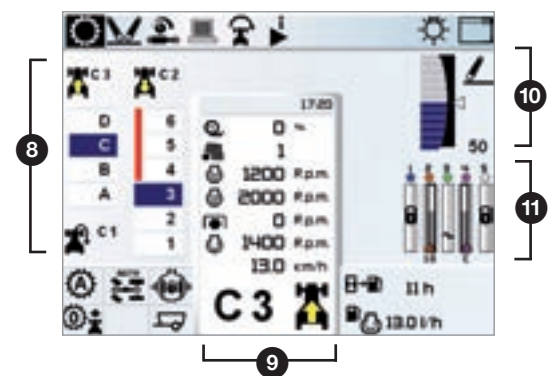
CEBIS auf der Straße

- 1 Menüzeile
- 2 Fahrgeschwindigkeit und Drehzahl
- 3 Benutzerdefinierte Informationen
- 4 Detail Zuordnung der Funktionstasten
- 5 Statusanzeige Getriebe und Fahrtrichtung
- 6 Fahrzeugstatusinformationen
- 7 Tank- und Temperaturanzeige



CEBIS auf dem Acker

- 8 Erweiterte Getriebeanzeige
- 9 Detailansicht Arbeitsparameter
- 10 Statusanzeige Heckhubwerk
- 11 Status Steuergeräteinstellungen



CLAAS SEQUENCE MANAGEMENT übernimmt nach einmaligem Aufzeichnen die Arbeitsabläufe am Vorgewende – so einfach wie ein Kassettengerät mit Record – Play – Pause – Stop.

Einfach alles unter Kontrolle. Mit CEBIS.

Was CEBIS von anderen
Traktorterminals unterscheidet:

- Nur zwei Elemente zur Bedienung: „Drehknopf“ und ESC
- Klare grafische Darstellung und verständliche Symbolik
- Schnellzugang zu Untermenüs durch DIRECT ACCESS
- Serienmäßig integrierter Leistungsmonitor zur Kontrolle von Flächenleistung, Kraftstoffverbrauch, Auftragsdaten
- Attraktives, leicht ablesbares Bildschirmlayout in Farbe
- Serienmäßig zwei verschiedene Bildschirmlayouts wählbar, optimiert jeweils für Straßenfahrt oder Feldarbeit

Ihre Vorteile:

- Sie haben immer den Überblick über alle relevanten Abläufe und Zustände
- Sie bedienen einfach und intuitiv
- Sie überlassen nichts dem Zufall, weil Sie jederzeit perfekt informiert sind
- Sie können sich besser auf die Arbeit konzentrieren, weil Ihnen CEBIS automatisch Arbeit abnimmt

CEBIS Schnellzugang
mit DIRECT ACCESS.



Funktion
betätigen.

DIRECT ACCESS
Taste drücken.

Einstellungen
direkt im Unter-
menü ändern.

Unglaublich, was der ARION alles schleppt, hebt und transportiert.

ARION 500 – Großer Leistungsbereich bis
155 PS max. Leistung mit 4-Zyl.-DPS-Motoren

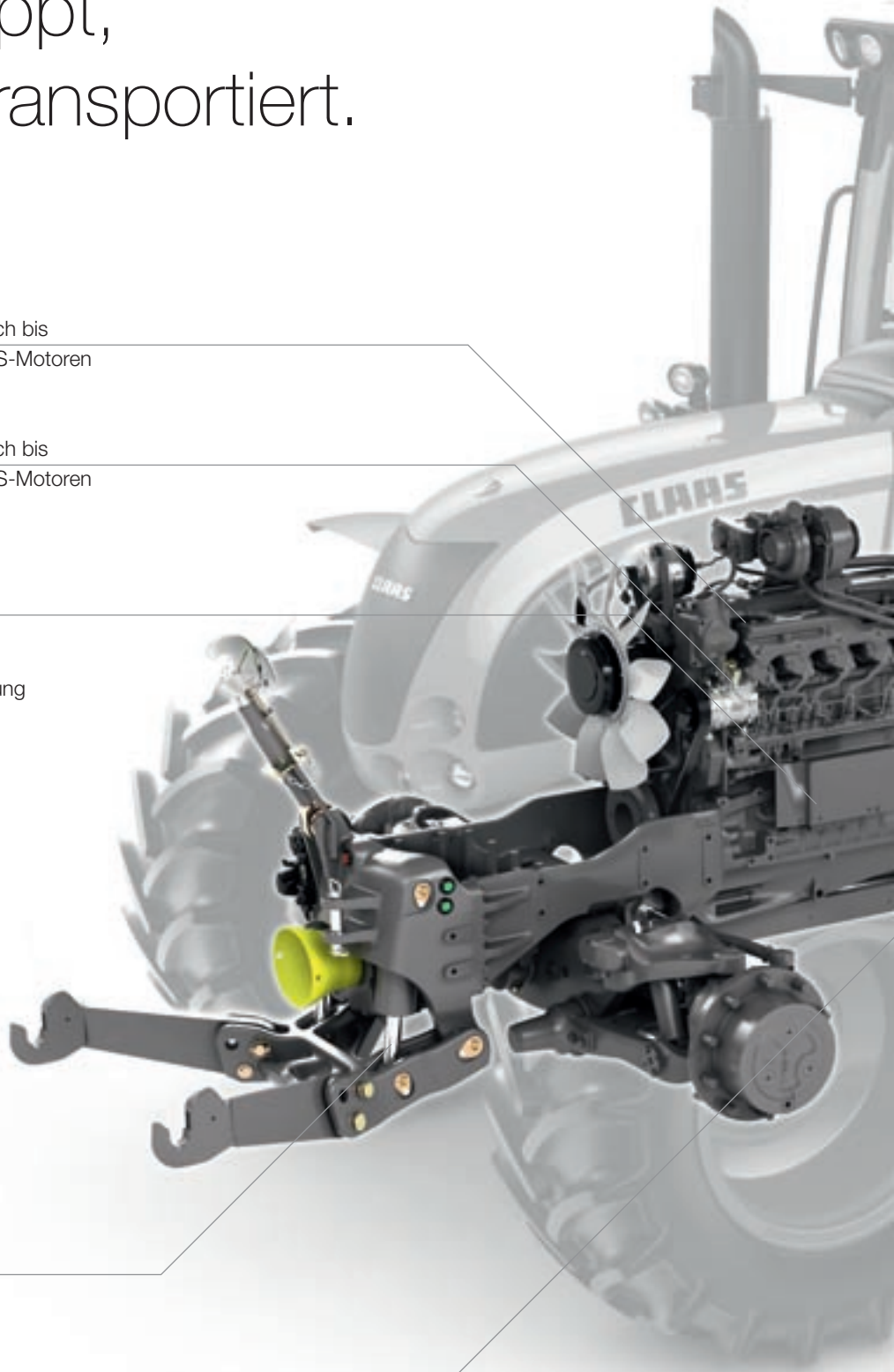
ARION 600 – Großer Leistungsbereich bis
175 PS max. Leistung mit 6-Zyl.-DPS-Motoren

Zusätzliche 20 PS durch den Boost
CLAAS POWER MANAGEMENT bei

- Getriebe in Gruppe C oder D
- Abnahme von hydraulischer Leistung
- Abnahme von Zapfwellenleistung
(bei ARION 540 und 640)

Integriertes Fronthubwerk mit
Frontzapfwelle mit hoher Hubkraft
von bis zu 4000 kg max.

Die ideale Kombination zusammen
mit einem CLAAS Frontlader



CPS | CLAAS
POWER
SYSTEMS



Hohe Hubkraft von
5.100 kg durchgehend
beim ARION 640
(gemessen bei 610 mm)

Von 110 m/h bis 50 km/h
mit dem HEXASHIFT Getriebe

Geringes Leistungsgewicht ab 34 kg/PS (46 kg/kW)
für einen geringen Kraftstoffverbrauch bei Teillastarbeiten

Enorme Vielseitigkeit

Ganz egal, was Sie ihm abverlangen: Der ARION macht immer eine gute Figur.

Kurze Gesamtlänge



Langer Radstand

ARION 600 = 2,82 m / ARION 500 = 2,56 m

Eine kurze Gesamtlänge für:

- Gute Wendigkeit
- Kurze Zuglänge auf der Straße
- Gute Übersicht
- Gute Führung von Frontanbaugeräten

Ein langer Radstand für:

- Hohen Fahrkomfort
- Stablen Geradeauslauf
- Höhere Zugkraft durch bessere Gewichtsverteilung
- Eine gute und sichere Straßenlage
- Eine höhere Hubkraft durch bessere Gewichtsverteilung



Bis zu 175 PS mit Boost



Leistungsgewicht ab nur
34 kg/PS (46 kg/kW)

Bis zu 175 PS nutzbare Motorleistung:

- In der Bodenbearbeitung ab C1, ca. 6 km/h
- Bei der Aussaat – schwerer Zapfwellenarbeit
- Bei Transportarbeiten
- Beim Pressen
- Beim Drillen: Hoher Leistungsbedarf von einem hydraulisch angetriebenen Gebläse

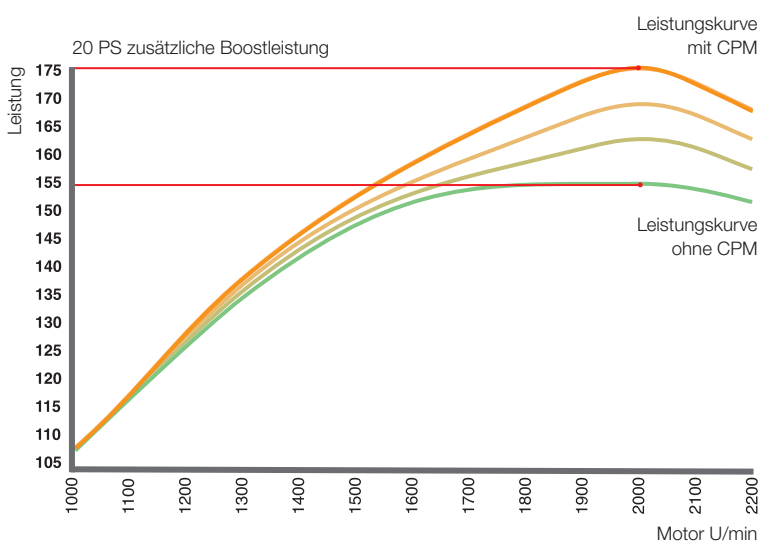
Ein gutes Leistungsgewicht:

- Für geringen Kraftstoffverbrauch bei leichten Arbeiten
- Für geringen Bodendruck bei Pflegearbeiten
- Für Dynamik im Straßentransport
- Für eine hohe Nutzlast
- Gewichtsverteilung vorn/hinten 53 % / 47 %

Das Leistungsgewicht kann durch Ballastierung erhöht werden, wenn eine hohe Zugkraft benötigt wird.

Leistung
Abmessungen

Wenn manch anderer am Ende ist, hat er noch 20 PS Boost-Reserve.



CLAAS POWER MANAGEMENT (CPM).

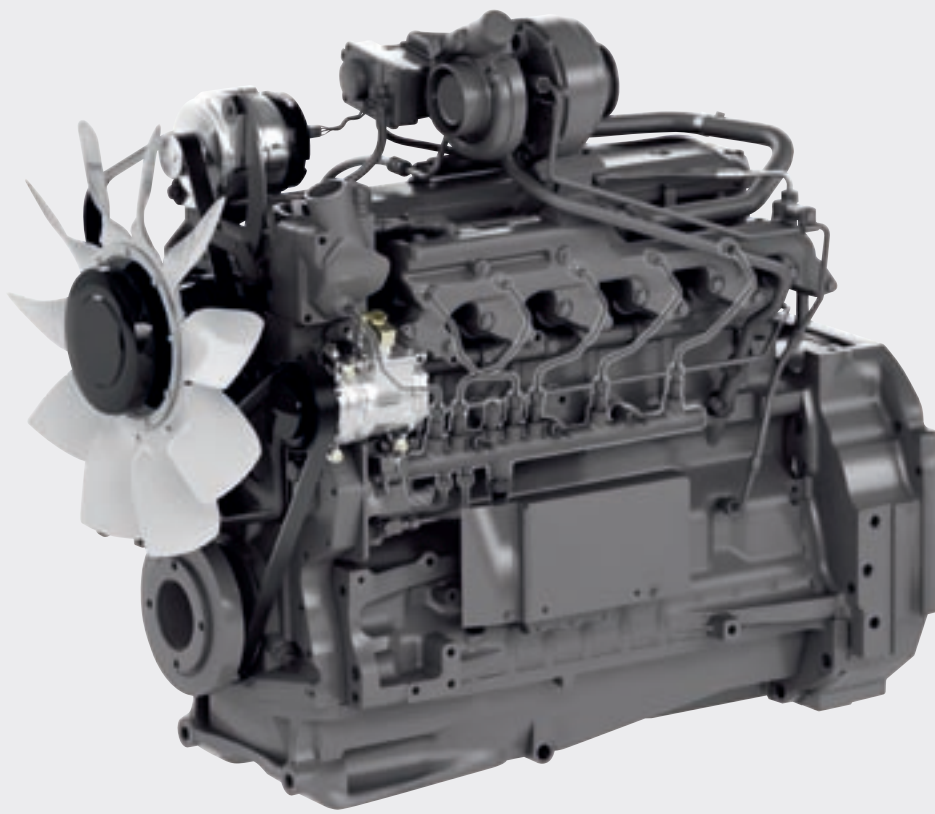
Die Topmodelle ARION 540 und ARION 640 sind mit dem innovativen CLAAS POWER MANAGEMENT ausgestattet. Abhängig vom Bedarf an Zugleistung, Zapfwellenleistung oder hydraulischer Leistungsabnahme werden stufenweise bis zu 20 PS zusätzliche Motorleistung unter folgenden Bedingungen freigegeben:

- Getriebe in Gruppe C oder D (C1 = 6 km/h bei 1.900 U/min)
- Bei Abnahme hydraulischer Leistung
- Bei Abnahme von Zapfwellenleistung

Die zusätzliche Boostleistung wird durch das CPM dabei in sechs Schritten freigegeben. So wird niemals mehr kraftstoffzehrende Leistung freigegeben als wirklich benötigt.

Beispiele für Anwendungen, bei denen die zusätzliche Leistung von bis zu 20 PS durch CPM eingesetzt wird.





1 2



3



4



1 DPS 4- oder 6-Zylindermotoren

- Erfüllt Abgasnorm Stage IIIa (Tier 3)
- 4-Ventil-Zylinderkopf
- Luft-zu-Luft-Ladeluftkühlung
- Bis zu 43 % Drehmomentanstieg
- Moderne CPM-Boost-Technologie
- Bis zu 10 PS Überleistung
- Elektronisch geregelt
- 500-h-Ölwechselintervall

2 Turbolader mit variabler Geometrie (VGT)

Für ein hohes Drehmoment auch bei niedrigen Drehzahlen werden die Turbinenschaufeln drehzahl- und lastabhängig verstellt. Kein „Turboloch“ ist mehr spürbar. So werden unnötige Schaltvorgänge vermieden und Kraftstoff gespart.

3 Common-Rail-Einspritzsystem

Common-Rail bedeutet verbessertes Ansprechverhalten, geringeren Kraftstoffverbrauch und eine genauere Anpassung des Motors an alle Betriebszustände.

4 Gekühlte Abgasrückführung

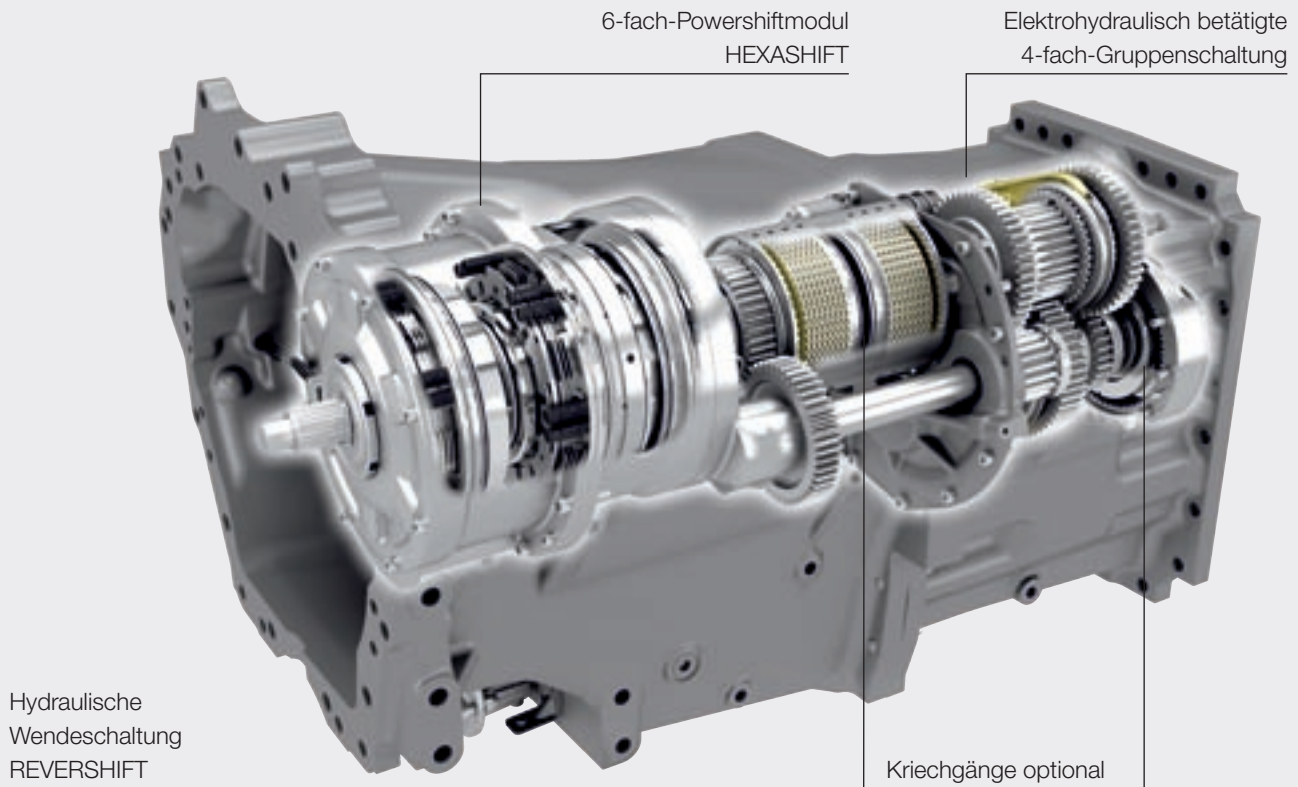
Die Rückführung eines Teils des Abgasstromes reduziert deutlich die Schadstoffemissionen. Durch die zusätzliche Kühlung wird die Verbrennung optimiert und der Verbrauch reduziert.



Motoren

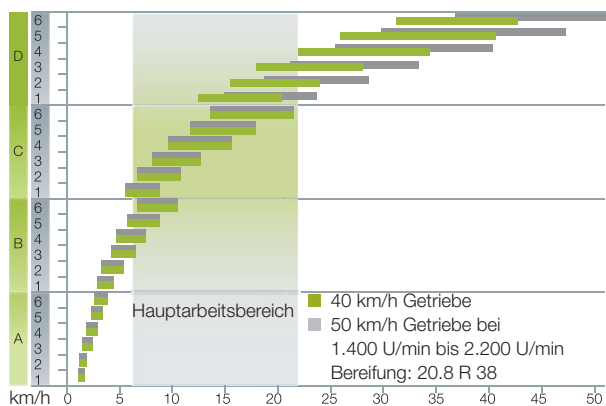
Komfortabler schalten mit dem einzigartigen HEXASHIFT Automatikgetriebe.





Das HEXASHIFT Automatikgetriebe von CLAAS.

Es unterstützt Sie mit Hightech vom Feinsten. Denn dank HEXASHIFT und dem DRIVESTICK schalten Sie alle sechs Laststufen und die vier automatisierten Gruppen spielend leicht mit den Fingerspitzen. Oder automatisch mit der HEXACTIV Schaltautomatik.



CLAAS HEXASHIFT bringt klare Vorteile.

- Kein Gruppenschalten mit Kupplung mehr
- Gute Gangabstufung in allen Bereichen
- Vollautomatisierte Schaltvorgänge mit HEXACTIV Schaltautomatik
- Guter Wirkungsgrad auf Feld und Straße für geringen Kraftstoffverbrauch
- Kriechgangoptionen bis 110 m/h
- Komfortable Einstellmöglichkeiten mit CIS und CEBIS
- Hoher Bedienkomfort mit dem DRIVESTICK
- Motor-Getriebe-Management für sanfte Wechsel bei Gruppen- und Powershift-Schaltvorgängen



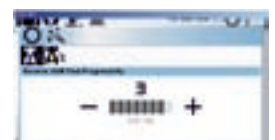
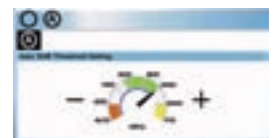
Die attraktiven HEXACTIV Neuheiten im ARION.

Der Anfahrang ist im CEBIS oder CIS Terminal individuell einstellbar, so dass der ARION mit HEXACTIV Modus immer im richtigen Gang los fährt.

Drei Modi für die Schaltautomatik sind im CEBIS oder CIS wählbar.

- 1 Vollautomatisch: HEXACTIV schaltet bei unterschiedlicher Motordrehzahl je nach Motorlast, Fahrgeschwindigkeit und Fahrerwunsch, beziehungsweise Gaspedalposition.
- 2 Zapfwellenmodus: HEXACTIV schaltet so, dass die Motordrehzahl beziehungsweise Zapfwellendrehzahl möglichst konstant bleibt.
- 3 Manueller Modus: HEXACTIV schaltet nach einer festen Motordrehzahl, die vom Fahrer programmiert werden kann.

Die Modulation der Wendeschaltung REVERSHIFT kann im CEBIS oder CIS Menü geändert werden.



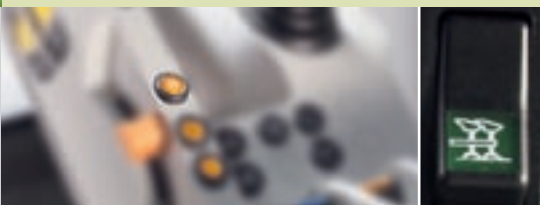
Die oben dargestellten Einstellungen werden im CEBIS Terminal vorgenommen. Bei der Variante mit mechanischen Steuergeräten werden die Werte mit dem CIS Terminal im Armaturenbrett eingestellt.

HEXACTIV schaltet für Sie. Damit Sie den Kopf frei für andere Aufgaben haben.



Vier Fahrstrategien.

	Modus	Schaltung
1. Manuelles Schalten im Ackermodus	<ul style="list-style-type: none"> • Pflugschalter gedrückt • HEXACTIV Schalter nicht gedrückt 	<ul style="list-style-type: none"> • Gruppenschaltung durch Durchdrücken des DRIVESTICK • Lastschaltstufen-Schaltung (1-6) durch Antippen des DRIVESTICK
2. Manuelles Schalten im Transportmodus	<ul style="list-style-type: none"> • Pflugschalter nicht gedrückt • HEXACTIV Schalter nicht gedrückt 	<ul style="list-style-type: none"> • Gruppenschaltung durch Antippen des DRIVESTICK • Lastschaltstufen-Schaltung (1-6) durch Antippen des DRIVESTICK
3. Automatisches Schalten im Ackermodus	<ul style="list-style-type: none"> • Pflugschalter gedrückt • HEXACTIV Schalter gedrückt 	<ul style="list-style-type: none"> • Gruppenschaltung durch Durchdrücken des DRIVESTICK • Lastschaltstufen-Schaltung (1-6) automatisch
4. Automatisches Schalten im Transportmodus	<ul style="list-style-type: none"> • Pflugschalter nicht gedrückt • HEXACTIV Schalter gedrückt 	<ul style="list-style-type: none"> • Gruppenschaltung automatisch • Lastschaltstufen-Schaltung (1-6) automatisch



Getriebe

Das Heck des ARION – durchdacht bis ins Detail.

Je leistungsfähiger die Geräte,
desto wichtiger die Hydraulik.

- Load-Sensing-Hydraulikanlage mit 110 l/min Leistung
- Mit CIS Ausstattung: vier mechanische Steuergeräte auf der rechten Seitenkonsole und ELECTROPILOT auf der Multifunktionsarmlehne
- In Verbindung mit CEBIS: Bedienung von bis zu sechs elektronischen Steuergeräten auf der Multifunktionsarmlehne
- Alle elektronischen Steuergeräte mit Zeit- und Mengensteuerung

Die komfortable Zapfwellenausstattung
überzeugt.

- Serienmäßig 540/1.000-Zapfwelle
- Optional 540/540E/1.000/1.000E-Zapfwelle
- Wegzapfwelle optional verfügbar
- Automatische Zapfwellenschaltung beim Anheben und Absenken des Hubwerks
- Flanschzapfwelle serienmäßig
- Heckbetätigung serienmäßig



Komfortable Bedienung des Heckhubwerks.



Da stecken viele gute Ideen drin:
das Traktorheck.

- Sehr aufgeräumtes Design
- Hydraulikventilanschlüsse mit sehr guter Zugänglichkeit und Entlastungshebeln zum Kuppeln auch unter Druck
- Robuste Staubkappen und Leckölbehälter für eine geringe Verschmutzung
- Hydraulischer Oberlenker
- Robuster und einfacher Oberlenkerhalter
- Sehr gute Sicht auf Zugmaul und Unterlenker
- Auf beiden Kotflügeln Fernbedienungen für Hubwerk, Zapfwelle und ein elektronisches Steuergerät
- Sehr gute seitliche Sicht durch abgeschrägte Kotflügelkanten
- Powerbeyond Vorbereitung ab Werk lieferbar
- 5,1 t durchgehende Hubkraft für den ARION 640 (gemessen 610 mm hinter den Fanghaken)

Voll ausgestattet mit integriertem
Fronthubwerk und Frontzapfwelle.

- 3 oder 4 t maximale Hubkraft
- Drei Positionen der Frontunterlenker: hochgeklappt, feste Arbeitsposition und Schwimmstellung im Langloch
- Kurzer Abstand zwischen Vorderachse und Koppel-
punkten für eine bessere Führung der Vorsatzgeräte
- 1.000 U/min integrierte Zapfwelle mit externer
Stoppbetätigung
- Externe Bedienung des Fronthubwerks in Verbindung
mit elektronischen Steuergeräten
- Integrierte Steuergeräte, freier Rücklauf, 25 A und
7-polige Anhängersteckdose



Fronthubwerk mit externer Bedienung.

Hydraulik
Zapfwelle

Was Sie auch vorhaben: Setzen Sie auf den richtigen Frontlader.

Keine Kompromisse beim Komfort.
Auch nicht bei Frontladerarbeit.

Die CLAAS Frontlader überzeugen durch hochwertige
Technologie und perfekte Verarbeitung. Sie sind die ideale
Ergänzung zum CLAAS ARION. Denn nicht nur die Bedie-
nung der verschiedenen Varianten ist einwandfrei, sondern
auch die Sicht auf die Arbeitsgeräte.





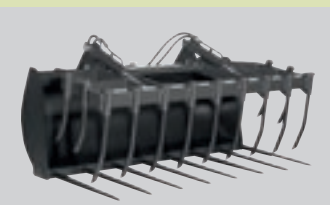
Vieles spricht klar für einen CLAAS Frontlader.

- Auf höchste Belastungen getestete Frontladerkonsolen sind ab Werk verfügbar
- Durch die große FOPS (Falling Object Protection Structure) Glasdachluke eine sehr gute Sicht auf den Arbeitsbereich und erhöhte Sicherheit beim Arbeiten
- Ideal für eine gute Sicht und Vermeidung von Beschädigungen: in den Frontlader integrierte Leitungen
- Drei komfortable Bedienvarianten zur Auswahl: PROPILOT, FLEXPILLOT, ELECTROPILOT
- Hydraulische Parallelführung PCH bei FL Frontlader oder mechanische Parallelführung PCM bei FL C Modellen wählbar
- FITLOCK System zum schnellen und komfortablen An-/Abbau
- MACH Schnellkuppler für Elektrik und Hydraulik
- SHOCK ELIMINATOR Schwingungsdämpfung für hohen Fahrkomfort
- Dazu starke Hubleistung und große Auswahl an Werkzeugen
- Und natürlich: der volle CLAAS Service



ARION	FL 150	FL 120/ FL 120 C	FL 100/ FL 100 C
640	■	■	–
630	■	■	–
620	–	■	–
610	–	■	■
540	–	■	–
530	–	■	–
520	–	■	■
510	–	–	■
Hubhöhe m	4,60	4,15	4,00

■ Verfügbar – Nicht verfügbar



Frontlader

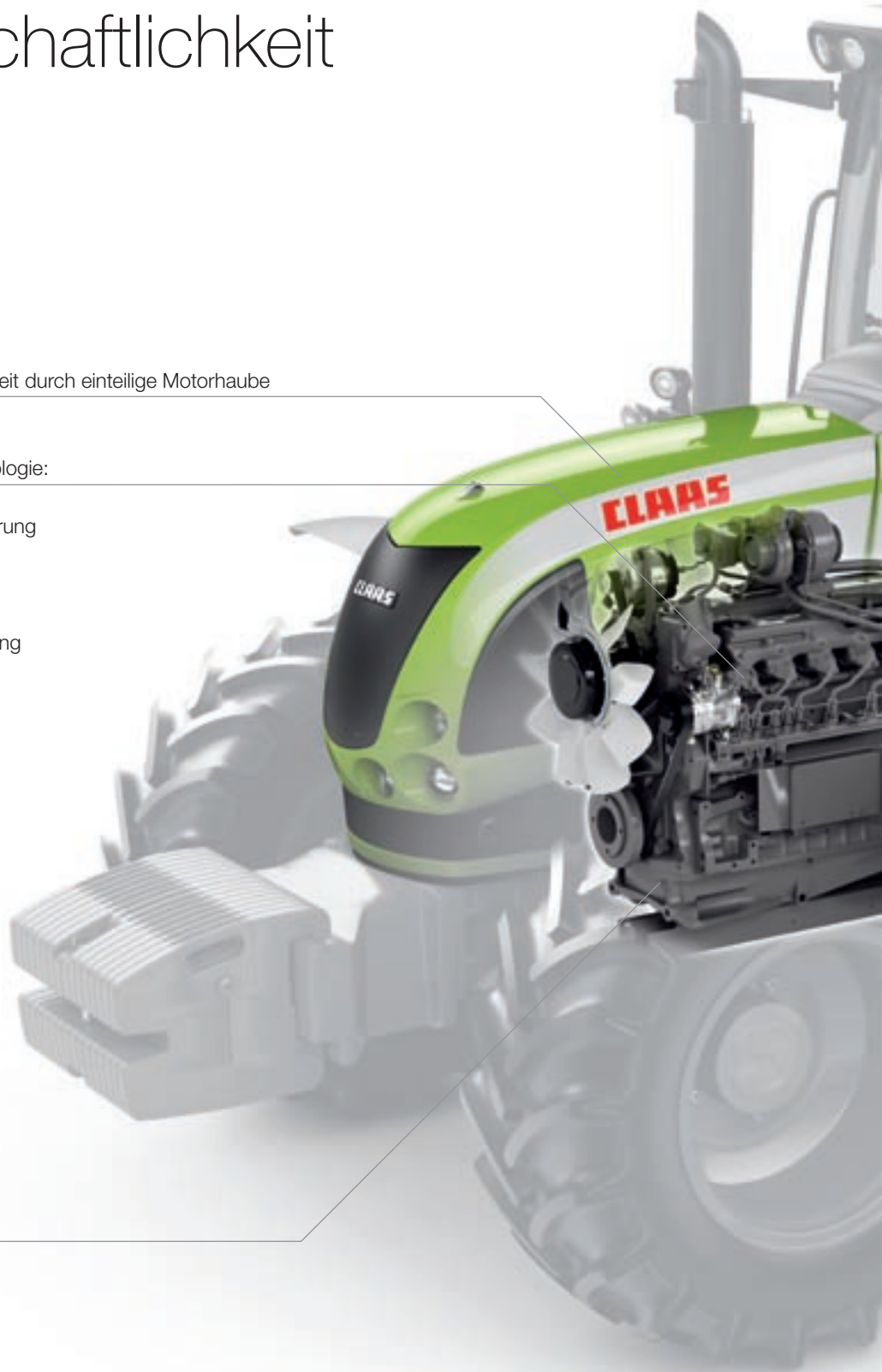
Es zahlt sich aus, auf Effizienz und Wirtschaftlichkeit zu setzen.

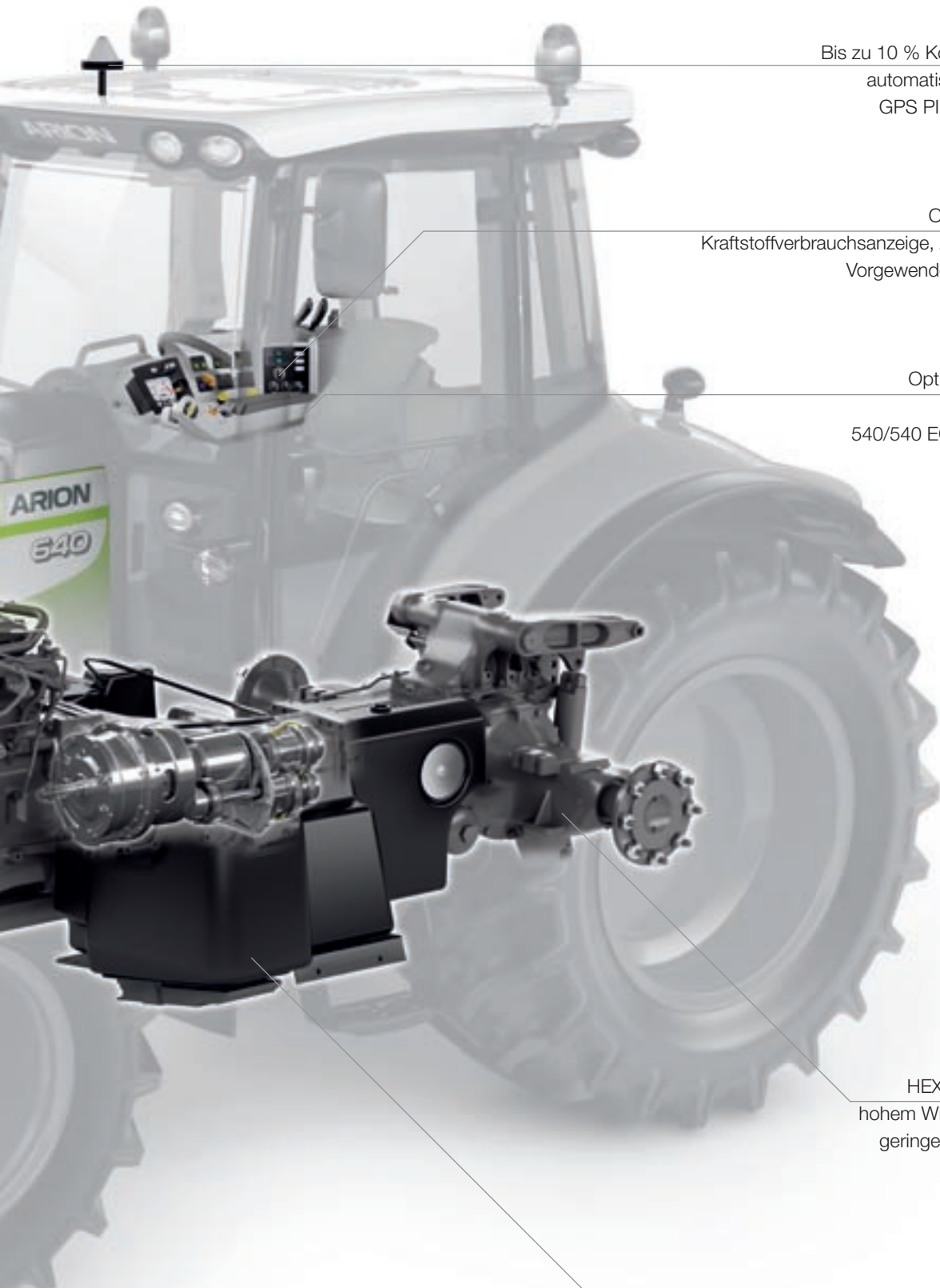
Einfache Wartung und Zugänglichkeit durch einteilige Motorhaube

Kraftstoffsparende Motoren-Technologie:

- Variabler VGT-Turbolader
- Gekühlte, externe Abgasrückführung
- 4-Ventil-Zylinderkopf
- Common-Rail-Einspritzsystem
- Geregelter Viscolüfter
- Elektronisch geregelte Einspritzung

Elektronisches Motor-Getriebe-Management





Bis zu 10 % Kosten sparen mit den automatischen Lenksystemen GPS PILOT und CAM PILOT

Optionales CEBIS mit:
Kraftstoffverbrauchsanzeige, Auftragsbearbeitung,
Vorgewende-Management CSM

Optional vier Zapfwellen-
geschwindigkeiten:
540/540 ECO, 1000/1000 ECO

HEXASHIFT Getriebe mit
hohem Wirkungsgrad für einen
geringen Kraftstoffverbrauch

Große Kraftstofftanks mit bis
zu 330 l Inhalt (ARION 600) bzw.
250 l (ARION 500)

Hohe Effizienz



CPS: Optimaler Antrieb für beste Ergebnisse.

Die Maschinenentwicklung bei CLAAS steht für das permanente Streben nach einem noch höheren Wirkungsgrad, größerer Zuverlässigkeit und optimaler Wirtschaftlichkeit. Dies gilt selbstverständlich auch für den CLAAS ARION 500 und 600, denn der komplette Antriebsstrang ist von entscheidender Bedeutung. Und dazu gehört weit mehr als nur ein starker Motor.

Unter dem Namen CLAAS POWER SYSTEMS (CPS) kombiniert CLAAS die besten Komponenten in einem Antriebssystem, das seinesgleichen sucht. Höchstleistung immer dann, wenn sie benötigt wird. Ideal auf die Arbeitssysteme abgestimmt, mit Kraftstoff sparender Technik, die sich schnell bezahlt macht. Aus Antrieb wird Vortrieb.

Vorteilhafter Verbrauch dank ARION Technologie.

- Getriebe und Hinterachse optimiert für einen hohen Wirkungsgrad
- Motoren mit
 - Variablem Turbolader
 - Gekühlter Abgasrückführung
 - 4-Ventil-Zylinderkopf
 - Common-Rail-Einspritzsystem
 - Geregeltem Viscolüfter
 - Elektronisch geregelter Einspritzung
 - Geringes Leistungsgewicht
- Elektronisches Motor-Getriebe-Management
- CLAAS POWER MANAGEMENT CPM mit stufenweiser Freigabe von zusätzlicher Motorleistung (ARION 540/640)
- 40 km/h oder 50 km/h bei reduzierter Drehzahl
- ECO Zapfwelle 540 und 1000 U/min
- Load Sensing Hydraulikkreis

CPS – CLAAS POWER SYSTEMS: Den Dieselpreis können wir nicht senken. Den Verbrauch schon.



CLAAS Philosophie: Niedrigste Verluste in den Antrieben für mehr Leistung am Rad bei geringem Verbrauch.

Der top agrar Test (12/08) bestätigt:

„Bester Lastschalttraktor im Test“

Sieben 4-Zylinder-Traktoren im Leistungsbereich um 125 PS wurden von der unabhängigen Prüfstelle der DLG (Deutsche Landwirtschaftsgesellschaft) getestet. Gemessen wurden die Motor- und Zugleistung.

„Bester im Test ist der ARION bei den Zugarbeiten. Er erreichte bei Nenndrehzahl die höchste Zugleistung der Gruppe und den niedrigsten spezifischen Verbrauch (284 g / kW/h). Damit liegt er 10 % unter dem Mittel der Gruppe und satte 30 % günstiger als der durstigste Schlepper.“

Kraftstoff sparen

Verkürzte Wartungszeiten, verlängerte Intervalle.



Schnelle Wartung durch gute
Zugänglichkeit.

Auch bei der Wartung punktet der ARION eindeutig. Die einteilige Motorhaube erlaubt einen schnellen und leichten Zugriff auf alle Service- und Wartungspunkte. So können mit nur wenigen und einfachen Handgriffen alle Wartungsarbeiten durchgeführt werden.

- Einfache Ölkontrolle
- Leichtes Nachfüllen
- Schnelle Luftfilterreinigung bzw. Austausch
- Problemlose Reinigung des Kabinenluftfilters
- Gute Zugänglichkeit der einzelnen Kühler





Geringere Kosten durch lange Wartungsintervalle.

Der ARION glänzt mit besonders langen Wartungsintervallen. Das bedeutet: Sie können sehr viele erfolgreiche Einsätze fahren und die Wartung hat noch Zeit. Und Sie brauchen sich auch keinen Knoten für den nächsten Service ins Taschentuch zu machen. Denn CEBIS oder CIS übernehmen die Kontrolle und geben Ihnen rechtzeitig Bescheid.

Ihre Vorteile:

- Sie haben Zugriff auf die wichtigsten Wartungspunkte
- CEBIS oder CIS hält Sie über den Wartungsstand auf dem Laufenden
- Einfache Wartungsarbeiten können Sie problemlos selbst durchführen
- Lange Intervalle eröffnen Ihnen mehr Einsatzspielraum
- Langfristige Wartung heißt auch geringere Kosten



Wartung

Die intelligente Schnittstelle CEBIS spart Ihnen viel Zeit.

CLAAS SEQUENCE MANAGEMENT (CSM).

Das Vorgewende-Management CSM nimmt Ihnen die Arbeit am Vorgewende ab. Aufwendige Bedienabläufe können aufgezeichnet und per Knopfdruck abgerufen werden. Die aufgezeichneten Sequenzen lassen sich über das CEBIS Terminal anzeigen und bearbeiten.

- Aufzeichnung von bis zu vier Sequenzen
- Aktivierung der Sequenzen über seitliche Tasten oder die Funktionstasten F1 und F2 auf der Multifunktionsarmlehne
- Darstellung der Arbeitsabläufe über CEBIS
- Nachträgliche Veränderung der CSM Abläufe über das CEBIS Terminal

Automatische Steuerung von:

- Heckhubwerk, Fronthubwerk
- Bis zu sechs zeitgesteuerten Geräten
- Heck- und Frontzapfelle
- Getriebegang und Motordrehzahl
- Allradantrieb und Differenzialsperre
- Gefederter Vorderachse





ISOBUS.

Das CEBIS Terminal dient ausschließlich der Darstellung von traktoreigenen Funktionen. Zur Bedienung von ISOBUS fähigen Geräten mit dem ARION bietet CLAAS den COMMUNICATOR an. Die Bedienung einzelner Gerätefunktionen kann über den COMMUNICATOR oder über die Funktionstasten in der Armlehne erfolgen.

Gerätemanagement mit CEBIS.

Mit CEBIS ist es möglich, verschiedene Anbaugeräte mit dazugehörigen Einstellungen und Sequenzen abzuspeichern:

- Bis zu vier CSM Sequenzen
- Belegung der Funktionstasten auf der Armlehne
- Arbeitsbreite des Gerätes
- Modus der Hektarzählung (Radar- oder Radgeschwindigkeit)
- Kriterium zur Aktivierung des Hektarzählers



CSM
ISOBUS

Mit dem GPS PILOT oder dem CAM PILOT lässt sich eine Menge Geld zusätzlich einfahren.



Betriebskosten optimieren.

Untersuchungen im Pflanzenbau belegen, dass bei steigenden Arbeitsbreiten ohne Spurführungssystem zunehmende Überlappungen an der Tagesordnung sind. Das sind 7 % Dieselkraftstoff, Maschinenkosten, Dünge- und Pflanzenschutzmittel, die sich mit einer modernen Parallelführung leicht einsparen lassen.

Arbeitsqualität erhöhen.

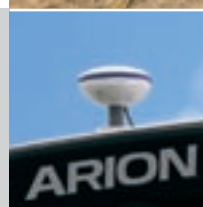
CLAAS Lenksysteme entlasten den Fahrer. Sie weisen ihm vorausschauend die Richtung bzw. lenken den Schlepper vollautomatisch auf Optimalspur. Fehler werden vermieden, und seine Konzentration kann der Fahrer der Maschineneinstellung widmen – ein deutliches Plus für das Arbeitsergebnis.

Korrektursignal nach Bedarf.

CLAAS hat sein Systemangebot so ausgerichtet, dass Sie es jederzeit flexibel erweitern können. Das gilt für die Terminaltechnologie genauso wie für die Nutzung aller heute wesentlichen Korrektursignale. Alle Systeme sind beim ARION 500 und 600 als Nachrüstsatz verfügbar.



Der OMNISTAR HP Empfänger für GPS-Signal und GPS-Referenzsignal.



Der GPS-Empfänger des BASELINE HD Systems. Dazu gehört ein zusätzlicher Funk-Empfänger für das Referenzsignal.



GPS PILOT RTK

- Genauigkeit +/- 2 bis 3 cm
- Bis zu 20 km Reichweite
- Keine Lizenzkosten
- Höchste Lenkpräzision
- Referenzsignal kann eventuell vom lokalen Händler gestellt werden
- Für Maschinenflotten oder überbetriebliche Nutzung

GPS PILOT RTK NET

- Genauigkeit +/- 2 bis 3 cm
- Kostenpflichtiger Zugriff auf existierende RTK Netzwerke
- Höchste Lenkpräzision
- Für Maschinenflotten, mit großer Reichweite

GPS PILOT Baseline HD

- Genauigkeit +/- 4 bis 6 cm
- Eigene, mobile Referenzstation
- Reichweite 3-5 km
- Lizenzfreies Referenzsignal
- Referenzstation kann von mehreren Maschinen gleichzeitig genutzt werden

GPS PILOT Omnistar HP

- Genauigkeit +/- 5 bis 10 cm
- Zweifrequenz DGPS
- Korrektursignal wird vom Satelliten empfangen
- Viertel- oder ganzjährig Lizenzkosten für das Referenzsignal

COPILOT

- Genauigkeit +/- 15 bis 30 cm
- EGNOS Satellitensignal
- Keine Lizenzkosten
- Manuelle Lenkung

CAM PILOT

- 3-D-Kamera im Frontanbau am Traktor
- Genauigkeit +/- 5 cm
- Lenkhydraulik ist kombinierbar mit dem GPS PILOT
- Traktor folgt: Pflanzenreihen, Fahrgassen, Dämmen, Schwaden

Die CLAAS Lenksysteme sowie Korrektursignale sind länderspezifisch als Nachrüstung verfügbar beziehungsweise freigeschaltet.



Die CAM PILOT Kamera im Frontanbau.

GPS PILOT
CAM PILOT

CEBIS übernimmt alles, was Ihnen die Konzentration raubt.



Optimales Auftragsmanagement.

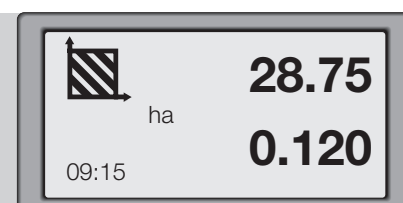
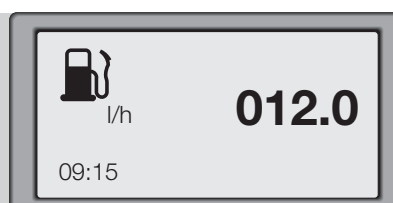
Mit einem Wort: CLAAS CEBIS. Es verschafft Ihnen nicht nur den Überblick, sondern erlaubt Ihnen auch ein umfassendes, perfektes Auftragsmanagement. Sie können Einstellungen festlegen und verändern, Vorgänge programmieren und den Auftragsstatus anzeigen lassen. Natürlich lassen sich auch Geräteeinstellungen und Vorgewendesequenzen für verschiedene Arbeitsgeräte speichern. All das beschleunigt die Auftragsbearbeitung enorm und erleichtert ertragreiches Arbeiten.

Effizientes Display.


Das kontrastreiche Display ist nicht nur groß und übersichtlich, es erlaubt auch schnellen Zugriff auf die Menüs. Sie sehen nichts, was Sie irritieren könnte, sondern nur die im Augenblick benötigte Information. Ein leichtgängiger Drehknopf ermöglicht eine präzise, intuitive Bedienung.


Mit CIS alle wichtigen Informationen im Blick:

- Kraftstoffverbrauch
- Flächenleistung
- Bearbeitete Fläche
- Verbleibende Arbeitszeit






0.045
 ha/h
0.043
 09:15


008.3
 h
 09:15

Produktivität erhöhen



FIRST CLAAS SERVICE® rund um die Uhr.

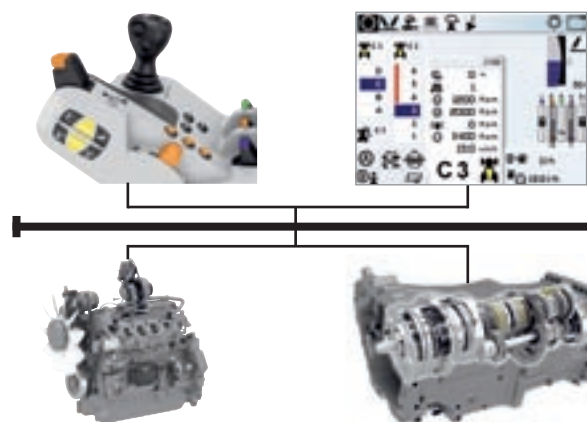
Dank langjähriger Erfahrung und fundiertem Know-how sind wir wie kaum ein anderer mit den Arbeitsweisen und individuellen Anforderungen jedes landwirtschaftlichen Betriebes vertraut. Wir wissen also genau, worauf es ankommt. Auch beim Service. FIRST CLAAS SERVICE® steht deshalb für absolute Zuverlässigkeit und Professionalität.

Wir sind da, wenn Sie uns brauchen.

Wir versorgen Ihren Betrieb jederzeit mit den notwendigen ORIGINAL CLAAS Ersatzteilen. Zuverlässig und vor allem schnell. Das hält eventuelle Ausfallzeiten so kurz wie möglich. Denn Sie wissen genauso gut wie wir: Zeit ist Geld.

CAN BUS Technologie im ARION.

Statt einer direkten Verkabelung von allen Verbrauchern kommuniziert der ARION über vier CAN BUS Systeme. Bis zu 15 Controller sind dabei über eine gemeinsame Kommunikationsleitung verbunden, den CAN Daten-Bus. Das spart bis zu 1,5 km Kabel, ermöglicht innovative Lösungen wie das Vorgewende-Management CSM und erleichtert Service und Diagnose erheblich.



Gute Partner lassen Sie
nie im Stich.
Egal, wie spät es ist.

Engagierte Teams.

Unsere Serviceteams machen ihre Arbeit gerne und wissen genau, wovon sie reden. Denn Fachwissen und Engagement sind für uns die beste Basis für eine erfolgreiche Zusammenarbeit. Damit Sie jederzeit ein Kunde sind, wie wir ihn uns wünschen. Nämlich rundum zufrieden.



ISOBUS

CAN BUS



Einsatzsicherheit garantieren

CEBIS Terminal mit bis zu sechs elektronischen Steuergeräten

CIS Display und bis zu vier mechanische plus zwei zusätzliche elektronische Steuergeräte mit ELECTROPILOT

Multifunktionsarmlehne mit DRIVESTICK

Automatische Lenksysteme
GPS PILOT und CAM PILOT

DPS 4,5-I-4-Zylinder (ARION 500)
DPS 6,8-I-6-Zylinder (ARION 600)
mit:

- Common-Rail-Einspritzsystem
- 4-Ventil-Technologie
- VGT-Turbolader
- Ladeluftkühler
- Externe, gekühlte Abgasrückführung

Integriertes Front-
hubwerk mit Front-
zapfwelle

PROACTIV gefederte Vorderachse

Langer Radstand

Optimiertes HEXASHIFT Getriebe

Bis zu 14 Arbeitsscheinwerfer,
davon optional vier Xenon-Scheinwerfer

FOPS Glasdachluke

CAN BUS Elektronikarchitektur

Fernbedienung am
Kotflügel für Hubwerk,
Zapfwelle und ein
elektronisches
Steuergerät

Load-Sensing-Hydraulik

4-Punkt-Kabinenfederung

Automatische Zapfwellenschaltung

40 oder 50 km/h bei 1.900 U/min
auf allen Modellen verfügbar
Ausnahme: ARION 510 nur 40 km/h



ARION

		640	630	620	610	540	530	520	510
Motor									
Hersteller		DPS	DPS	DPS	DPS	DPS	DPS	DPS	DPS
Anzahl der Zylinder/Ansaugung		6/TI	6/TI	6/TI	6/TI	4/TI	4/TI	4/TI	4/TI
Hubraum	cm ³	6788	6788	6788	6788	4525	4525	4525	4525
Nenn Drehzahl	U/min	2200	2200	2200	2200	2200	2200	2200	2200
Leistung bei Nenn Drehzahl (97/68 EG ¹)	kW	129	113	103	95	115	97	93,5	85
Leistung bei Nenn Drehzahl (ECE R 120 ²)	kW/PS	114/155	107/145	99/135	88/120	99/135	96/130	88/120	81/110
Max. Leistung (ECE R 120 ²)	kW/PS	118/160	114/155	103/140	96/130	103/140	98/133	93/127	86/117
Max. Leistung mit CPM (ECE R 120 ²)	kW/PS	132/180	–	–	–	118/160	–	–	–
Leistung bei Nenn Drehzahl (ECE R 24)	kW/PS	110/150	103/140	96/130	85/115	96/130	92/125	85/115	77/105
Max. Leistung (ECE R 24)	kW/PS	114/155	110/150	99/135	92/125	99/135	94/128	90/122	82/112
Max. Leistung mit CPM (ECE R 24)	kW/PS	129/175	–	–	–	114/155	–	–	–
Max. Leistung bei Drehzahl	U/min	2000	2000	2000	2000	2000	2000	2000	2000
Konstantleistung	U/min	500	550	400	400	550	500	500	400
Drehzahl bei max. Drehmoment	U/min	1650	1650	1650	1650	1650	1650	1650	1650
Max. Drehmoment (ECE R 120 ²)	Nm	657	633	580	534	585	541	526	477
Max. Drehmoment mit CPM (ECE R 120 ²)	Nm	718	–	–	–	619	–	–	–
Max. Drehmoment (ECE R 24)	Nm	656	630	571	527	577	530	520	470
Max. Drehmoment mit CPM (ECE R 24)	Nm	710	–	–	–	610	–	–	–
Elektronisch geregelte Einspritzpumpe		●	●	●	●	●	●	●	●
Grobschmutzabscheidung		●	●	●	●	●	●	●	●
Max. Kraftstoffvorrat	l	330	330	330	330	250	250	250	250
Ölwechselintervall	h	500	500	500	500	500	500	500	500
Getriebe									
Gangzahl V/R		24/24	24/24	24/24	24/24	24/24	24/24	24/24	24/24
Min. Geschwindigkeit	km/h	1,6	1,5	1,7	1,6	1,6	1,6	1,6	1,6
Max. Geschwindigkeit	km/h	40/50	40/50	40/50	40/50	40/50	40/50	40/50	40
REVERSHIFT Wendeschaltung		●	●	●	●	●	●	●	●
Lastschaltstufen		6	6	6	6	6	6	6	6
Elektr. gesteuerte Gruppen		4	4	4	4	4	4	4	4
HEXACTIV		●	●	●	●	●	●	●	●
Kriechgang	km/h	0,43	0,43	0,47	0,45	0,45	0,45	0,45	0,45
Superkriechgang	km/h	0,11	0,11	0,13	0,12	0,12	0,12	0,12	0,12
Ölwechselintervall	h	1000	1000	1000	1000	1000	1000	1000	1000
Hinterachse									
Elektrohydraulisch geschaltete Differenzialsperrren		●	●	●	●	●	●	●	●
Differenzialsperrautomatik		●	●	●	●	●	●	●	●
Max. Hinterradbereifung		650/65 R38	650/65 R38	650/65 R38	600/65 R38	600/65 R38	600/65 R38	600/65 R38	600/65 R38
Zapfwelle									
Nasse Mehrscheibenkupplung		●	●	●	●	●	●	●	●
Fernbedienung Einschaltung und Notstopp		●	●	●	●	●	●	●	●
540/540E/1000/1000E		●	●	●	●	●	●	●	●
Wegezapfwelle		○	○	○	○	○	○	○	○
Auswechselbarer Zapfwellenstummel		●	●	●	●	●	●	●	●
Anzahl Nuten		6/21	6/21	6/21	6/21	6/21	6/21	6/21	6/21
Zapfwellenautomatik		●	●	●	●	●	●	●	●

● Serie ○ Option ■ Verfügbar – Nicht verfügbar

¹ Leistungsangaben maßgeblich für Zulassung. Die Leistung nach 97/68/EG ist identisch zu 2000/25/EG. ² Entspricht ISO TR 14396

ARION

		640	630	620	610	540	530	520	510
Allrad Vorderachse									
Elektrohydraulische Betätigung		●	●	●	●	●	●	●	●
Allrad Automatik		●	●	●	●	●	●	●	●
Max. Lenkwinkel	Grad	55	55	55	55	55	55	55	55
Nachlaufwinkel	Grad	6	6	6	6	6	6	6	6
Pendelwinkel	Grad	10	10	10	10	10	10	10	10
Wenderadius	m	4,9	4,9	4,9	4,8	4,5	4,5	4,5	4,4
Spur	mm	2050	2050	2050	1950	1950	1950	1950	1950
bei Bereifung		16.9 R 28	16.9 R 28	16.9 R 28	14.9 R 28	14.9 R 28	14.9 R 28	14.9 R 28	13.6 R 28
Nasse Mehrscheibenkupplung		●	●	●	●	●	●	●	●
PROACTIV gefederte Vorderachse		○	○	○	○	○	○	○	○
Starre Kotflügel		○	○	○	○	○	○	○	○
Schwenkbare Kotflügel		●	●	●	●	●	●	●	●
Hydraulik									
Offener Hydraulikkreislauf		–	–	–	–	○	○	○	○
Fördermenge bei Nenndrehzahl	l/min	–	–	–	–	60	60	60	60
Max. Arbeitsdruck	bar	–	–	–	–	200	200	200	200
Load-Sensing-Kreislauf		●	●	●	●	●	●	●	●
Fördermenge bei Nenndrehzahl	l/min	110	110	110	110	110	110	110	110
Max. Arbeitsdruck	bar	200	200	200	200	200	200	200	200
Anzahl der Steuergeräte (min.-max.)		2-6	2-6	2-6	2-6	2-6	2-6	2-6	2-6
Mengenregelung		●	●	●	●	●	●	●	●
ELECTROPILOT Kreuzhebel		○	○	○	○	○	○	○	○
Heckkraftheber									
Max. Hubkraft an den Koppelpunkten	kg	8000	6900	6500	6500	6500	6500	6500	6500
Durchgehende Hubkraft bei 610 mm	kg	5100	4200	4100	4100	4100	4100	4100	4100
Hubweg	mm	812	748	745	745	745	745	745	745
Schwingungstilgung		●	●	●	●	●	●	●	●
Aktive Schlupfregelung		○	○	○	○	○	○	○	○
Hydraulische Anhängerbremse		○	○	○	○	○	○	○	○
Druckluftbremsanlage		○	○	○	○	○	○	○	○
Anhängersteckdose		●	●	●	●	●	●	●	●
25 Ampere Steckdose		●	●	●	●	●	●	●	●
Frontkraftheber									
Max. Hubkraft bei 610 mm	t	3,2/4	3,2/4	3,2/4	3,2/4	3,2/4	3,2	3,2	3,2
Frontzapfwelle 1000 U/min		○	○	○	○	○	○	○	○
Externe Betätigung		○	○	○	○	○	○	○	○
Hydraulische Anschlüsse		○	○	○	○	○	○	○	○
Anhängersteckdose		○	○	○	○	○	○	○	○
25 Ampere Steckdose		○	○	○	○	○	○	○	○
Kabine									
CIS mit mechanischen Steuergeräten		●	●	●	●	●	●	●	●
CEBIS mit elektronischen Steuergeräten		○	○	○	○	○	○	○	○
4-Punkt-Federung		●	●	●	●	●	●	●	●
Multifunktionsarmlehne		●	●	●	●	●	●	●	●
Klimaanlage		●	●	●	●	●	●	●	●
Klimaautomatik		○	○	○	○	○	○	○	○
Beifahrersitz		●	●	●	●	●	●	●	●
Kühlfach		●	●	●	●	●	●	●	●

● Serie ○ Option ■ Verfügbar – Nicht verfügbar

CLAAS ist ständig bemüht, alle Produkte den Anforderungen der Praxis anzupassen. Deshalb sind Änderungen vorbehalten. Angaben und Abbildungen sind als annähernd zu betrachten und können auch nicht zum serienmäßigen Lieferumfang gehörende Sonderausstattungen enthalten. Dieser Prospekt wurde für den weltweiten Einsatz gedruckt. Bitte beachten Sie bezüglich der technischen Ausstattung die Preisliste Ihres CLAAS Vertriebspartners. Bei den Fotos wurden zum Teil Schutzvorrichtungen abgenommen. Dies erfolgte lediglich, um die Funktion deutlich zu machen, und darf keinesfalls eigenmächtig erfolgen, um Gefährdungen zu vermeiden. Insoweit sei auf die jeweiligen Hinweise im Bedienerhandbuch verwiesen.

Technische Daten

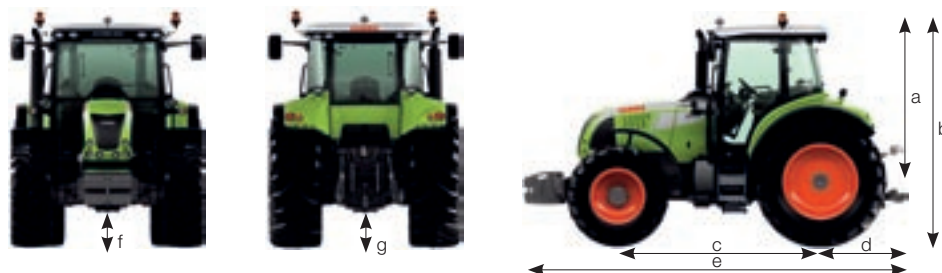
ARION

		640	630	620	610	540	530	520	510
Abmessungen									
Höhe									
Hinterräder		20.8 R 38	20.8 R 38	20.8 R 38	18.4 R 38	18.4 R 38	18.4 R 38	18.4 R 38	16.9 R 38
Vorderräder		16.9 R 28	16.9 R 28	16.9 R 28	14.9 R 28	14.9 R 28	14.9 R 28	14.9 R 28	13.6 R 28
Mitte Hinterachse – Oberkante Kabine (a)	mm	2180	2180	2180	2180	2156	2156	2156	2156
Gesamthöhe (b)	mm	3055	3055	3055	3005	2981	2981	2981	2956
Länge									
Radstand (c)	mm	2820	2820	2820	2820	2560	2560	2560	2560
Abstand Hinterachse – Unterlenker (d)	mm	1198	1198	1198	1198	1198	1198	1198	1198
Länge (mit Frontgewichten und Anhängavorrichtung) (e)	mm	5155	5155	5155	5155	4889	4889	4889	4889
Bodenfreiheit									
Vorderachse (f)	mm	541	541	541	516	516	516	516	491
Hinterachse (g)	mm	549	549	535	508	508	508	508	483
Gewichte (Standardbereifung, mit Öl und Kraftstoff, starre Vorderachse, mit Fahrer)									
Hinterräder		20.8 R 38	20.8 R 38	20.8 R 38	18.4 R 38	18.4 R 38	18.4 R 38	18.4 R 38	16.9 R 38
Vorderräder		16.9 R 28	16.9 R 28	16.9 R 28	14.9 R 28	14.9 R 28	14.9 R 28	14.9 R 28	13.6 R 28
Gewicht ohne Ballast	kg	6260	6220	5950	5720	5470	5470	5470	5380
PROACTIV Gewicht	kg	+227	+227	+179	+179	+179	+179	+179	+179
Max. Frontballast ohne Frontkraftheber	kg	1254	954	954	804	804	804	804	804
Gewichtsverteilung mit Ballast und gefederter Vorderachse (vorne/hinten)	%	55/45	53/47	54/46	53/47	54/46	54/46	54/46	54/46
Max. zulässiges Gesamtgewicht (40-km/h-Version)	kg	11000	11000	10250	8800	8800	8800	8800	8800
Max. zulässiges Gesamtgewicht (50-km/h-Version)	kg	9250	9250	8800	8800	8800	8800	8800	–

Bereifung (Standardachse oder gefederte Vorderachse)

Hinterreifen	Vorderreifen								
16.9 R 38 (420/85 R 38)	13.6 R 28 (340/85 R 28)	–	–	–	■	■	■	■	■
480/70 R 38	380/70 R 28	–	–	–	■	■	■	■	■
540/65 R 38	440/65 R 28	–	–	–	■	■	■	■	■
18.4 R 38 (460/85 R 38)	14.9 R 28 (380/85 R 28)	–	■	■	■	■	■	■	■
600/65 R 38	480/65 R 28	■	■	■	■	■	■	■	■
520/70 R 38	420/70 R 28	–	■	■	■	■	■	■	■
20.8 R38 (520/85 R 38)	16.9 R 28 (420/85 R 28)	■	■	■	–	–	–	–	–
580/70 R 38	480/70 R 28	■	■	■	–	–	–	–	–
650/65 R 38	540/65 R 28	■	■	■	–	–	–	–	–
650/60 R 38 ³	520/60 R 28 ³	■	■	■	■	■	■	■	■

● Serie ○ Option ■ Verfügbar – Nicht verfügbar ³ XEOBIB





CLAAS Vertriebsgesellschaft mbH
Postfach 1164
33416 Harsewinkel
Tel. +49 (0)52 47 12 - 1144
claas.de
331011011111 CR Be 1111 / 000 248 746.4