



WEIDEMANN



T 4512 CC35



**Kompakt und
einsatzfreudig**

Kompakte Maße und enorme Hubhöhe



Der Neue T4512 CC35

Kompakt und einsatzfreudig

Mit dem Teleskoplader T4512 CC35 stellt Ihnen Weidemann eine ganz besondere Maschine zur Verfügung. Enorme Hubhöhen und kompakte Bauweise sind bei Weidemann kein Widerspruch. Mit viel Kraftreserve und einer beispielhaften Wendigkeit meistern Sie fast alle Herausforderungen wie von selbst.

Trotz einer Bauhöhe von unter 2,00 m hat er eine Arbeitshöhe von 4,5 m und ist genau der Richtige für niedrige Durchfahrten und extrem hohe Aufgaben.

Arbeitskomfort ist schon mit eingebaut

Der Arbeitsplatz unseres Teleskopen ist ergonomisch gestaltet: gut sichtbare Instrumente, einstellbarer Fahrersitz und Multifunktionshebel für Einhand-Bedienung. Der solide hydraulische Fahrtrieb ermöglicht ein stufenloses und ruckfreies Anfahren, so dass Sie auch auf schwerstem Boden richtig in Fahrt kommen.

Damit bieten wir Ihnen ein komfortables Arbeitsumfeld, das Ihre Gesundheit schont und mit dem Ihre täglichen Arbeitsaufgaben leicht von der Hand gehen.

Sicherheit hat Priorität

Der Lader erfüllt selbstverständlich die EU-weiten Sicherheitsanforderungen. Dabei gehen wir noch einen Schritt weiter: er verfügt über Eigenschaften, die weit über diese Anforderungen hinausgehen.

Kompromisslose Qualität

Vom Motor über das Zubehör bis hin zu den Arbeitswerkzeugen setzen wir auf hochwertige Materialien. Ausgereifte Technik und perfekte Verarbeitung der einzelnen Komponenten erfüllen höchste Qualitätsansprüche. Dies macht den Lader zu einer langlebigen und wirtschaftlichen Maschine mit einem hohen Wiederverkaufswert.

Qualität bedeutet aber auch, dass wir uns als Ihren Partner verstehen und Sie durch ein weit gespanntes Händler- und Service-Netz beraten und betreuen.

Vielfältig im Einsatz



Kompakt und wendig für alle Einsätze

Mit seinen kompakten Abmessungen und der enormen Hubhöhe von 4,5 Metern ist der T4512 CC35 die absolute Vielzweck-Maschine auf Ihrem Hof. Mit dem umfangreichen Angebot an Zubehör und Optionen wird der Lader zu Ihrem ganz individuellen Helfer bei der täglichen Arbeit. Kraftvoll bewegen Sie hohe Lasten bis zu 1,2 t bei einem äußerst niedrigen Einsatzgewicht.

Effizient und wirtschaftlich befüllen Sie den Futtermischwagen, stapeln Ballen, misten Ställe aus und streuen ein, kehren den Hof, mähen, mulchen oder transportieren Güter.



Durchdacht bis ins Detail

1,94 m
Durchfahrtshöhe

4,5 m
Hubhöhe

22,6 KW
Leistung

821 mm
Wenderadius innen

Breite
1,56m

2,5 t
Gewicht

1,2 t
Traglast



Gute Rundumsicht

Bei der täglichen Arbeit ist eine gute Übersicht unverzichtbar. Hierfür bietet der T4512 CC35 die großflächigen und weit heruntergezogen Fensterscheiben. Gerade beim Fahren in engen Räumen zahlt sich die gute Sicht auch über den Teleskoparm aus. So erledigen Sie Ihre Arbeit schneller, konzentrierter und sicherer.



Optimaler Zugang für Service und Wartung

Weidemann ermöglicht Ihnen einen schnellen und leichten Zugang zu Motor, Hydrauliksystem und Elektrik. Standardmäßige Wartungs- und Kontrollarbeiten erledigen Sie kurzerhand selbst und haben Ihre Maschine wieder flott im Einsatz. Dies spart Kosten und erhöht die Lebensdauer der Maschine.



Niedriger Einstieg

Velseitiges arbeiten bringt mit sich dass häufig Auf- und Abgestiegen werden muss. Deshalb ist unser Lader mit einem niedrigem Einstieg gestaltet. Der Arbeitsplatz ist ergonomisch. Übersichtlich angeordnete Kombi-Instrumente und der bequeme Fahrersitz gewährleisten zu jeder Zeit entspanntes Arbeiten.



Viele Optionen

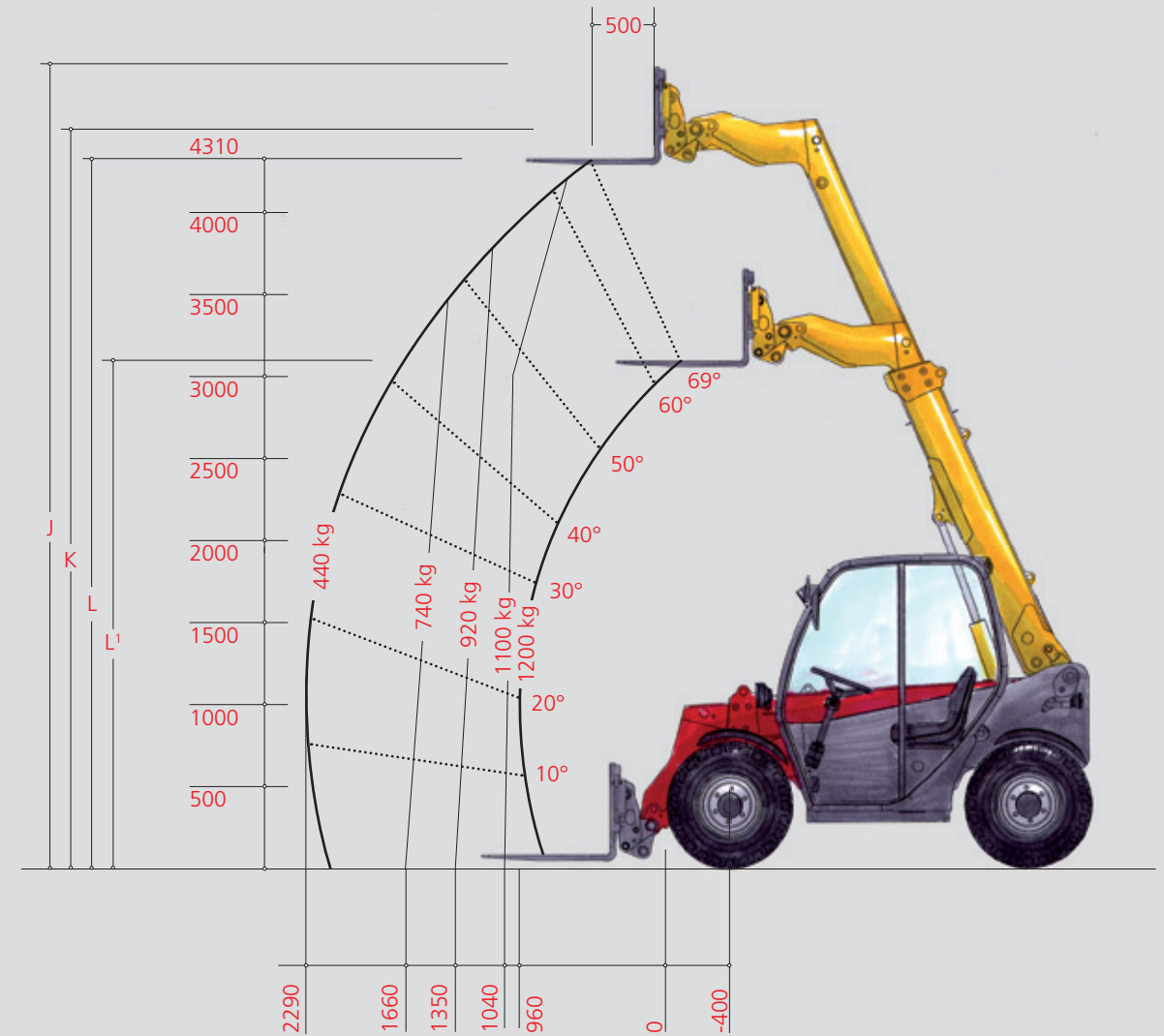
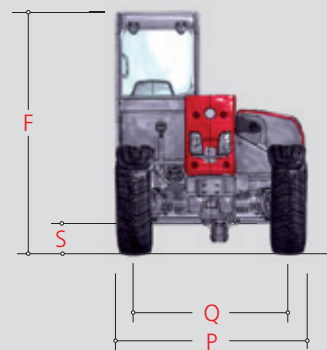
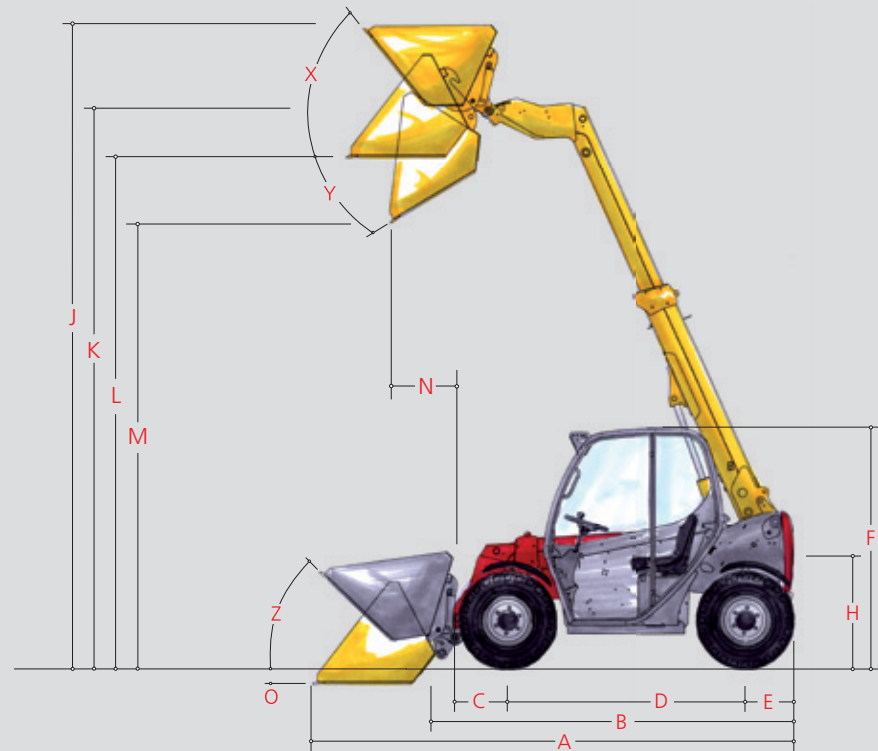
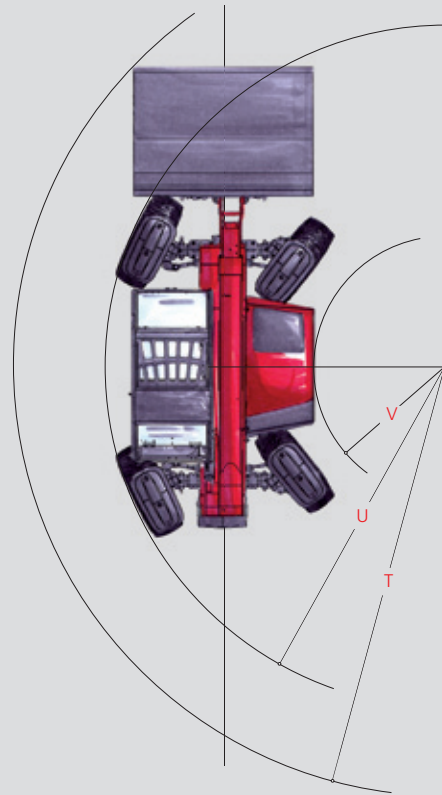
Mit der grossen Auswahl an Optionen und Zusatzaggregaten lässt sich der Lader auf Ihre Bedürfnisse und Anforderungen ausrüsten. Zapfwelle, 3-Punkt Heckhydraulik, High-Flow für hohe Hydraulikleistung am Zubehör, Frontschutzgitter und vieles mehr runden die Einsatzvielfalt der Maschine ab.

Abmessungen

Abmessungen (mm)	Palettengabel	Schaufel	
A	Gesamtlänge mit Werkzeug	4258	3879
B	Gesamtlänge ohne Werkzeug	2916	2916
C	Achsmittle bis Schaufelbolzen	425	425
D	Radstand	1920	1920
E	Hecküberhang	391	391
F	Höhe über Kabine	1940	1940
H	Sitzhöhe	954	954
J	Gesamtarbeitshöhe	4942	5191
K	Max. Höhe Schaufeldrehpunkt	4503	4503
L	Überladehöhe Teleskop ausgefahren	4310	4130
L'	Überladehöhe Teleskop eingefahren	3085	2911
M	Max. Ausschütthöhe	--	3600
N	Max. Reichweite	--	543
O	Schürftiefe	--	112
P	Gesamtbreite	1560	1560
Q	Spurbreite	1296	1296
S	Bodenfreiheit	290	290
T	Maximaler Radius	--	3398
U	Radius am Außenrand	2607	2607
V	Innenradius	821	821
X	Rückrollwinkel bei max Hubhöhe	--	52°
Y	Max. Auskippwinkel	--	31°
Z	Rückrollwinkel am Boden	--	44°

Breitenmaße (mm)	
10.0 / 75 - 15.3 AS ET40	1560
10 x 16.5 EM ET40	1560

Fettgedruckte Werte sind Standardbereifung



Traglastdiagramm nach EN 1459 Zusatz B
Gültig für Anbaugerät: Palettengabel
Angaben bei Verwendung von 10.0/75-15.3 AS Bereifung

Serienausstattung - Standard Ausführung

Antrieb
Hydrostatischer Allradantrieb
Planetenachse PA1155
Verteilergetriebe und Gelenkwelle
Bereifung 10.0/75 - 15.3 AS ET40
Hydraulik
Multifunktionshebel
Hydraulikanschluß vorn DN10
Hydraulikölkühler (Kombikühler)
Mechanisches Schnellwechselsystem für Arbeitswerkzeuge
Senkbremsventile
Fahrerstand
Fahrerschutzdach
Komfortsitz mit Sicherheitsgurt voll gefedert
Betriebsstundenzähler
Kraftstoffanzeige
Sonstiges
Achsschenkellenkung

Motordaten	
Hersteller	Yanmar
Motortyp	3TNV82A
Zylinder	3
Max. Leistung (kW)	22,6
bei U/min	3000
Hubraum (cm ³)	1331
Kühlung	Wasser
Elektrische Anlage	
Betriebsspannung	12 V
Batterie	77 Ah
Lichtmaschine	55 A
Gewichte (kg)	
Betriebsgewicht (Standard)	2530
Hubkraft max. (daN)	1880
Fahrzeugdaten	
Fahrgeschwindigkeit (km/h)	0 - 20
Kraftstoffinhalt (l)	25
Hydrauliköl (l)	44
Hydraulikanlage	
Fahrhydraulik	
Fördermenge (l/min)	84
Arbeitsdruck (bar)	360
Arbeitshydraulik	
Fördermenge (l/min)	42
Arbeitsdruck (bar)	220
High Flow (Option)	
Fördermenge (l/min)	75
Arbeitsdruck (bar)	200
Heckzapfwelle (Option)	
Leistung bei Volllast (kW)	10
Umdrehungen (U/min)	500
Arbeitsdruck (bar)	200

Die Idee eines neuen Teleskopladers

In enger Zusammenarbeit mit erfahrenen Praktikern wurde die Idee zu diesem Konzept geboren und entwickelt. Moderne Technik, Finite Elemente, so wie ausgiebige Praxis- und Belastungstests setzen einen hohen Standard in der Entwicklungsphase. Im Fokus standen vor allem Praxistauglichkeit, Wirtschaftlichkeit und Komfort.



Die hoch qualitative Fertigung

In unserem Werk in Korbach sichern effiziente Fertigungsabläufe und die moderne Produktionsstätte eine gleichbleibend hohe Qualität der Maschine.



Der Lader im Einsatz

Ist die Maschine im Einsatz, halten wir ein weitgespanntes Netz an Servicepartnern vor, damit die Standzeiten so gering wie möglich bleiben.



www.weidemann.de/T4512CC35

Weidemann – Ihr Partner mit Know-how und zukunftsweisender Technik

Die international profilierte Marke Weidemann steht für 40 Jahre Erfahrung in der Entwicklung und Serienfertigung von kompakten Hoftrac®, Radladern und Teleskopladern.

Entstanden aus dem wachsenden Bedürfnis der Landwirtschaft die kräftezehrende Handarbeit durch leichte Maschinenarbeit zu ersetzen, entwickelte Weidemann als Erster den „Hoftrac®“. Eine robuste und außerordentlich wendige Maschine, darauf ausgelegt, gerade kleinere Landwirte bei den vielen täglich zu erledigenden Lade- und Transportaufgaben zu unterstützen. Ein breites Programm an Anbaugeräten für verschiedenste Einsätze machte aus der Maschine aber schnell einen Allrounder, der immer mehr Branchen begeisterte.

Die stetige Weiterentwicklung in enger Zusammenarbeit mit Kunden aus Landwirtschaft, Kommunen, Industrie, so wie Pferde- und Reitsport brachten Weidemann an die Position des Welt-Marktführers.

Um die stark wachsende Nachfrage aus den verschiedenen Branchen bedienen zu können, wird heute in den drei

Standorten Flechtdorf, Gotha und Korbach neben den Hoftrac® auch ein breites Programm an Radladern und Teleskopladern gefertigt.

Der Vertrieb der Weidemann-Maschinen erfolgt weltweit über eine eigene Organisation in enger Zusammenarbeit mit qualifizierten Fachhändlern. Neben einem flächendeckenden Vertriebs- und Servicenetz profitieren Weidemann Kunden von einer leistungsfähigen Ersatzteilversorgung, die seit der Zugehörigkeit zum Wacker Neuson Konzern ständig weiter optimiert werden konnte.

Weidemann setzt auf stetige Weiterentwicklung, nicht nur im Bereich der Technik, sondern besonders auch im Bereich der Mitarbeiter und Händler. Auf diese Weise stellt Weidemann eine fachkompetente Beratung und damit die Auswahl der „richtigen“ Maschine, die optimal zu den jeweiligen Anforderungen passt, sicher.

Weidemann ist sich der hohen Ansprüche seiner Kunden bewusst und sieht seine Aufgabe auch weiterhin darin, den wirtschaftlichen Erfolg seiner Kunden durch qualitativ hochwertige Produkte zu unterstützen.



WEIDEMANN

Weidemann GmbH
Mühlhäuser Weg 45-49
34519 Diemelsee-Flechtdorf
Deutschland
Tel +49 (0)5633 609-0
Fax +49 (0)5633 609-666
info@weidemann.de
www.weidemann.de

Alle technischen Angaben in diesem Prospekt beziehen sich auf unter mitteleuropäischen Betriebsbedingungen getestete Serienmodelle und beschreiben deren Standardfunktionen. Die Ausstattungen und deren Funktionsmodalitäten sowie das Zubehör hängen vom jeweiligen Modell und den Optionen des Produktes sowie von den länderspezifischen Vorgaben des Verkaufslandes ab. Abbildungen können nicht erwähnte oder nicht serienmäßig erhältliche Produkte zeigen.

Die Beschreibungen, Abbildungen, Gewichtsangaben und technischen Daten sind unverbindlich und entsprechen dem Stand der Technik zur Zeit der Drucklegung. Änderungen im Bereich der Konstruktion, Ausstattung, Optik und Technik müssen wir uns wegen der laufenden Weiterentwicklung der Produkte ohne Vorankündigung vorbehalten.

Benötigen Sie Sonderfunktionen, die nur unter Verwendung von Zusatzbauteilen und/oder bei besonderen Rahmenbedingungen zur Verfügung stehen, sprechen Sie uns an! Gern beantworten wir Ihre Fragen und geben Ihnen Auskunft, ob und unter welchen Voraussetzungen an das Produkt und die Umgebungsbedingungen Sonderfunktionen darstellbar sind. Bei Bedenken bezüglich der Belastbarkeit oder der Wirkungsweise unserer Produkte aufgrund besonderer Umstände empfehlen wir Probarbeiten unter gesicherten Rahmenbedingungen.

Abweichungen von Abbildungen oder Maßen, Rechenfehler, Druckfehler oder Unvollständigkeiten im Prospekt können wir trotz größter Sorgfalt nicht ausschließen. Daher übernehmen wir für die Richtigkeit und Vollständigkeit unserer Angaben in diesem Prospekt keine Gewähr. Die einwandfreie Funktionsfähigkeit unserer Produkte gewährleisten wir im Rahmen unserer Allgemeinen Geschäftsbedingungen. Darüber hinausgehende Garantien übernehmen wir grundsätzlich nicht. Eine weitergehende Haftung als in unseren Allgemeinen Geschäftsbedingungen ist ausgeschlossen.

© Weidemann GmbH · Printed in Germany
Ein Unternehmen der Wacker Neuson SE