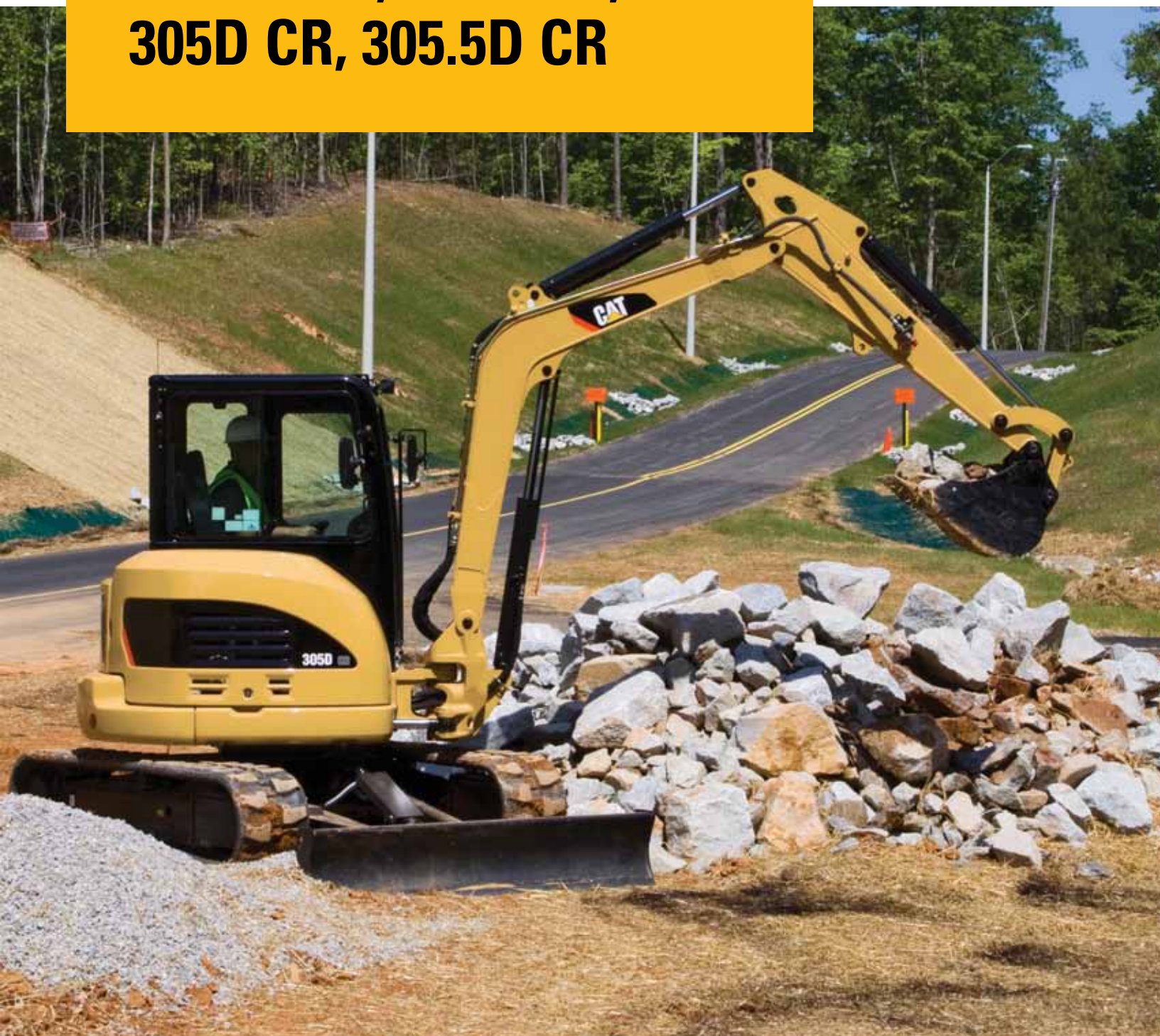


Minihydraulikbagger

# 303.5D CR, 304D CR, 305D CR, 305.5D CR



	303.5D CR	304D CR	305D CR	305.5D CR
<b>Motor</b>				
Motormodell	Mitsubishi S3Q2	Mitsubishi S3Q2-T	Mitsubishi S4Q2	Mitsubishi S4Q2-T
Nettleistung (ISO 9249)	22 kW (30 HP)	29 kW (39 HP)	31 kW (42 HP)	35 kW (47 HP)
<b>Gewichte</b>				
Einsatzgewicht mit Schutzdach	3540 kg	3855 kg	4995 kg	5305 kg
Einsatzgewicht mit Fahrerhaus	3700 kg	4015 kg	5155 kg	5465 kg
<b>Technische Betriebsdaten</b>				
Max. Grabtiefe	3180 mm	3430 mm	3670 mm	3870 mm



## Merkmale

### Komfortable Bedienung

Die geräumige Fahrerkabine bietet einen komfortablen Arbeitsbereich mit benutzerfreundlichen Drucktasten zum Schwenken des Auslegers und für die Steuerung der zusätzlichen Hydraulikfunktionen.

### Kurzheck-Design

Das kompakte Design der Maschine erleichtert die Arbeit in räumlich beengten Bereichen. Bei den neuen Modellen der D-Serie, dem 303.5D CR und dem 304D CR, kommt das Zero-Tail-Swing-Design (ZTS) zum Einsatz, bei dem sich der Radius des Aufbaus auf die Breite des Laufwerks beschränkt.

### Erstklassige Leistung

Hohe Grabkraft und kurze Zykluszeiten maximieren die Produktivität. Alle vier Modelle verfügen über ein lastgeregeltes Hydrauliksystem mit geschlossener Mittelstellung, das für einen ruckfreien, leistungsstarken Betrieb und einen niedrigeren Kraftstoffverbrauch sorgt.

### Arbeitsgeräte

Verbessern Sie die Vielseitigkeit Ihrer Maschine mit Cat®-Arbeitsgeräten.

### Langlebiges Laufwerk

Das Laufwerk mit Gummikette ermöglicht das Arbeiten auf unterschiedlichen Untergründen, ohne die Oberfläche oder die Maschine zu beschädigen. Außerdem stehen je nach Anwendung auch Stahlketten und Stahlketten mit Gummipplatten zur Verfügung.

## Inhalt

Fahrerkabine.....	3
Leistung .....	4
Kurzheck, Zero Tail Swing .....	5
Optionen für Schnellwechslers und Arbeitsgeräte .....	6
Planierschild .....	7
Laufwerk.....	7
Wartungsfreundlichkeit .....	8
Kundenservice.....	8
Technische Daten .....	9
Standardausrüstung.....	15
Sonderausrüstung .....	15



**Die Cat® Minihydraulikbagger der D-Serie bieten höchste Leistung und kompakte Abmessungen für Arbeiten in beengten Arbeitsbereichen. Alle vier Modelle verfügen über ein großes integriertes Gegengewicht und verbesserte Stabilität unter Beibehaltung des Kurzheck-Designs. Eine großzügig ausgelegte Fahrerkabine sowie ergonomische und benutzerfreundliche Bedienelemente bieten einen komfortablen Arbeitsbereich über den gesamten Tag. Hohe Grabkraft, schnelle Taktzeiten und verbesserte Stabilität erhöhen die Produktivität und die Arbeitsleistung, was Ihren Endgewinn steigert.**

# Fahrerkabine

Überlegener Komfort für optimale Produktivität über den gesamten Arbeitstag.

## Komfortable Arbeitsumgebung

Eine geräumige Fahrerkabine mit hervorragender Übersichtlichkeit und großzügiger Beinfreiheit hilft dem Fahrer entspannt zu bleiben und verringert so die Ermüdung. Zur Standardausstattung des Fahrerhauses zählen:

- Nach hinten neigbarer Schwingsitz mit einstellbaren Handgelenkstützen.
- Vorgesteuerte Bedienelemente für alle Funktionen, einschließlich Fahrhebel und Planierfunktionen.
- Dachkonstruktion mit nur zwei Säulen verbessert den Überblick über den Arbeitsbereich.
- Im Fahrerhaus steht ein Schaltschemawechsler (nicht in allen Regionen erhältlich) zur Verfügung, mit dem die Bedienelemente zwischen Bagger- und Baggerladerbetrieb umgeschaltet werden können.
- Unter dem Sitz ist ein großzügig bemessenes Ablagefach vorhanden, das abschließbar ist, um größere Sicherheit zu bieten.

## Optionales geschlossenes Fahrerhaus

Um den Komfort noch weiter zu erhöhen, steht optional ein geschlossenes Fahrerhaus mit folgender Ausstattung zur Verfügung:

- Geschlossenes Fahrerhaus mit Heizung und optionaler Klimaanlage für größtmöglichen Komfort bei unterschiedlichsten Bedingungen.
- Radiovorrüstung mit Lautsprechern für einfachen Einbau eines Radios.
- Herausnehmbare untere Frontscheibe und Schiebefenster für hervorragende Rundumsicht.
- Frontscheibe kann durch Unterstützung einer Gasdruckfeder mit minimalem Kraftaufwand geöffnet werden.
- Schiebetürsystem sorgt für einfachen Einstieg und kompakte Abmessungen und verringert das Risiko von Beschädigungen.

## Steuerhebel

Die Steuerelemente für das Schwenken des Auslegers und die zusätzlichen Hydraulikfunktionen sind sehr einfach zugänglich und ermöglichen einen ruckfreien Betrieb und eine komfortable Bedienung. Diese am Steuerhebel angebrachten Bedienelemente ermöglichen durch die präzise Ansteuerung der Schwenkbewegung und der zusätzlichen Hydraulikfunktionen eine verbesserte Produktivität. Außerdem machen sie Fußpedale überflüssig und sorgen so für mehr Fußraum für den Fahrer.

100 %ige Vorsteuerung sorgt für gleichmäßigen Durchfluss und Druck über die gesamte Lebensdauer der Maschine. Sie ermöglicht außerdem die Sperrung aller Bedienelemente beim Starten der Maschine und wenn sich der Bügel der Sicherheitssperre in der oberen Position befindet.





# Leistung

Kraftvolles Graben mit präziser Kontrolle.



## Stabilität

Alle vier Modelle der D-Serie bieten unter Beibehaltung des Kurzheck-Designs eine größere Stabilität gegenüber den Modellen der Vorgängerserie. Die erhöhte Stabilität sorgt für eine verbesserte Produktivität und Vielseitigkeit, da schwerere Arbeitsgeräte und der optionale lange Stiel eingesetzt werden können.

## Schnelles, kraftvolles Graben durch lastgeregeltes Hydrauliksystem

Hohe Grabkräfte und schnelle Taktzeiten sorgen für die Produktivität, die Ihre Aufgaben erfordern. Das lastgeregelte Hydrauliksystem optimiert den Durchfluss für ruckfreie, kraftvolle Leistung und spart Kraftstoff.

## Motor

Der Hochleistungsantriebsstrang liefert optimale Motorleistung für kraftvolles Arbeiten. Der Motor erfüllt die Abgasnormen U.S. EPA Tier 4 Interim und EU Stufe IIIA. Der automatische Motorleerlauf regelt die Motordrehzahl automatisch herunter, wenn keine Leistung abgefordert wird, um Kraftstoff zu sparen und den Geräuschpegel und die Emissionen zu senken. Die Modelle der D-Serie verfügen über einen Not-Ausschalter für den Motor, der günstig im Fahrerhaus montiert ist und auch vom Boden aus zu erreichen ist.

## Automatische Fahrfunktion mit zwei Gängen

Die standardmäßige automatische Fahrfunktion mit zwei Gängen sorgt je nach den Gegebenheiten für eine automatische Anpassung an Fahrsituationen mit hoher Geschwindigkeit oder hohen Drehmomentanforderungen, sodass der Fahrer die Motordrehzahl stets optimal regulieren kann. An beengten Einsatzorten kann der niedrige Gang gewählt werden, um eine langsamere Fahrtgeschwindigkeit zu realisieren.

## Schwenken des Löffels um 200 Grad

Durch den besonders großen Löffelschwenkwinkel von 200 Grad bleibt beim Beladen von LKW mehr Material im Löffel. Außerdem wird das senkrechte Graben von Wänden erleichtert, da die Maschine seltener neu positioniert werden muss.





# Kurzheck, Zero-Tail-Swing

Arbeiten selbst an den engsten Stellen.

## **Kurzheck**

Das Kurzheck-Design sorgt für eine größere Vielseitigkeit der Maschine und ermöglicht das Arbeiten selbst unter sehr beengten Verhältnissen. So kann sich der Fahrer auf die Arbeit konzentrieren, ohne sich Sorgen um das Heck der Maschine oder um Hindernisse am Einsatzort machen zu müssen. Beim 305D CR und 305.5D CR ragt der Aufbau höchstens 140 mm über das Laufwerk hinaus.

## **Zero-Tail-Swing (Nullheck)**

Bei den neuen Modellen der D-Serie, dem 303.5D CR und dem 304D CR, kommt das Zero-Tail-Swing-Design (Nullheck-Design) zur Anwendung. Bei diesen Modellen beschränkt sich der Radius des Aufbaus vollständig auf die Breite des Laufwerks.



# Optionen für Schnellwechsler und Arbeitsgeräte

Ein neues Anschluss-Design und zahlreiche Arbeitsgeräte erhöhen die Vielseitigkeit.



## **Anschlussstücke**

Die Schnellwechsler der D-Serie haben ein neues Design, das Ihnen die Wahl zwischen einem mechanischen Bolzengreifer oder dem neuen hydraulischen Schnellwechsler mit Bolzengreifer ermöglicht. Beim neuen Design kommt ein Keil zum Einsatz, der das Arbeitsgerät sicher im Schnellwechsler hält, den Verschleiß mindert und über die gesamte Lebensdauer des Schnellwechslers für einen festen Sitz des Arbeitsgeräts sorgt. Der optional erhältliche neue Hydraulik-Schnellwechsler ermöglicht den Wechsel des Arbeitsgeräts, ohne dass der Fahrer das Fahrerhaus verlassen muss. Optional kann die Maschine ab Werk mit den Leitungen für den Hydraulik-Schnellwechsler vorgerüstet werden.

## **Breites Angebot an Arbeitsgeräten**

Für die Cat-Minihydraulikbagger wurde speziell eine breite Palette an Arbeitsgeräten entwickelt, um die Leistung der Maschinen zu optimieren. Unter anderem sind folgende Arbeitsgeräte erhältlich:

- Löffel (HD-Löffel und Löffel mit großem Fassungsvermögen)
- Schwenkbare Grabenräumlöffel
- Hydraulikhämmer
- Förderschnecken
- Daumen (nicht in allen Regionen verfügbar)
- Vibrationswalzen
- Scheren (nur beim 305D CR/305.5D CR am Ausleger montiert)
- Schnellwechseleinrichtung

## **Standardstiele mit Vorbereitung für Daumenbefestigung (in Europa optional)**

Standardmäßig werden die Maschinen mit am Stiel montierten Daumenhaltern ausgeliefert, an die ein Hydraulikdaumen montiert werden kann, um die Maschine noch vielseitiger zu machen. Die ab Werk montierte Halterung und ein Druckbegrenzungsventil machen die Montage von Hydraulikdaumen einfach und kosteneffizient.

## **Zusätzliche Hydraulikleitungen und Druckspeichersystem als Standardausstattung**

Ein-Weg- und Zwei-Weg-Zusatzhydraulikleitungen (Kombifunktion) mit Schnellanschlüssen gehören zur Standardausstattung, sodass die Maschine sofort einsatzbereit ist. Ein standardmäßiger Druckspeicher ermöglicht das Ablassen des Drucks für die Zusatzhydraulik, was das Wechseln der Arbeitsgeräte erleichtert.

# Planierschild

Das Standard-Planierschild maximiert die Produktivität.

## Einfache Steuerung des Planierschilds mit Schwimmfunktion

Die Planierfunktion wird per Vorsteuerung aus dem Fahrerhaus gesteuert, was ein ruckfreies und proportionales Arbeiten ermöglicht. Die standardmäßige Schwimmfunktion wird aktiviert, indem der Hebel vollständig nach vorne in die eingerastete Position gebracht wird. Räum- und Verfüllarbeiten werden vereinfacht, da der Fahrer die Höhe des Schilds beim Fahren nicht anzupassen braucht.

## Ausgezeichnete Sicht auf das Schild

Die Sicht auf das Schild ist aus jeder Position hervorragend, was es ermöglicht, das Schild hinter dem Fahrer und nicht am Vordergestänge zu positionieren, um eine bessere Zugänglichkeit beim Zurückschieben und Planieren an engen Stellen zu ermöglichen.

## Optionaler Schwenkschild

Höhere Vielseitigkeit mit dem Cat-Schwenkschild. Ausgelegt auf Festigkeit und Haltbarkeit, verfügt das Hydraulik-Schwenkschild über eine Verschleißkante aus gehärtetem Stahl und einen hervorragenden Schutz für die Hydraulikzylinder und Hydraulikleitungen. Das Schwenkschild kann gerade oder um bis zu 25 Grad nach links oder rechts geschwenkt positioniert werden. Dadurch muss beim Rückverfüllen weniger oft zurückgesetzt werden, wodurch die Arbeit schneller erledigt werden kann. Alle Funktionen des Schilds werden über einen einzigen Steuerhebel mit einem proportionalen Drehregler für den Schwenkwinkel gesteuert.



## Laufwerk

Stabilität und Langlebigkeit.

### Gummiketten

Mit den Standard-Gummiketten können Sie auf zahlreichen Untergründen wie Gras, Asphalt oder Beton arbeiten, ohne die Oberfläche oder die Maschine zu beschädigen.

### Optionale Stahlketten

Für raue Arbeitsumgebungen, z. B. bei Abbrucharbeiten, stehen optional Stahlketten zur Verfügung. Durch das zusätzliche Gewicht der Stahlketten ergibt sich im Allgemeinen eine bessere Stabilität beim seitlichen Graben. (Nicht erhältlich für den 304D CR.)

### Gummiplatten

Optional können an den Stahlketten Gummiplatten befestigt werden, um Schäden an befestigten Oberflächen zu vermeiden und die Geräusentwicklung und Vibrationen während der Fahrt zu minimieren. Mit dieser Option wird die maximale Gesamtstabilität erreicht.





# Wartungsfreundlichkeit

Durch vereinfachte Service- und Wartungsarbeiten sparen Sie Zeit und Geld.



## Einfache Wartung

Unkomplizierte Servicefunktionen vereinfachen die Wartung und reduzieren Ihre Ausfallzeiten:

- Durch Anheben der seitlichen Haube erhält man Zugang zum Luftfilter, zum Hauptarbeitshydraulikventil, zur Flusssteuerung der Ein-Weg-/Zwei-Weg-Zusatzhydraulik, zum Druckspeicher, zum Kraftstofffilter und zum Hydrauliktank. Dadurch braucht das Fahrerhaus zu Wartungszwecken nicht angehoben zu werden.
- Eine ausklappbare Hecktür bietet Zugang zu den Hauptkomponenten und Wartungsstellen, einschließlich Peilstab und Einfüllstutzen für Motoröl, Motorölfilter, Anlassermotor und Drehstromgenerator.
- Der problemlose Zugang zum Kühler und Ölkühler vereinfacht die Reinigung und verkürzt die Wartungszeiten.
- Das S·O·S<sup>SM</sup> Ölproben-Entnahmeventil ermöglicht eine einfache Entnahme von Hydraulikölproben zur vorbeugenden Wartung.
- Ein Wechselintervall von 500 Stunden für Motoröl und Ölfilter senkt die Betriebskosten und verringert die Ausfallzeiten.

## Kundenservice

Kundendienst, auf den Sie sich verlassen können.

### Überlegener Händlerservice

Ihr Caterpillar-Händler ist Ihnen bei der Kaufentscheidung behilflich und steht Ihnen auch nach dem Kauf mit Rat und Tat zur Seite.

- Finanzierungsangebote lassen sich flexibel an Ihre Bedürfnisse anpassen.
- Durch die unübertroffene Teilverfügbarkeit ist Ihre Cat-Maschine stets einsatzbereit.
- Vergleichen Sie Maschinen, die voraussichtliche Komponentenlebensdauer, die vorbeugende Wartung und Ihre Produktionskosten.
- Ihr Cat-Händler berät Sie auch bei der Entscheidung, ob es am günstigsten ist, Ihre Maschine zu reparieren, zu überholen oder zu ersetzen.
- Weitere Informationen über Cat-Produkte, Händlerdienste und Industrielösungen erhalten auf unserer Website [www.cat.com](http://www.cat.com).





# Technische Daten 303.5D CR, 304D CR, 305D CR und 305.5D CR

## Motor

Motormodell		
303.5D CR	Mitsubishi	S3Q2
304D CR	Mitsubishi	S3Q2-T
305D CR	Mitsubishi	S4Q2
305.5D CR	Mitsubishi	S4Q2-T
Netto-Nennleistung (ISO 9249)		
303.5D CR	22 kW	30 HP
304D CR	29 kW	39 HP
305D CR	31 kW	42 HP
305.5D CR	35 kW	47 HP
Bruttoleistung		
303.5D CR	23,2 W	31 HP
304D CR	30,2 kW	41 HP
305D CR	32,2 kW	43 HP
305.5D CR	36,2 kW	49 HP
Bohrung	88 mm	
Hub	103 mm	
Hubraum		
303.5D CR/ 304D CR	1,9 l	
305D CR/ 305.5D CR	2,5 l	

## Gewichte \*

Einsatzgewicht mit Dach in kg	
303.5D CR	3540 kg
304D CR	3855 kg
305D CR	4995 kg
305.5D CR	5305 kg
Einsatzgewicht mit Fahrerhaus in kg	
303.5D CR	3700 kg
304D CR	4015 kg
305D CR	5155 kg
305.5D CR	5465 kg

\* Gewicht einschließlich Gummiketten, Löffel, Fahrer, vollem Kraftstofftank und vollen Leitungen der Zusatzhydraulik.

## Fahrsystem

Fahrgeschwindigkeit – hoch	
303.5D CR/304D CR	4,7 km/h
305D CR/305.5D CR	4,6 km/h
Fahrgeschwindigkeit – niedrig	
303.5D CR/ 304D CR/305D CR	2,7 km/h
305.5D CR	2,8 km/h
Maximale Traktionskraft – hohe Geschwindigkeit	
303.5D CR	17,0 kN
304D CR	16,8 kN
305D CR	24,0 kN
305.5D CR	26,8 kN
Maximale Traktionskraft – niedrige Geschwindigkeit	
303.5D CR	31,0 kN
304D CR	30,8 kN
305D CR	45,2 kN
305.5D CR	47,8 kN
Bodendruck	
303.5D CR	30,4 kPa
304D CR	29,6 kPa
305D CR	28,5 kPa
305.5D CR	30,2 kPa

## Füllmengen

Kühlsystem	
303.5D CR/304D CR	5,3 l
305D CR/305.5D CR	10,7 l
Motoröl	
303.5D CR/304D CR	5,7 l
305D CR/305.5D CR	8,2 l
Kraftstofftank	
303.5D CR	45 l
304D CR	51 l
305D CR/305.5D CR	70 l
Hydrauliktank	
303.5D CR/304D CR	33 l
305D CR/305.5D CR	48 l
Hydrauliksystem	
303.5D CR/304D CR	65 l
305D CR/305.5D CR	78 l

## Hydrauliksystem \*\*

Pumpenförderstrom bei 2400/min	
303.5D CR/304D CR	88 l/min
305D CR	120 l/min
305.5D CR	130 l/min
Betriebsdruck – Ausrüstung	245 bar
Betriebsdruck – Fahrt	245 bar
Betriebsdruck – Schwenken	
303.5D CR	172 bar
304D CR	185 bar
305D CR	185 bar
305.5D CR	185 bar
Zusatzkreis – primär (186 bar/2734 psi)	
303.5D CR/304D CR	60 l/min
305D CR/305.5D CR	70 l/min
Zusatzkreis – sekundär (174 bar/2524 psi)	
303.5D CR/304D CR	27 l/min
305D CR/305.5D CR	35 l/min
Grabkraft – Stiel (Standard)	
303.5D CR	18,9 kN
304D CR	21,6 kN
305D CR	24,7 kN
305.5D CR	28,9 kN
Grabkraft – Stiel (lang)	
303.5D CR	16,9 kN
304D CR	19,5 kN
305D CR	21,3 kN
305.5D CR	24,8 kN
Grabkraft – Löffel	
303.5D CR	33,0 kN
304D CR	37,8 kN
305D CR	44,7 kN
305.5D CR	50,9 kN

\*\* Lastgeregelte Hydraulik mit Kolbenpumpe mit variablem Hub.

## Schwenksystem

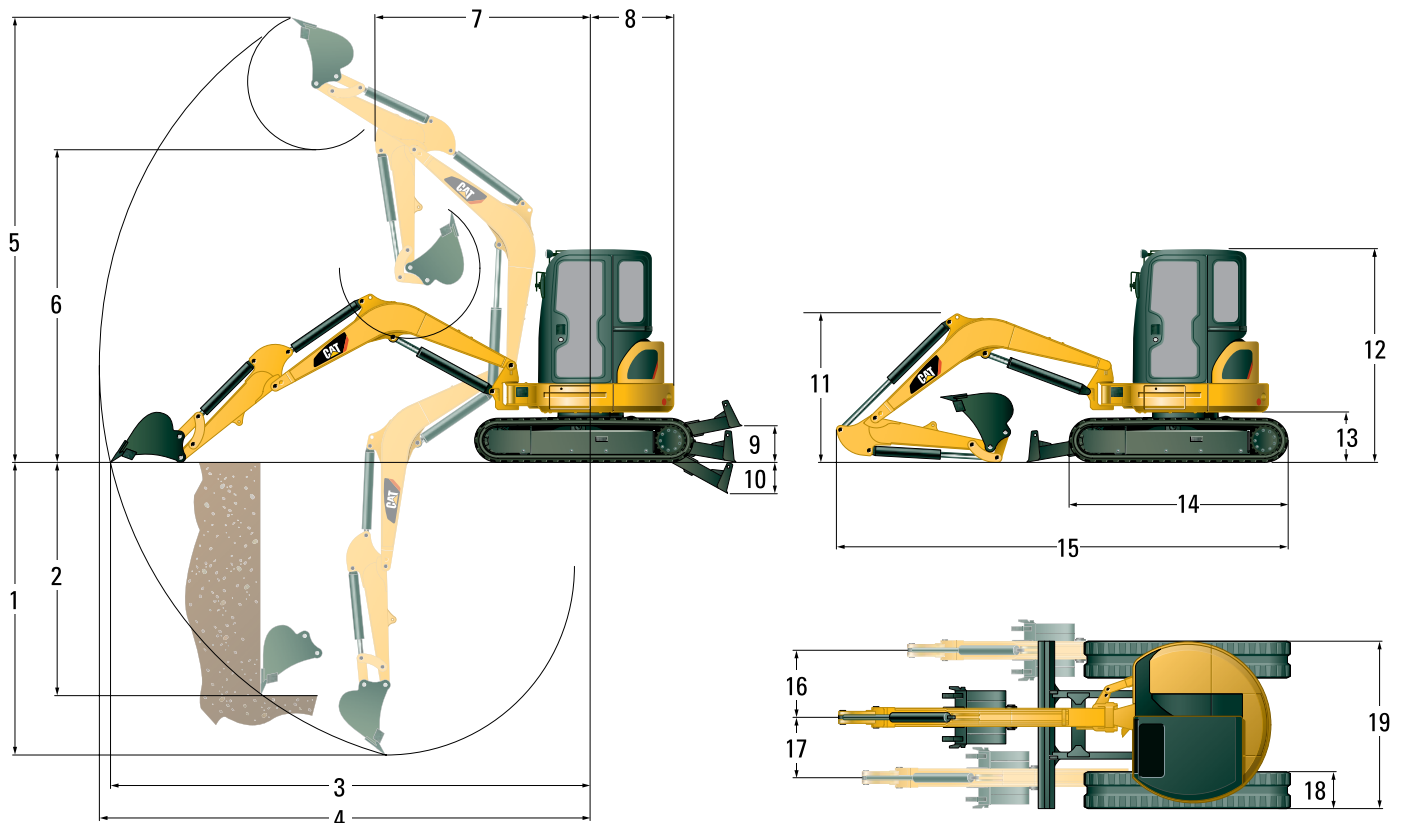
Schwenkgeschwindigkeit der Maschine	9/min
Schwenken des Auslegers – links (ohne Stopp)	
303.5D CR/305D CR/305.5D CR	80°
304D CR	70°
Schwenken des Auslegers – links (mit Stopp)	
303.5D CR/304D CR	55°
305D CR/305.5D CR	60°
Schwenken – rechts	50°

## Schild

Breite	
303.5D CR	1780 mm
304D CR	1950 mm
305D CR/305.5D CR	1980 mm
Höhe	
303.5D CR/304D CR	325 mm
305D CR/305.5D CR	375 mm
Schürftiefe	
303.5D CR/304D CR	470 mm
305D CR/305.5D CR	555 mm
Hubhöhe	
303.5D CR/304D CR	400 mm
305D CR/305.5D CR	405 mm



## Abmessungen – 303.5D CR



	Standardstiel	Langer Stiel
<b>1</b>	2880 mm	3180 mm
<b>2</b>	2320 mm	2470 mm
<b>3</b>	5060 mm	5320 mm
<b>4</b>	5200 mm	5440 mm
<b>5</b>	4920 mm	5030 mm
<b>6</b>	3520 mm	3640 mm
<b>7</b>	2060 mm	2180 mm
<b>8</b>	890 mm	890 mm
<b>9</b>	400 mm	400 mm
<b>10</b>	470 mm	470 mm

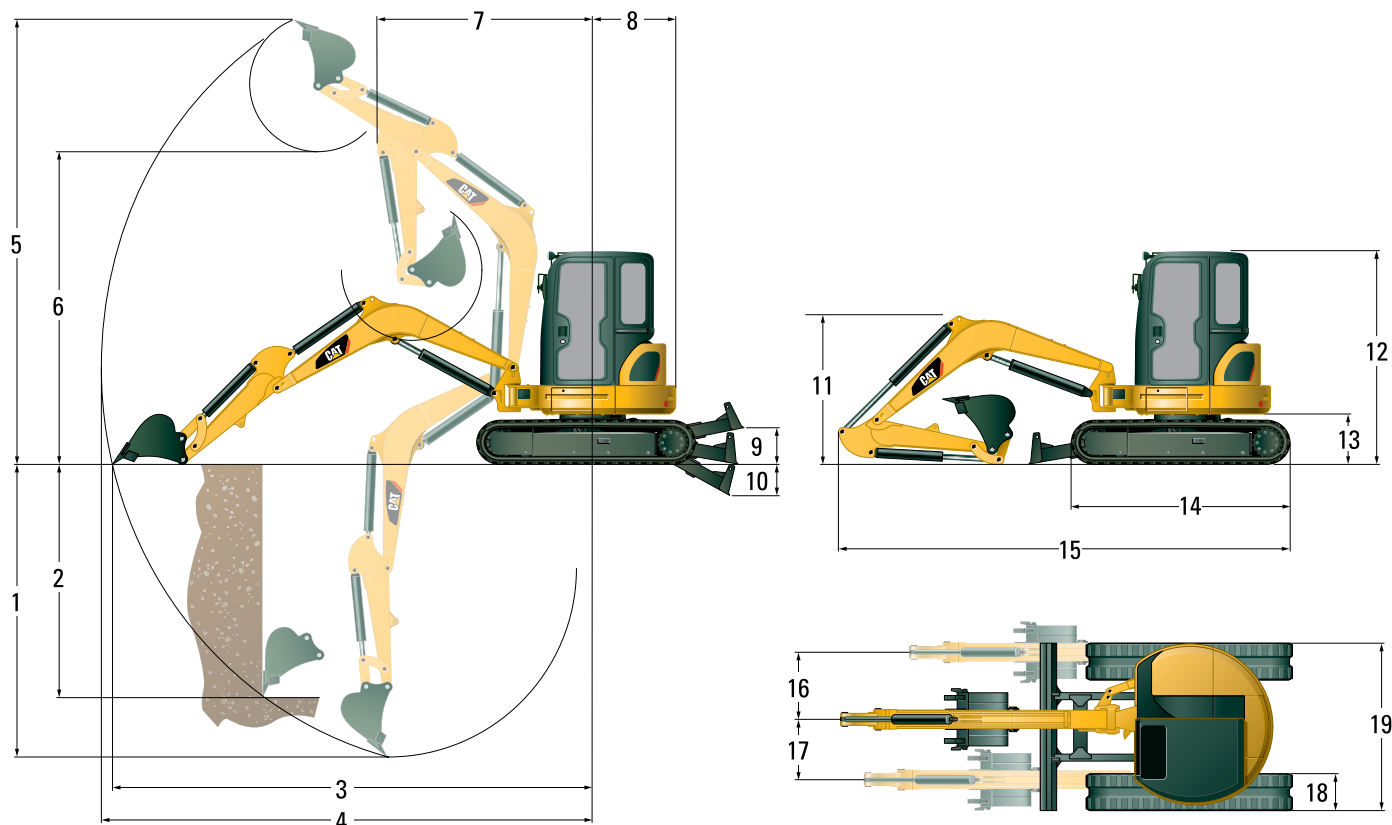
	Standardstiel	Langer Stiel
<b>11</b>	1420 mm	1650 mm
<b>12</b>	2500 mm	2500 mm
<b>13</b>	565 mm	565 mm
<b>14</b>	2220 mm	2220 mm
<b>15</b>	4730 mm	4790 mm
<b>16</b>	765 mm	765 mm
<b>17</b>	670 mm	670 mm
<b>18</b>	300 mm	300 mm
<b>19</b>	1780 mm	1780 mm

## Hublasten auf Bodenebene \*

Hubpunktradius		3000 mm		4500 mm	
		Vorn	Seite	Vorn	Seite
Schild abgesenkt	kg	1450	850	960	570
Schild angehoben	kg	870	790	580	530

\* Die angegebenen Nennlasten entsprechen der Norm ISO 10567:2007 für das Hubvermögen von Hydraulikbaggern und betragen maximal 87 % des hydraulischen Hubvermögens oder 75 % der Kipplast. Das Gewicht des Baggerlöffels ist in dieser Tabelle nicht enthalten. Das Hubvermögen bezieht sich jeweils auf den Standardstiel.

## Abmessungen – 304D CR



	Standardstiel	Langer Stiel
<b>1</b>	3130 mm	3430 mm
<b>2</b>	2420 mm	2560 mm
<b>3</b>	5220 mm	5470 mm
<b>4</b>	5350 mm	5590 mm
<b>5</b>	4980 mm	5070 mm
<b>6</b>	3590 mm	3690 mm
<b>7</b>	2110 mm	2220 mm
<b>8</b>	975 mm	975 mm
<b>9</b>	400 mm	400 mm
<b>10</b>	470 mm	470 mm

	Standardstiel	Langer Stiel
<b>11</b>	1480 mm	1770 mm
<b>12</b>	2500 mm	2500 mm
<b>13</b>	565 mm	565 mm
<b>14</b>	2220 mm	2220 mm
<b>15</b>	4820 mm	4930 mm
<b>16</b>	735 mm	735 mm
<b>17</b>	670 mm	670 mm
<b>18</b>	350 mm	350 mm
<b>19</b>	1950 mm	1950 mm

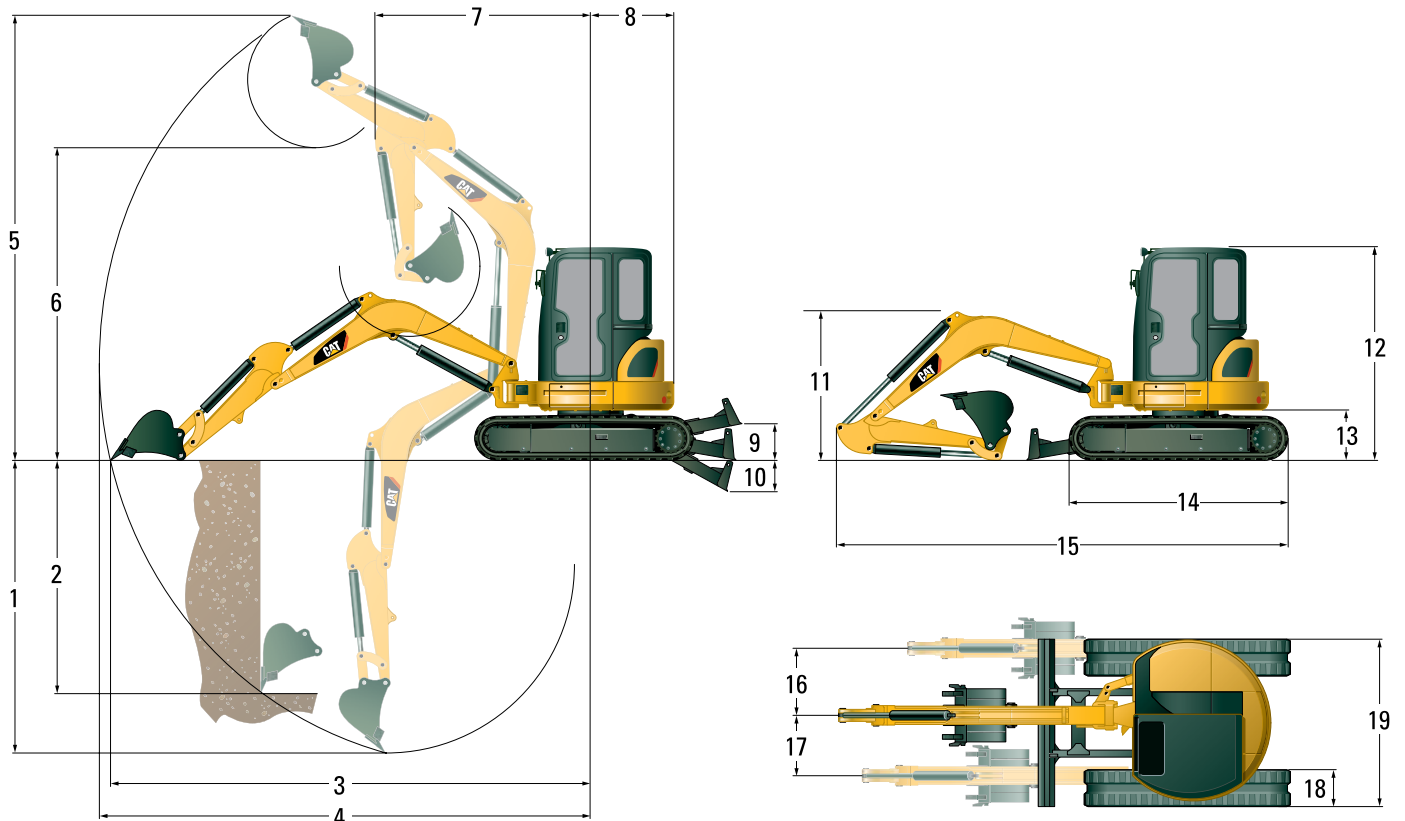
## Hublasten auf Bodenebene \*

Hubpunktradius		3000 mm		4500 mm	
		Vorn	Seite	Vorn	Seite
Schild abgesenkt	kg	1680	1080	1120	720
Schild angehoben	kg	980	990	650	660

\* Die angegebenen Nennlasten entsprechen der Norm ISO 10567:2007 für das Hubvermögen von Hydraulikbaggern und betragen maximal 87 % des hydraulischen Hubvermögens oder 75 % der Kipplast. Das Gewicht des Baggerlöffels ist in dieser Tabelle nicht enthalten. Das Hubvermögen bezieht sich jeweils auf den Standardstiel.



## Abmessungen – 305D CR



	Standardstiel	Langer Stiel
<b>1</b>	3280 mm	3670 mm
<b>2</b>	2320 mm	2630 mm
<b>3</b>	5430 mm	5810 mm
<b>4</b>	5600 mm	5960 mm
<b>5</b>	5250 mm	5440 mm
<b>6</b>	3720 mm	3920 mm
<b>7</b>	2350 mm	2530 mm
<b>8</b>	1100 mm	1100 mm
<b>9</b>	405 mm	405 mm
<b>10</b>	555 mm	555 mm

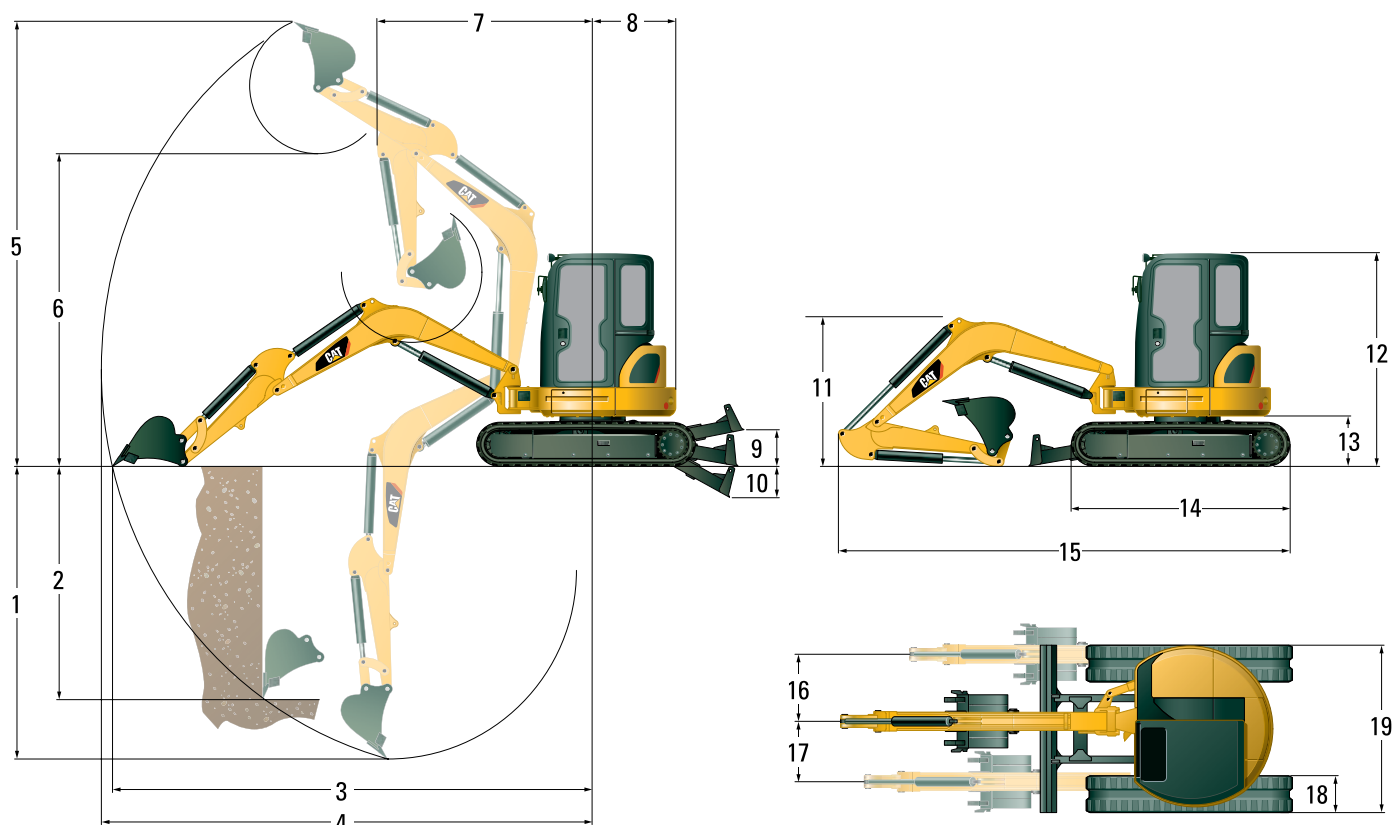
	Standardstiel	Langer Stiel
<b>11</b>	1750 mm	2150 mm
<b>12</b>	2550 mm	2550 mm
<b>13</b>	615 mm	615 mm
<b>14</b>	2580 mm	2580 mm
<b>15</b>	5180 mm	5290 mm
<b>16</b>	785 mm	785 mm
<b>17</b>	695 mm	695 mm
<b>18</b>	400 mm	400 mm
<b>19</b>	1980 mm	1980 mm

## Hublasten auf Bodenebene \*

Hubpunktradius		3000 mm		4500 mm	
		Vorn	Seite	Vorn	Seite
Schild abgesenkt	kg	2420	1340	1370	760
Schild angehoben	kg	1580	1200	880	690

\* Die angegebenen Nennlasten entsprechen der Norm ISO 10567:2007 für das Hubvermögen von Hydraulikbaggern und betragen maximal 87 % des hydraulischen Hubvermögens oder 75 % der Kipplast. Das Gewicht des Baggerlöffels ist in dieser Tabelle nicht enthalten. Das Hubvermögen bezieht sich jeweils auf den Standardstiel.

## Abmessungen – 305.5D CR



	Standardstiel	Langer Stiel
<b>1</b>	3470 mm	3870 mm
<b>2</b>	2330 mm	2730 mm
<b>3</b>	5630 mm	6020 mm
<b>4</b>	5790 mm	6170 mm
<b>5</b>	5330 mm	5590 mm
<b>6</b>	3820 mm	4080 mm
<b>7</b>	2400 mm	2530 mm
<b>8</b>	1130 mm	1130 mm
<b>9</b>	405 mm	405 mm
<b>10</b>	555 mm	555 mm

	Standardstiel	Langer Stiel
<b>11</b>	1740 mm	2150 mm
<b>12</b>	2550 mm	2550 mm
<b>13</b>	615 mm	615 mm
<b>14</b>	2580 mm	2580 mm
<b>15</b>	5330 mm	5460 mm
<b>16</b>	785 mm	785 mm
<b>17</b>	695 mm	695 mm
<b>18</b>	400 mm	400 mm
<b>19</b>	1980 mm	1980 mm

## Hublasten auf Bodenebene \*

Hubpunktradius		3000 mm		4500 mm	
		Vorn	Seite	Vorn	Seite
Schild abgesenkt	kg	2590	1330	1380	720
Schild angehoben	kg	1580	1190	830	640

\* Die angegebenen Nennlasten entsprechen der Norm ISO 10567:2007 für das Hubvermögen von Hydraulikbaggern und betragen maximal 87 % des hydraulischen Hubvermögens oder 75 % der Kipplast. Das Gewicht des Baggerlöffels ist in dieser Tabelle nicht enthalten. Das Hubvermögen bezieht sich jeweils auf den Standardstiel.



## Standardausrüstung 303.5D CR, 304D CR, 305.5D CR, 305D CR

Standardausrüstung kann variieren. Weitere Informationen hält Ihr Cat-Händler bereit.

Ein-Weg- und Zwei-Weg-Zusatzhydraulikleitungen (Kombifunktion)	Getränkehalter	Abschließbares Ablagefach
Einstellbare Handgelenkstützen	Schaltschemawechsler (in Europa nicht erhältlich)	Wartungsarme Bolzenverbindungen der Gestänge
Drehstromgenerator	Planierschild mit Schwimmfunktion	Wartungsfreie Batterie
Automatischer Motorleerlauf	Fußmatte	Gummiketten
Automatische Feststellbremse für Schwenkwerk	Fußpedale für Fahrtsteuerung	Sitzgurt, 76 mm breit, aufrollbar (in Europa optional erhältlich)
Automatische Fahrfunktion mit zwei Gängen	Anzeigen oder Kontrollleuchten für Kraftstofffüllstand, Motorkühlmitteltemperatur, Betriebsstunden, Motoröldruck, Luftfilter, Drehstromgenerator, Glühkerzen und Wartungsintervalle	Standardstiel
Schnellanschlüsse für Zusatzleitungen	Warnhorn	Schwingsitz, Vinylbezug
Schutzvorrichtung für Auslegerzylinder	Hydraulikölkühler	Stiel mit Vorbereitung für Daumenbefestigung (Standardausrüstung in allen Regionen außer Europa)
Am Fahrerhaus montierter Arbeitsscheinwerfer	Huböse am Löffelumlenkmechanismus (in Europa optional erhältlich)	Fahralarm (in Europa optional erhältlich)
FOPS-Schutzdach gemäß ISO 10262 (Level 1) und Umsturzvorrichtung (TOPS) gemäß ISO 12117		
Kleiderhaken		

## Sonderausrüstung 303.5D CR, 304D CR, 305.5D CR, 305D CR

Sonderausrüstung kann variieren. Weitere Informationen hält Ihr Cat-Händler bereit.

Klimaanlage	Öko-Ablassventil für Hydrauliktank	Langer Stiel
Schwenkbarer Planierschild mit Schwimmfunktion	Öko-Ablassventil für Motoröl	Mechanische Schnellwechseinrichtung
Anschluss für Rundum-Kennleuchte bei Maschinen mit Schutzdach	Einbau von Lüfter und Sonnenschutz	Spiegel für Fahrerhaus und Dach
Ausleger-Rückschlagventil (nur Europa)	Steinschlagschutz für Fahrerhaus und Dach	Sekundäre Zusatzhydraulikleitungen
Am Ausleger montierter Scheinwerfer	Schwingsitz mit hoher Rückenlehne, Stoffbezug	Stahlketten und Stahlketten mit Gummipplatten (nicht erhältlich für 304D CR)
Fahrerhaus mit Radiovorrichtung und FOPS gemäß ISO 10262 (Level 1), Umsturzvorrichtung (TOPS) gemäß ISO 12117, Heizgerät/Entfroster, Innenleuchte und Scheibenwischer und -waschanlage	Hydraulikleitungen mit Schnellwechseinrichtung	

# Minihydraulikbagger 303.5D CR, 304D CR, 305D CR und 305.5D CR

Nähere Informationen über Cat-Produkte, Serviceleistungen der Händler und Industrielösungen finden Sie auf unserer Website unter [www.cat.com](http://www.cat.com)

© 2010 Caterpillar Inc.  
Alle Rechte vorbehalten

Technische Änderungen vorbehalten. Abgebildete Maschinen können Sonderausrüstung aufweisen. Ihr Caterpillar-Händler informiert Sie gern über lieferbare Sonderausrüstung.

CAT, CATERPILLAR, SAFETY.CAT.COM, die entsprechenden Logos, „Caterpillar Yellow“ und das „Power Edge“-Handelszeichen sowie die hierin verwendeten Unternehmens- und Produktidentitäten sind Markenzeichen von Caterpillar Inc. und dürfen nicht ohne Genehmigung verwendet werden.

AGHQ6136 (09-2010)  
(Übersetzung: 09-2010)

